



Foyers allocataires du RSA

Source : Dros - Données Caf & MSA

		T2 2018	T1 2019	T2 2019	Évolution annuelle (T2 2018/ T2 2019)	Évolution trimestrielle (T1 2019/ T2 2019)
Région Provence- Alpes-Côte d'Azur	RSA socle	156 146	155 183	153 860	- 1,5 %	- 0,9 %
	Dont RSA majoré*	17 854	17 951	17 891	+ 0,2 %	- 0,3 %
	Dont RSA jeune	54	61	58	+ 7,4 %	- 4,9 %
France métropolitaine	RSA socle	1 660 805	1 659 546	1 662 721	+ 0,1 %	+ 0,2 %

* Majoration isolement: les personnes en situation d'isolement avec enfant(s) à charge ou à naître ont une majoration du montant de leur RSA.

Entre mars et juin 2019, le nombre d'allocataires du RSA diminue de 0,9 %. Cette évolution s'inscrit dans une tendance à la baisse depuis un an (- 1,5 %). Ainsi en région, 153 860 foyers vivent avec cette prestation en juin 2019. Le nombre d'allocataires du RSA majoré diminue légèrement (- 0,3 %) au cours du deuxième trimestre 2019.

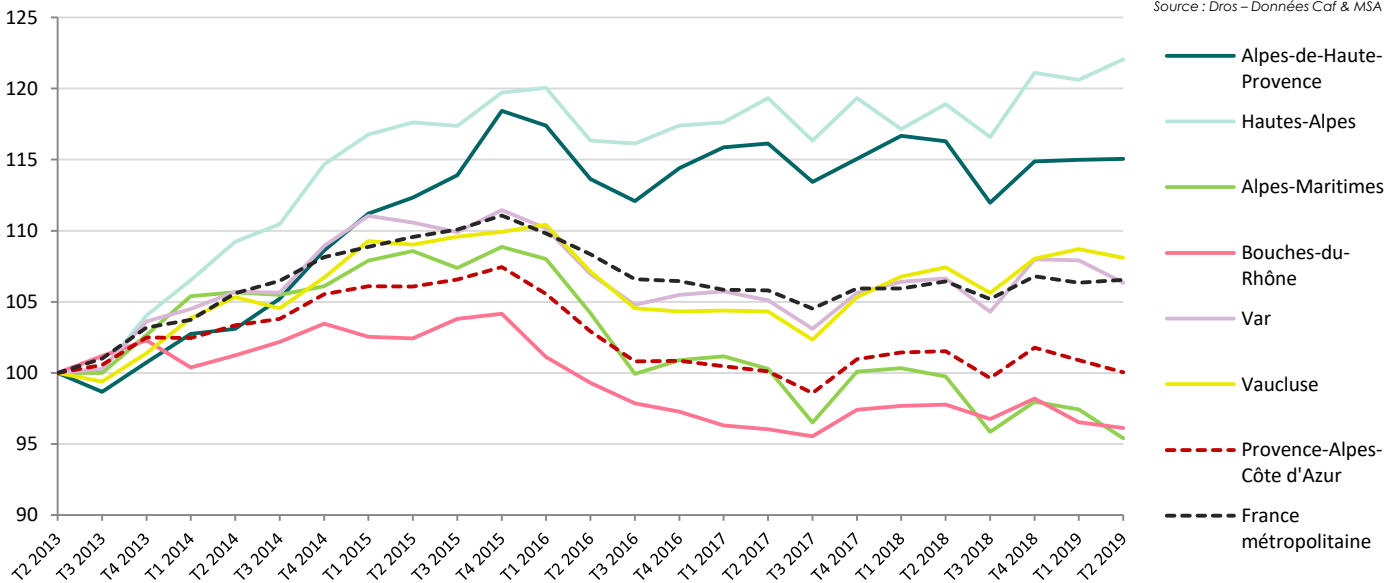
Sur une plus longue période (cf. graphique ci-dessous), les effectifs des allocataires du RSA diminuent depuis 2016 en région comme en France.

La mise en place de la prime d'activité au 1^{er} janvier 2016 a pu jouer un rôle sur cette diminution. En effet, auparavant une demande de RSA était comptabilisée quelle que soit la composante « RSA socle » ou « RSA activité », alors que

désormais, une demande de prime d'activité ne vaut pas automatiquement pour une demande de RSA. (cf. Drees, *Etudes et Résultats* n°1072).

Les évolutions départementales observées depuis 2013, laissent apparaître un décrochage des Hautes-Alpes et des Alpes-de-Haute-Provence qui affichent les évolutions les plus importantes de la région. Le Var et le Vaucluse connaissent des évolutions médianes au regard des autres départements de la région. Les Bouches-du-Rhône et les Alpes-Maritimes enregistrent, quant à eux, les progressions les moins importantes, en-deça des évolutions régionale et nationale.









Évolution du nombre d'allocataires du RSA en Provence-Alpes-Côte d'Azur sur les six dernières années (base 100 : T2 2013)



Note : Au 1^{er} janvier 2016, la composante « activité » du RSA et la Prime pour l'emploi (PPE) ont fusionné pour devenir la Prime d'activité (PA). La suppression de la partie « activité » du RSA ne modifie pas la partie « socle ». Ainsi, les chiffres du RSA portent désormais sur la seule composante historiquement appelée « RSA socle ». Le nombre de bénéficiaires du RSA socle avant le 1^{er} janvier 2016 a été recalculé par cumul des deux anciennes composantes « socle seul » et « socle et activité ».

Nombre d'allocataires du RSA et évolutions trimestrielles et annuelle en %

Source : Dros - Données Caf & MSA

		T2 2018	T3 2018	T4 2018	T1 2019	T2 2019	Évolution annuelle
	Nombre d'allocataires	4 274	4 115	4 222	4 226	4 228	- 1,1 %
	Évolution trimestrielle	- 3,7 %	+ 2,6 %	+ 0,1 %	+ 0,0 %		
	Nombre d'allocataires	2 787	2 733	2 839	2 827	2 861	+ 2,7 %
	Évolution trimestrielle	- 1,9 %	+ 3,9 %	- 0,4 %	+ 1,2 %		
	Nombre d'allocataires	23 965	23 030	23 535	23 405	22 919	- 4,4 %
	Évolution trimestrielle	- 3,9 %	+ 2,2 %	- 0,6 %	- 2,1 %		
	Nombre d'allocataires	76 973	76 176	77 308	75 998	75 683	- 1,7 %
	Évolution trimestrielle	- 1,0 %	+ 1,5 %	- 1,7 %	- 0,4 %		
	Nombre d'allocataires	31 034	30 355	31 429	31 410	30 949	- 0,3 %
	Évolution trimestrielle	- 2,2 %	+ 3,5 %	- 0,1 %	- 1,5 %		
	Nombre d'allocataires	17 113	16 828	17 209	17 317	17 220	+ 0,6 %
	Évolution trimestrielle	- 1,7 %	+ 2,3 %	+ 0,6 %	- 0,6 %		
	Nombre d'allocataires	156 146	153 237	156 542	155 183	153 860	- 1,5 %
	Évolution trimestrielle	- 1,9 %	+ 2,2 %	- 0,9 %	- 0,9 %		
	Nombre d'allocataires	1 660 805	1 641 424	1 666 357	1 659 546	1 662 721	+ 0,1 %
	Évolution trimestrielle	- 1,2 %	+ 1,5 %	- 0,4 %	+ 0,2 %		

Si le nombre d'allocataires du RSA diminue au niveau régional (- 0,9 %), on constate de fortes disparités entre les départements.

Au second trimestre dans les Alpes-Maritimes, la diminution est la plus importante (- 2,1 %). Dans les Alpes-de-Haute-Provence la progression est stable (0,0 %). Enfin, le département des Hautes-Alpes est le seul de la région à afficher une augmentation du nombre d'allocataires du RSA (+ 1,2 %).

Entre juin 2018 et juin 2019, le nombre d'allocataires a diminué de - 1,5 % en région. La diminution est essentiellement portée par les Alpes-Maritimes (- 4,4 %). Sur la même période, dans les Hautes-Alpes et le Vaucluse, le nombre d'allocataires a augmenté respectivement de + 2,7 % et + 0,6 %.

Foyers allocataires de la Prime d'activité

Source : Dros - Données Caf & MSA

PA

Données Caf & MSA

	Foyers allocataires			Personnes couvertes			Majoration isolement*	
	Effectifs	Évolution T1 2019 / T2 2019	Dont jeunes -25 ans ¹	Effectifs	Évolution T1 2019 / T2 2019	En moyenne par foyer	Part des foyers percevant une majoration	Évolution T1 2019 / T2 2019 en pts de %
Alpes-de-Haute-Provence	10 997	+ 0,8 %	14,0 %	21 469	+ 1,0 %	2,0	5,0 %	- 0,1
Hautes-Alpes	9 901	+ 5,6 %	15,5 %	18 366	+ 4,0 %	1,9	4,8 %	+ 0,3
Alpes-Maritimes	66 377	+ 2,9 %	15,5 %	123 455	+ 2,1 %	1,9	5,1 %	+ 0,1
Bouches-du-Rhône	136 673	+ 2,3 %	15,7 %	269 897	+ 1,9 %	2,0	4,7 %	- 0,1
Var	70 467	+ 1,2 %	15,9 %	133 659	+ 0,5 %	1,9	4,9 %	+ 0,1
Vaucluse	42 789	+ 1,9 %	15,2 %	87 756	+ 1,5 %	2,1	4,7 %	+ 0,2
Provence-Alpes-Côte d'Azur	337 204	+ 2,2 %	15,6 %	654 602	+ 1,6 %	1,9	4,8 %	+ 0,0
France métropolitaine	4 069 557	+ 2,2 %	ND	ND	ND	ND		

*Majoration isolement : les personnes en situation d'isolement avec enfant(s) à charge ou à naître ont une majoration du montant de leur Prime d'Activité

¹ Âge du responsable du dossier

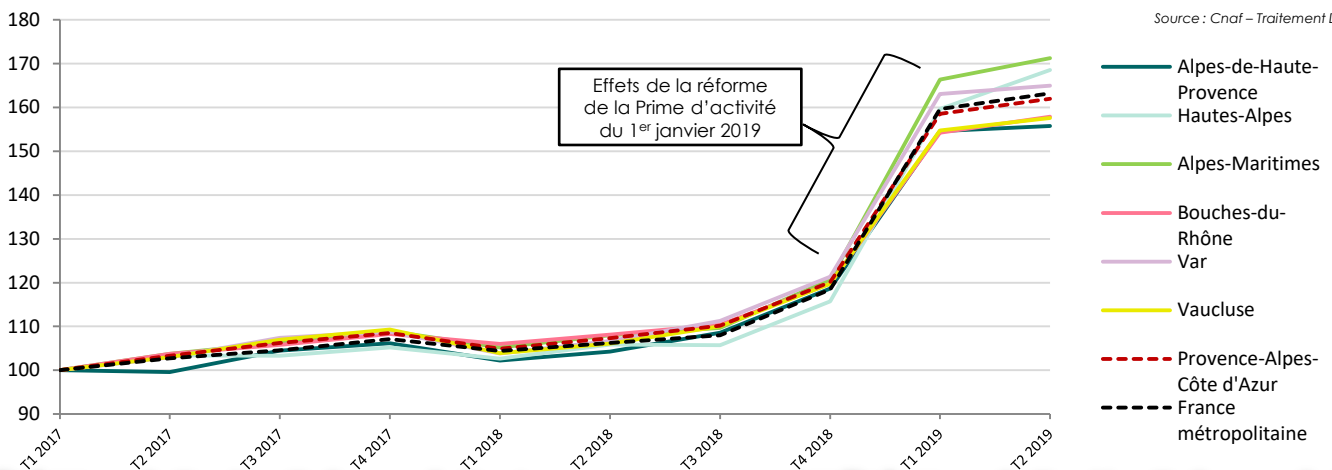
En juin 2019, plus de 337 000 foyers sont allocataires de la Prime d'activité (PA) en région Provence-Alpes-Côte d'Azur. Une progression de 50,9 % est observée par rapport au même mois de l'année précédente, correspondant à 113 700 foyers supplémentaires en un an. En France l'augmentation annuelle s'établit à 53,6 %. Cette singulière évolution fait suite, comme au trimestre précédent, à la réforme de la PA du 1^{er} janvier 2019, qui a permis à de nouveaux allocataires de pouvoir bénéficier de cette prestation et qui a également accru le recours à la PA des personnes qui n'en avait pas fait la demande.

Les personnes isolées avec enfant(s) à charge perçoivent une majoration du montant de leur PA : leur part s'établit, comme au trimestre précédent, à 4,8 % des allocataires de la PA. La part des allocataires de moins de 25 ans passe, quant à elle, de 15,9 % à 15,6 % sur ce dernier trimestre.

En tenant compte des conjoints, enfants et autres personnes à charge, près de 655 000 personnes vivent dans un foyer bénéficiaire de la PA en juin 2019 en région.









Depuis début 2017, le nombre d'allocataires de la PA progresse à tous les échelons territoriaux (+ 62 % en région, + 63,2 % en France). Les évolutions départementales oscillent entre 55,7 % (Alpes-de-Haute-Provence) et 71,2 % (Alpes-Maritimes) entre le T1 2017 et le T2 2019 (cf. graphique ci-dessous). Les évolutions des Bouches-du-Rhône, du Vaucluse et des Alpes-de-Haute-Provence restent en deçà de la moyenne régionale, quand celles des Alpes-Maritimes, des Hautes-Alpes et du Var se placent au-delà.

Évolutions trimestrielles du nombre de foyers allocataires de la PA en Provence-Alpes-Côte d'Azur (Base 100 : T1 2017)



Nombre de foyers allocataires de la Prime d'activité et évolutions trimestrielles et annuelle en %

Source : Dros – Données Caf & MSA

		T2 2018	T3 2018	T4 2018	T1 2019	T 2019	Évolution annuelle
	Nombre d'allocataires	7 362	7 669	8 377	10 915	10 997	+ 49,4 %
	Évolution trimestrielle	+ 4,2 %	+ 9,2 %	+ 30,3 %	+ 0,8 %		
	Nombre d'allocataires	6 220	6 212	6 797	9 377	9 901	+ 59,2 %
	Évolution trimestrielle	- 0,1 %	+ 9,4 %	+ 38,0 %	+ 5,6 %		
	Nombre d'allocataires	41 859	42 511	46 805	64 481	66 377	+ 58,6 %
	Évolution trimestrielle	+ 1,6 %	+ 10,1 %	+ 37,8 %	+ 2,9 %		
	Nombre d'allocataires	93 613	95 584	103 707	133 563	136 673	+ 46,0 %
	Évolution trimestrielle	+ 2,1 %	+ 8,5 %	+ 28,8 %	+ 2,3 %		
	Nombre d'allocataires	45 579	47 536	51 827	69 648	70 467	+ 54,6 %
	Évolution trimestrielle	+ 4,3 %	+ 9,0 %	+ 34,4 %	+ 1,2 %		
	Nombre d'allocataires	28 812	29 878	32 521	42 001	42 789	+ 48,5 %
	Évolution trimestrielle	+ 3,7 %	+ 8,8 %	+ 29,2 %	+ 1,9 %		
	Nombre d'allocataires	223 445	229 390	250 034	329 985	337 204	+ 50,9 %
	Évolution trimestrielle	+ 2,7 %	+ 9,0 %	+ 32,0 %	+ 2,2 %		
	Nombre d'allocataires	2 649 290	2 692 153	2 951 899	3 980 473	4 069 557	+ 53,6 %
	Évolution trimestrielle	+ 1,6 %	+ 9,6 %	+ 34,8 %	+ 2,2 %		

Si en mars 2019, les effets de la réforme de la PA ont porté l'évolution trimestrielle du nombre d'allocataires à + 32 % en région, ils tendent toutefois à s'atténuer avec le temps, puisqu'en juin 2019 l'évolution trimestrielle s'établit à 2,2 %.

Cette atténuation apparaît clairement sur le graphique ci-dessus où l'augmentation débute dans tous les

départements dès la fin 2018, s'intensifie au premier trimestre 2019, pour s'atténuer au second trimestre.

Les évolutions annuelles restent, dans tous les territoires observés, particulièrement empreintes des effets de la réforme (+ 46 % dans les Bouches-du-Rhône, + 59,2 % dans les Hautes-Alpes).



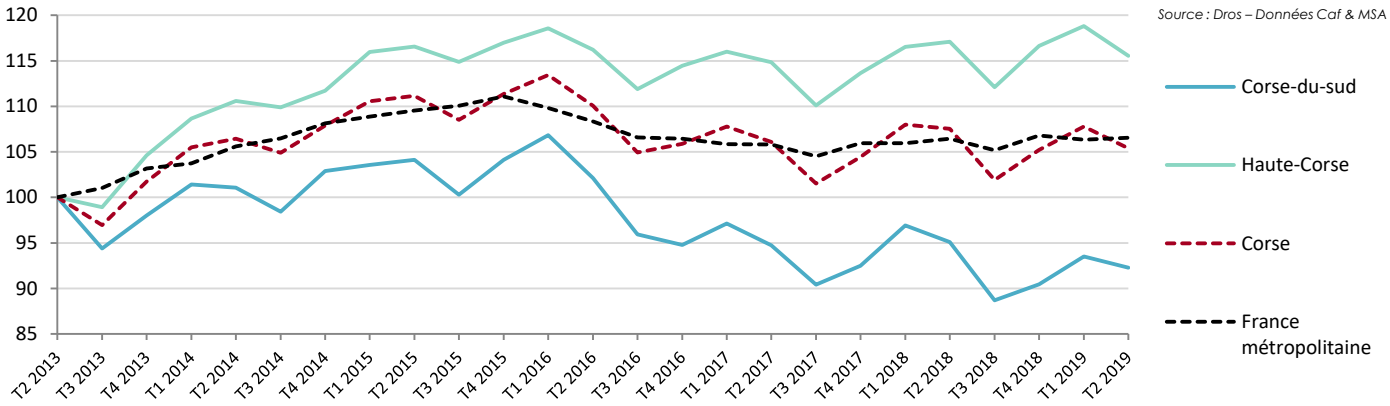
Foyers allocataires du RSA

Source : Dros - Données Caf & MSA

		T2 2018	T1 2019	T2 2019	Évolution annuelle (T2 2018/T2 2019)	Évolution trimestrielle (T1 2019/T2 2019)
Région Corse	RSA socle	6 294	6 309	6 170	- 2,0 %	- 2,2 %
	Dont RSA majoré*	616	590	605	- 1,8 %	+ 2,5 %
	Dont RSA jeune	4	4	0	- 100,0 %	- 100,0 %
France métropolitaine	RSA socle	1 660 805	1 659 546	1 662 721	+ 0,1 %	+ 0,2 %

* Majoration isolement: les personnes en situation d'isolement avec enfant(s) à charge ou à naître ont une majoration du montant de leur RSA.

Évolution du nombre d'allocataires du RSA en région Corse sur les six dernières années (base 100 : T1 2013)



Nombre d'allocataires du RSA et évolutions trimestrielles et annuelle en %

Source : Dros - Données Caf & MSA

		T2 2018	T3 2018	T4 2018	T1 2019	T2 2019	Évolution annuelle
Corse-du-Sud	Nombre d'allocataires	2 427	2 263	2 308	2 386	2 355	- 3,0 %
	Évolution trimestrielle	- 6,8 %	+ 2,0 %	+ 3,4 %	- 1,3 %		
Haute-Corse	Nombre d'allocataires	3 867	3 702	3 851	3 923	3 815	- 1,3 %
	Évolution trimestrielle	- 4,3 %	+ 4,0 %	+ 1,9 %	- 2,8 %		
Corse	Nombre d'allocataires	6 294	5 965	6 159	6 309	6 170	- 2,0 %
	Évolution trimestrielle	- 5,2 %	+ 3,3 %	+ 2,4 %	- 2,2 %		
France	Nombre d'allocataires	1 660 805	1 641 424	1 666 357	1 659 546	1 662 721	+ 0,1 %
	Évolution trimestrielle	- 1,2 %	+ 1,5 %	- 0,4 %	+ 0,2 %		

Après deux trimestres de hausse, le nombre de foyers allocataires du RSA diminue en Corse en juin 2019, pour s'établir à 6 170. C'est en Haute-Corse que la diminution est la plus importante (- 2,8 % contre - 1,3 % en Corse-du-Sud).

A l'inverse de l'évolution trimestrielle, la Corse-du-Sud

connaît une diminution annuelle davantage prononcée (- 3 %).

Cette tendance à la baisse s'observe également en région sur l'année écoulée (- 2 % entre juin 2018 et juin 2019), mais pas en France métropolitaine (+ 0,1 %).

Note : Au 1^{er} janvier 2016, la composante « activité » du RSA et la Prime pour l'emploi (PPE) ont fusionné pour devenir la Prime d'activité (PA). La suppression de la partie « activité » du RSA ne modifie pas la partie « socle ». Ainsi, les chiffres du RSA portent désormais sur la seule composante historiquement appelée « RSA socle ». Le nombre de bénéficiaires du RSA socle avant le 1^{er} janvier 2016 a été recalculé par cumul des deux anciennes composantes « socle seul » et « socle et activité ».

Foyers allocataires de la Prime d'activité

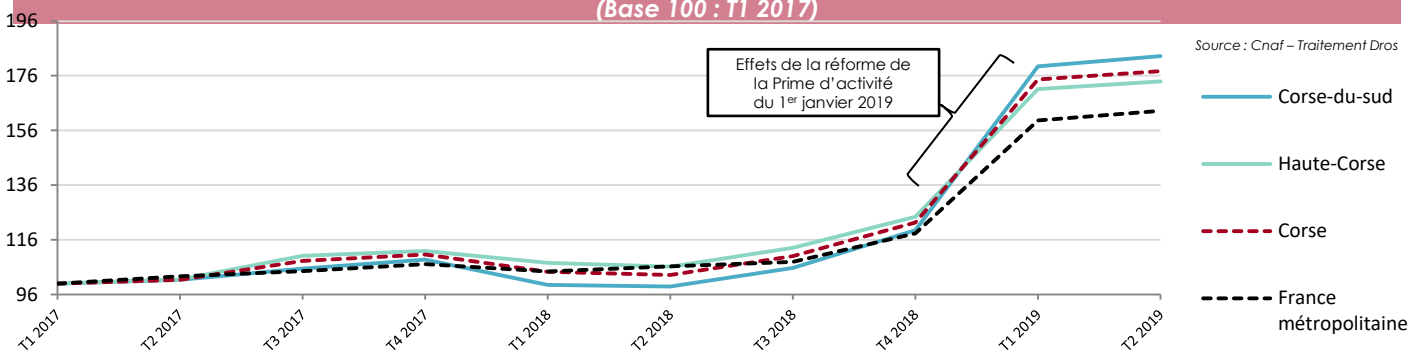
Source : Dros - Données Caf & MSA

	Foyers allocataires			Personnes couvertes			Majoration isolement*	
	Effectifs	Évolution T1 2019 / T2 2019	Dont jeunes -25 ans ¹	Effectifs	Évolution T1 2019 / T2 2019	En moyenne par foyer	Part des foyers percevant une majoration	Évolution T1 2019 / T2 2019 en pts de %
Corse-du-Sud	7 710	+ 2,1 %	14,1 %	14 082	+ 0,4 %	1,8	5,0 %	+ 0,2
Haute-Corse	10 438	+ 1,6 %	13,7 %	19 278	+ 0,6 %	1,8	4,9 %	+ 0,1
Corse	18 148	+ 1,8 %	13,8 %	33 360	+ 0,5 %	1,8	4,9 %	+ 0,1
France métropolitaine	4 069 557	+ 2,2 %	ND	ND	ND	ND		

*Majoration isolement : les personnes en situation d'isolement avec enfant(s) à charge ou à naître ont une majoration du montant de leur Prime d'Activité

¹ Âge du responsable du dossier

Évolutions trimestrielles du nombre de foyers allocataires de la PA en Corse (Base 100 : T1 2017)



Source : Cnaf - Traitement Dros

Nombre de foyers allocataires de la Prime d'activité et évolutions trimestrielles et annuelle en %

Source : Dros - Données Caf & MSA

	T2 2018	T3 2018	T4 2018	T1 2019	T 2019	Évolution annuelle
Corse-du-Sud	4 160	4 447	5 027	7 552	7 710	+ 85,3 %
Nombre d'allocataires						
Évolution trimestrielle	+ 6,9 %	+ 13,0 %	+ 50,2 %	+ 2,1 %		
Haute-Corse	6 372	6 786	7 467	10 275	10 438	+ 63,8 %
Nombre d'allocataires						
Évolution trimestrielle	+ 6,5 %	+ 10,0 %	+ 37,6 %	+ 1,6 %		
Corse	10 532	11 233	12 494	17 827	18 148	+ 72,3 %
Nombre d'allocataires						
Évolution trimestrielle	+ 6,7 %	+ 11,2 %	+ 42,7 %	+ 1,8 %		
France	2 649 290	2 692 153	2 951 899	3 980 473	4 069 557	+ 53,6 %
Nombre d'allocataires						
Évolution trimestrielle	+ 1,6 %	+ 9,6 %	+ 34,8 %	+ 2,2 %		

En juin 2019, plus de 18 100 foyers vivent avec la Prime d'activité en Corse. 13,8 % d'entre eux sont des jeunes de moins de 25 ans (une part plus importante en Corse-du-Sud qu'en Haute-Corse). 4,9 % des allocataires de la PA sont des parents isolés qui perçoivent une majoration du montant de la prestation en raison de leur situation.

La très forte augmentation du nombre d'allocataires de la PA, enregistrée au trimestre précédent en raison de la réforme de la PA du 1^{er} janvier 2019, s'atténue ce trimestre (+ 1,8 % en région). Les effets se font néanmoins particulièrement ressentir sur l'année écoulée : entre juin 2018 et juin 2019, le nombre d'allocataires a connu une hausse de 85,3 % en Corse-du-Sud et 63,8 % en Haute-Corse.