

# Portrait de territoire du VAR

Lancement de la stratégie Var Insertion Travail et  
journée des rencontres professionnelles de  
l'insertion et de l'emploi  
4 avril 2023



LE DÉPARTEMENT



Dispositif régional d'observation sociale  
Provence - Alpes - Côte d'Azur



---

Des ressources pour agir ensemble

# Le Carif-Oref Provence - Alpes - Côte d'Azur

Le Centre d'animation, de ressources et d'information sur la formation et l'Observatoire régional de l'emploi et la formation est un groupement d'intérêt public (GIP), financé par l'État et la Région dans le cadre du contrat d'avenir 2021/2027.

**Ses missions reposent sur plusieurs axes d'intervention parmi lesquelles le portage opérationnel du Dispositif régional d'observation sociale (DROS) depuis le 1<sup>er</sup> juillet 2022.**

Le DROS mène différentes actions telles que :

- ✓ Produire un Baromètre social annuel, collaboratif et partagé
- ✓ Produire des documents trimestriels (Dros'omètre, tableaux de bord RSA)
- ✓ Produire des portraits de territoires, et d'habitat au niveau départemental
- ✓ Faire de l'animation partenariale

**Toutes les informations sont disponibles sur notre site : <https://www.cariforef-provencealpescotedazur.fr/>**



# DÉROULÉ

- Les caractéristiques socioéconomiques
- Le marché du travail et la situation des demandeurs d'emploi
- Les besoins en compétences



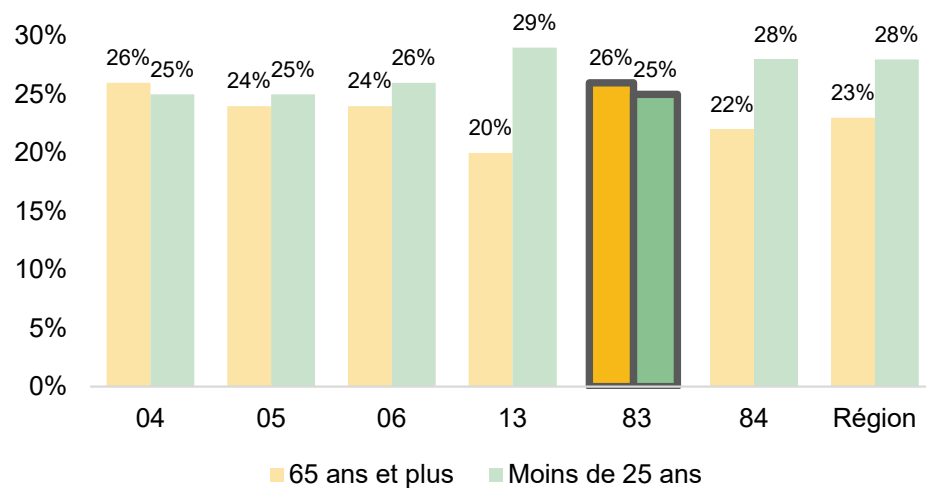
# Les caractéristiques socioéconomiques

# Population

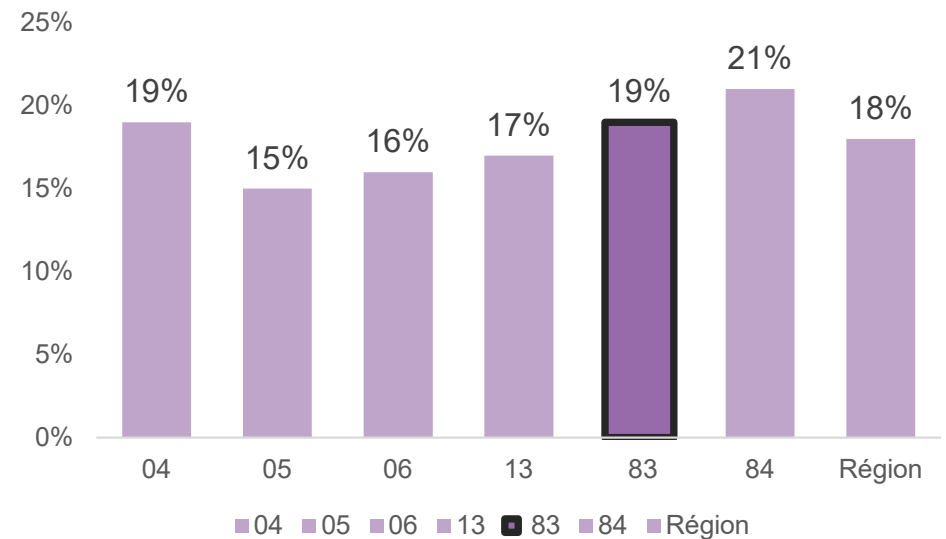
## Une population en augmentation

- 1/5 de la population régionale, avec **1 076 700** habitants
- En augmentation, essentiellement due à l'arrivée de nouveaux résidents

Part de la population par tranche d'âge



Part de jeunes non insérés



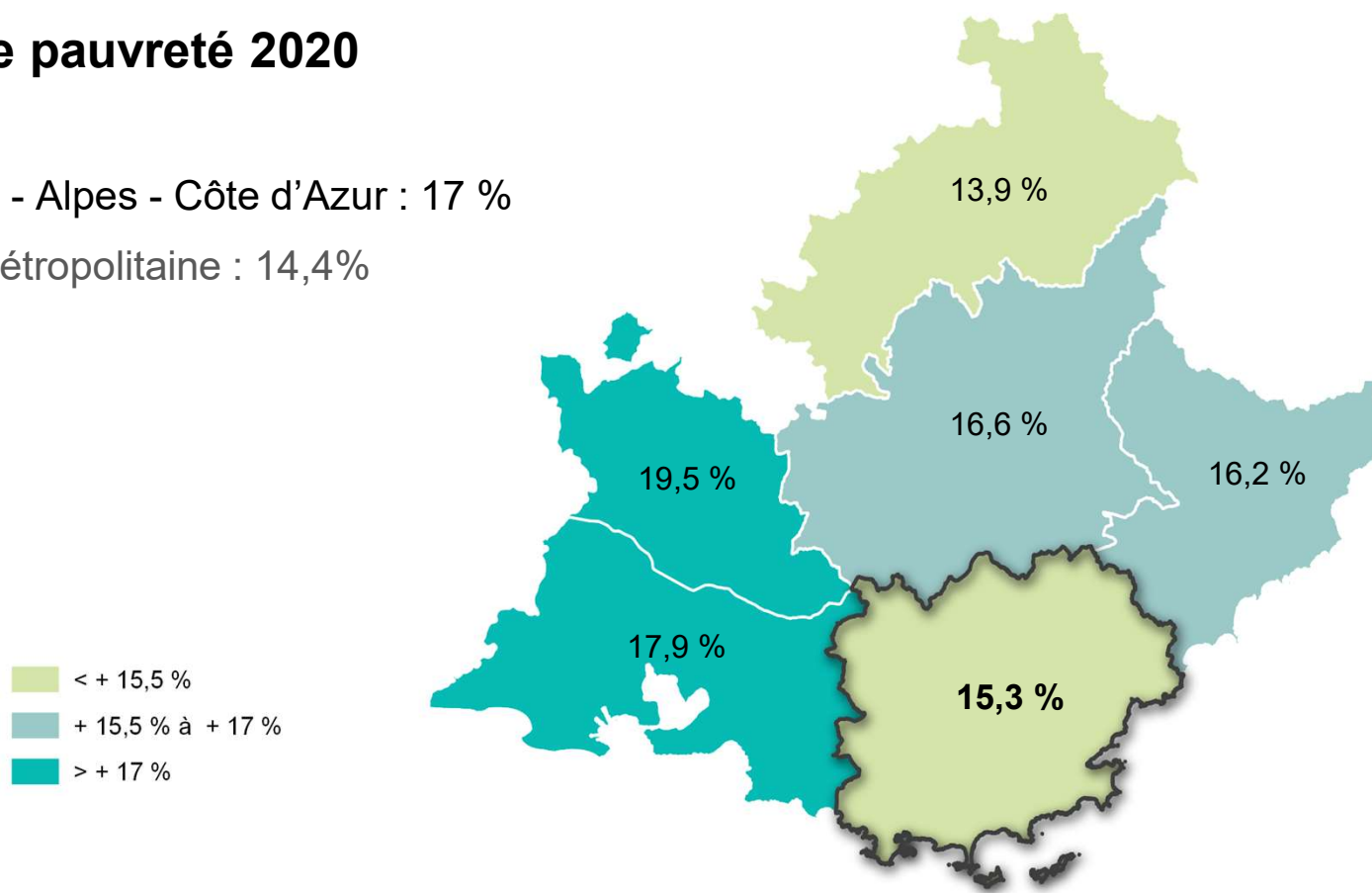
# Niveaux de vie et pauvreté

## Une précarité sociale moins importante qu'au niveau régional

### Taux de pauvreté 2020

Provence - Alpes - Côte d'Azur : 17 %

France métropolitaine : 14,4%



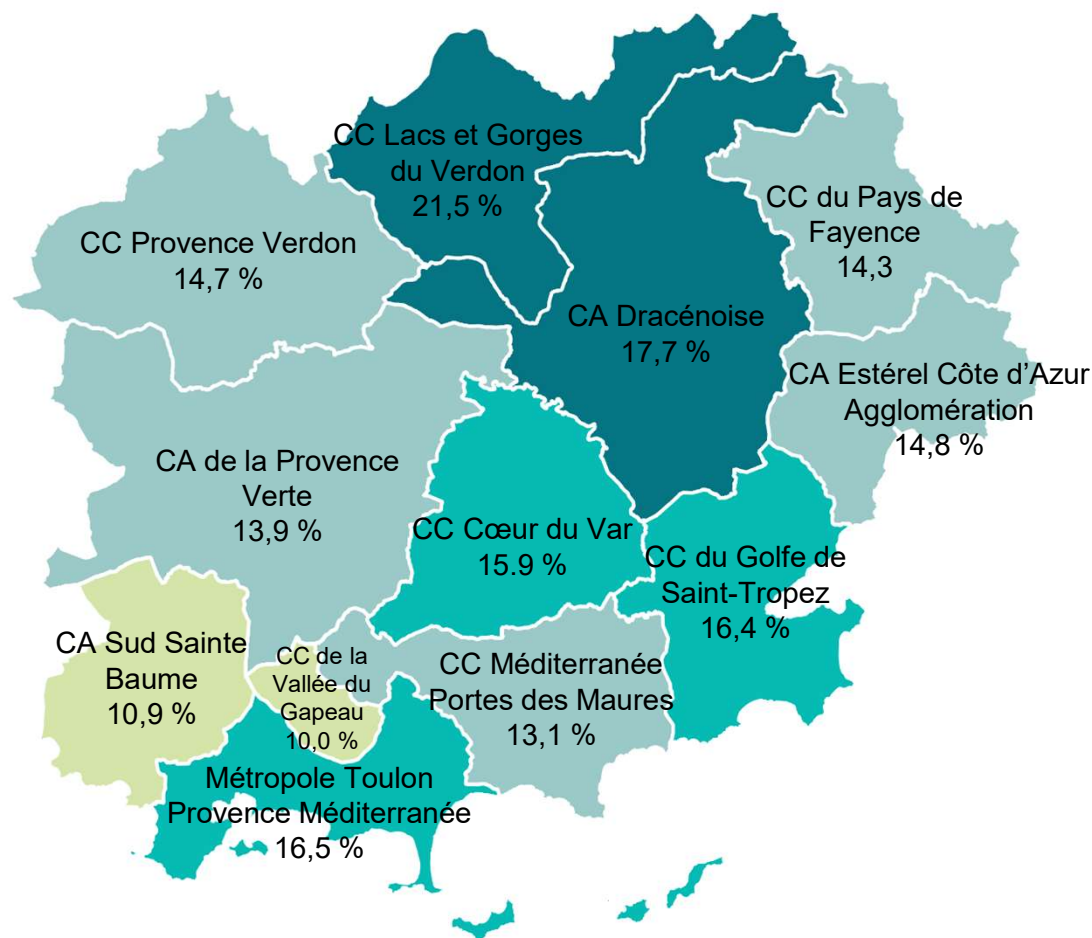
# Niveaux de vie et pauvreté

## Zoom sur le département

### Taux de pauvreté 2020 dans les EPCI du Var

Provence - Alpes - Côte d'Azur : 17%

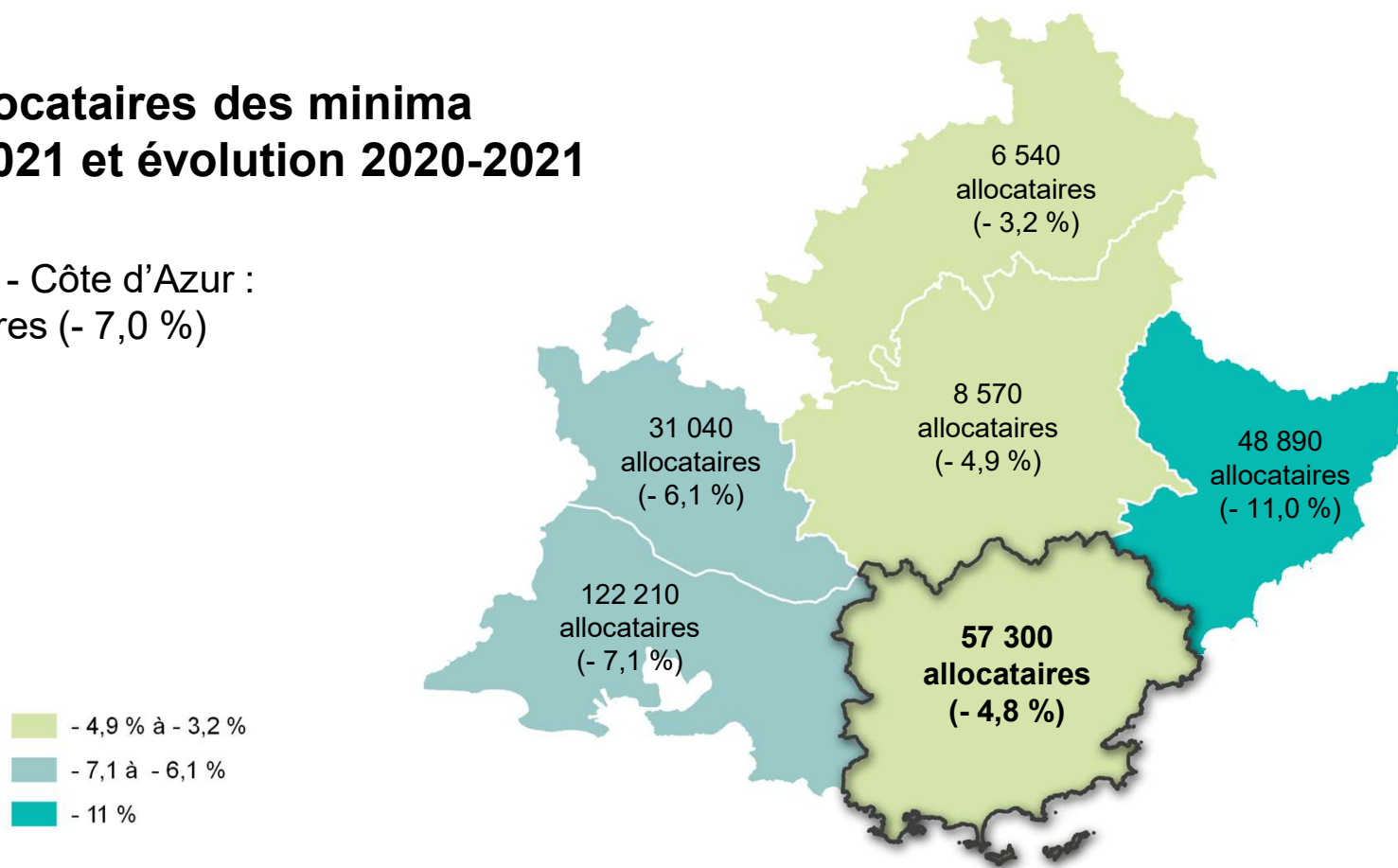
Var : 15,3 %



# Minima sociaux

## Nombre d'allocataires des minima sociaux en 2021 et évolution 2020-2021

Provence - Alpes - Côte d'Azur :  
274 550 allocataires (- 7,0 %)



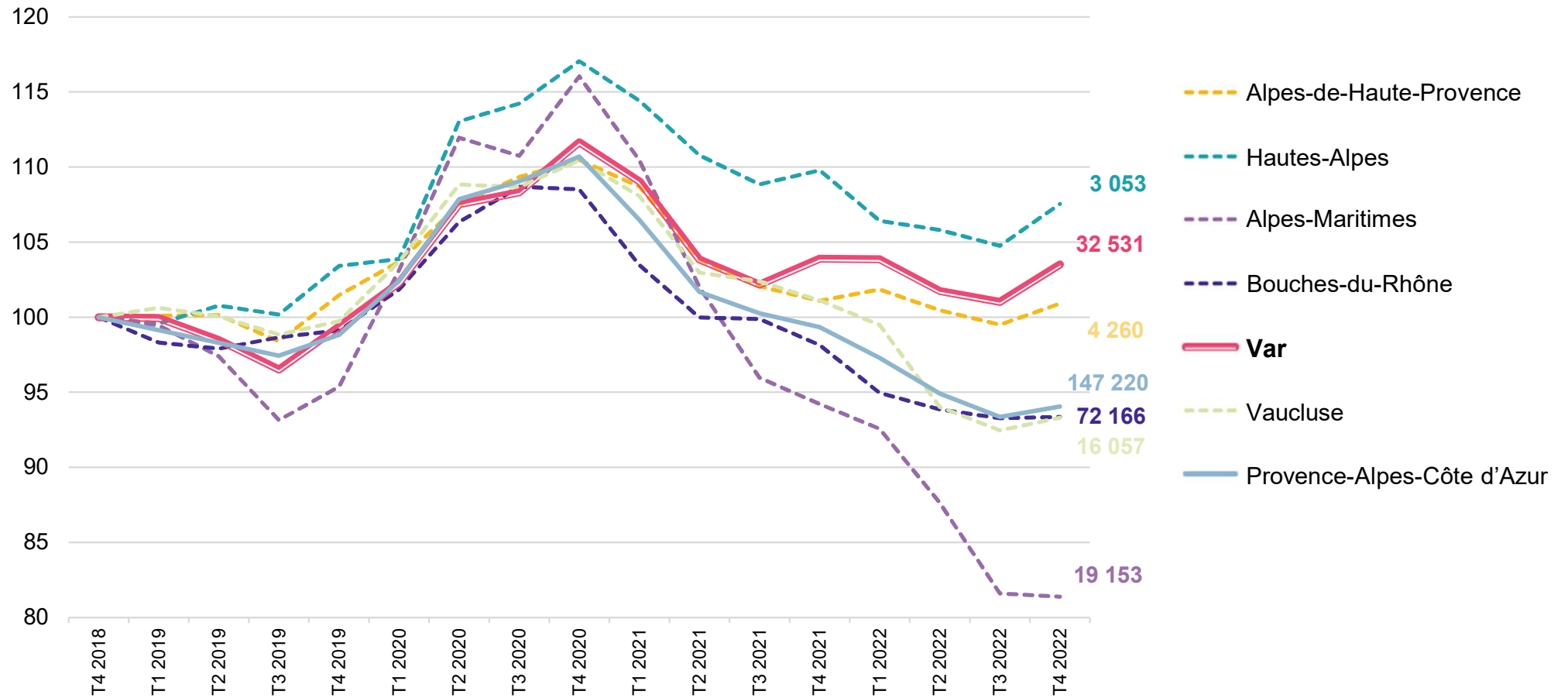
Précision : le nombre d'allocataires est la somme de bénéficiaires du RSA, de l'AAH et de l'ASS.

Sources : CNAF (Allstat FR2, décembre 2020-2021) ; CCMSA (décembre 2020-2021) ; Pôle emploi (FNA, décembre 2020-2021).



# RSA

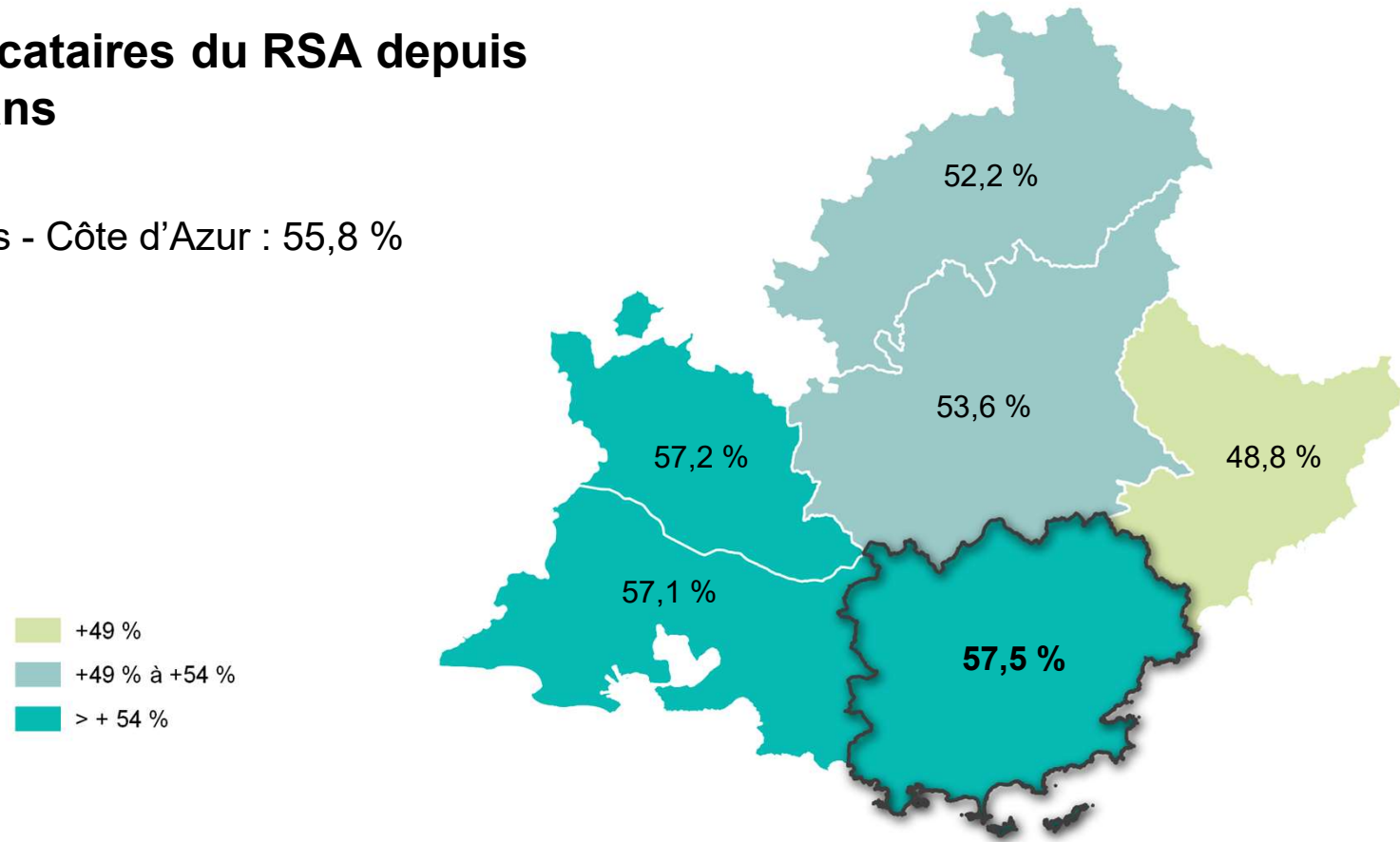
Evolution du nombre de foyers allocataires du RSA  
(Base 100 : T4 2018)



# RSA

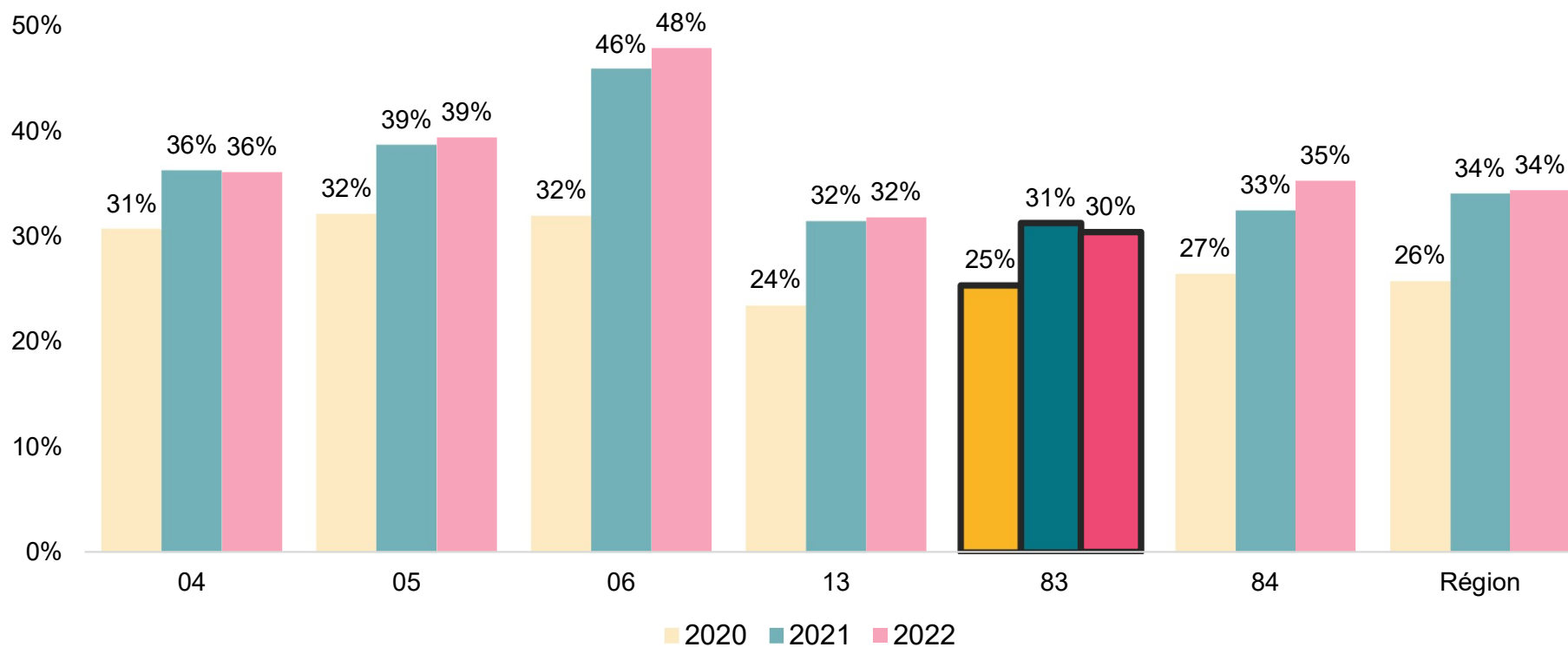
## Part des allocataires du RSA depuis au moins 3 ans

Provence - Alpes - Côte d'Azur : 55,8 %



# RSA

## Taux de sortie du RSA entre 2020 et 2022

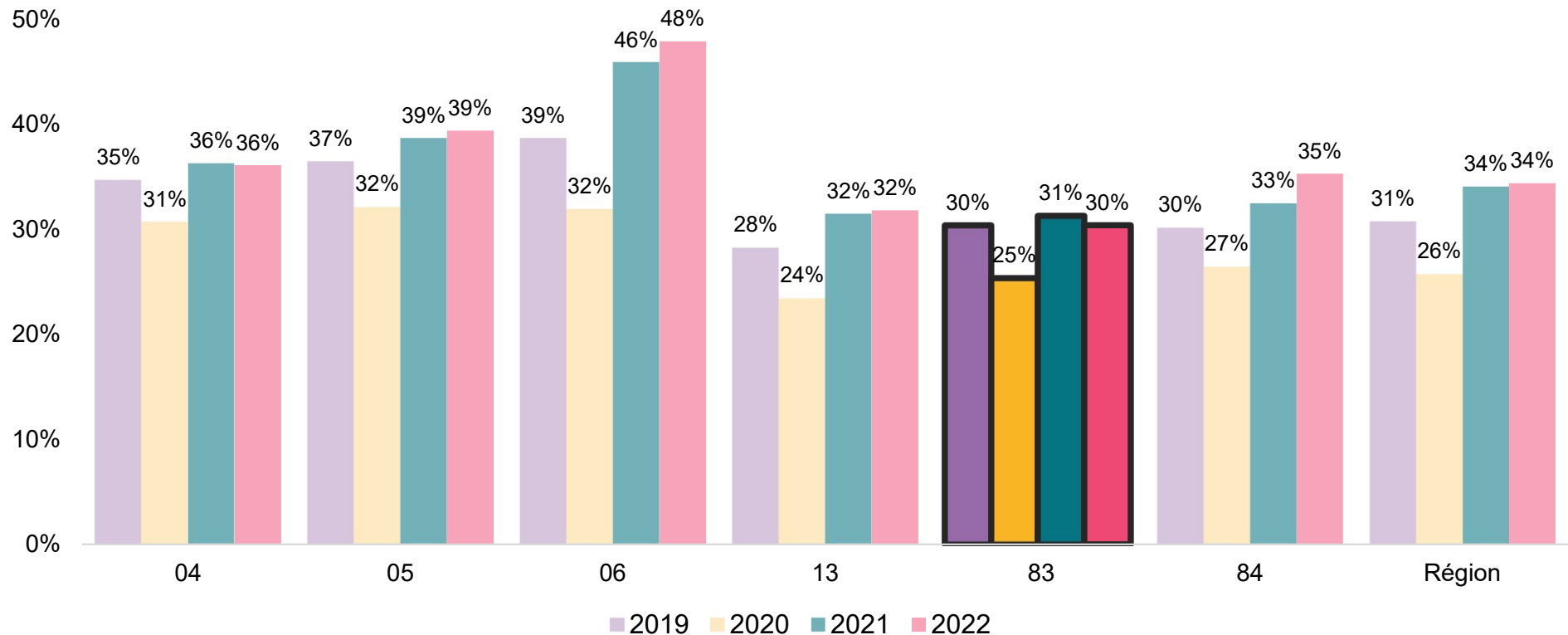


*Note de lecture : dans le Var, parmi les foyers allocataires qui étaient bénéficiaires du RSA au 4<sup>e</sup> trimestre 2021, 30 % ne le sont plus au 4<sup>e</sup> trimestre 2022.*

Source : CNAF (Allstat FR2, données aux 4<sup>e</sup> trimestres 2020, 2021 et 2022).

# RSA

## Taux de sortie du RSA entre 2019 et 2022



*Note de lecture : dans le Var, parmi les foyers allocataires qui étaient bénéficiaires du RSA au 4<sup>e</sup> trimestre 2021, 30 % ne le sont plus au 4<sup>e</sup> trimestre 2022.*

*Source : CNAF (Allstat FR2, données aux 4<sup>e</sup> trimestres 2019, 2020, 2021 et 2022).*



# Le marché du travail et la situation des demandeurs d'emploi (DE)

# Caractéristiques de l'emploi

## Une surreprésentation des employés et des artisans, commerçants, chefs d'entreprises

### ■ Emploi, métiers

- **403 840** personnes en emploi (19 % de l'emploi régional)
- **16 %** d'emplois non salariés (14 % en région)

### ■ Caractéristiques des actifs en emploi

- **49 %** de femmes (comme région)
- **59 %** de 25-49 ans (comme région)
- **26 %** niveau CAP-BEP (23 % région) ; **37 %** supérieur au bac (42 %)
- **33 %** appartiennent à la catégorie socioprofessionnelle « Employés » (30 %) ;  
**11 %** à celle d' « Artisans, commerçants, chefs d'entreprises » (9 %)

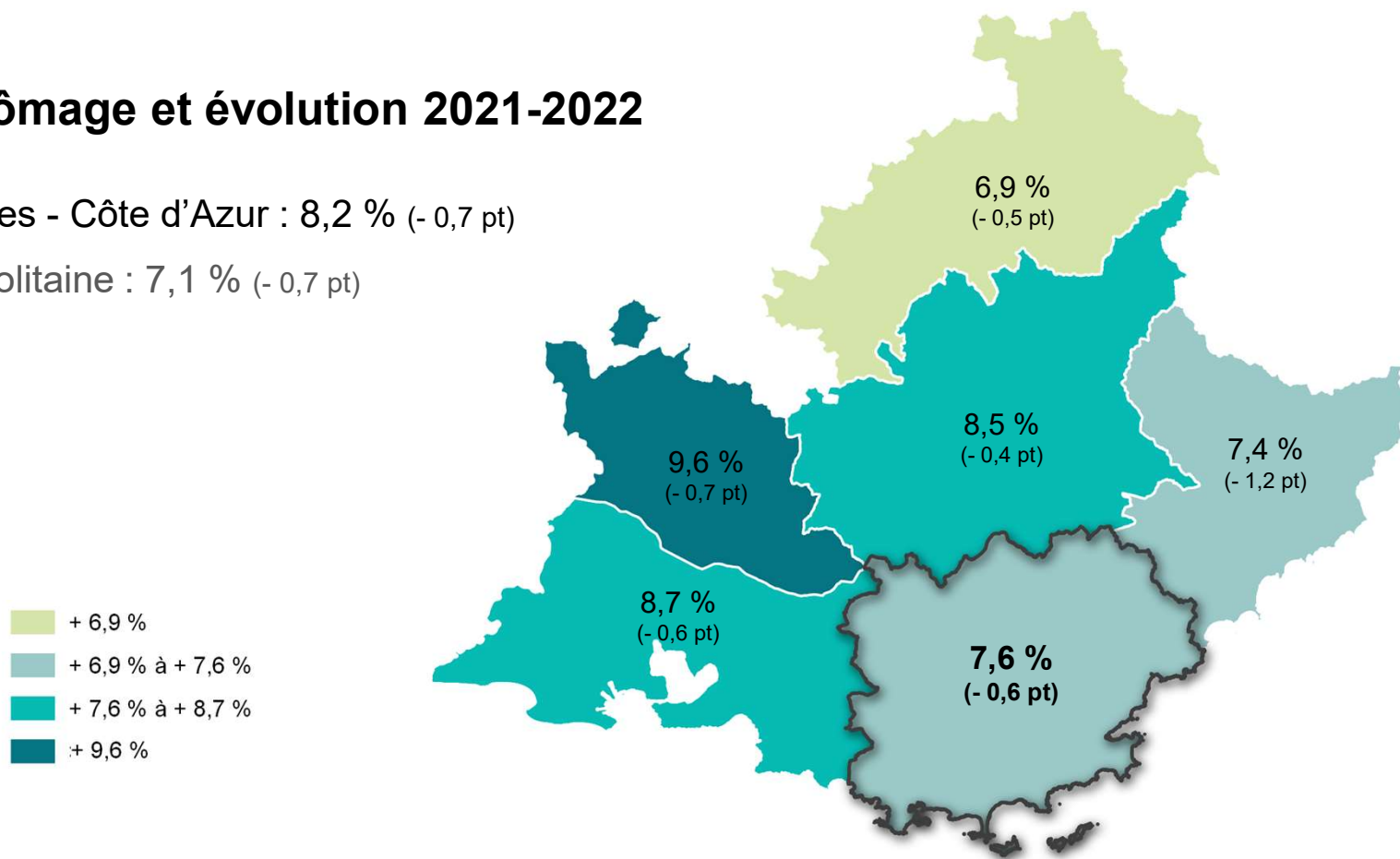
# Marché du travail et situation des DE

## Un taux de chômage plus faible qu'au niveau régional

### Taux de chômage et évolution 2021-2022

Provence - Alpes - Côte d'Azur : 8,2 % (- 0,7 pt)

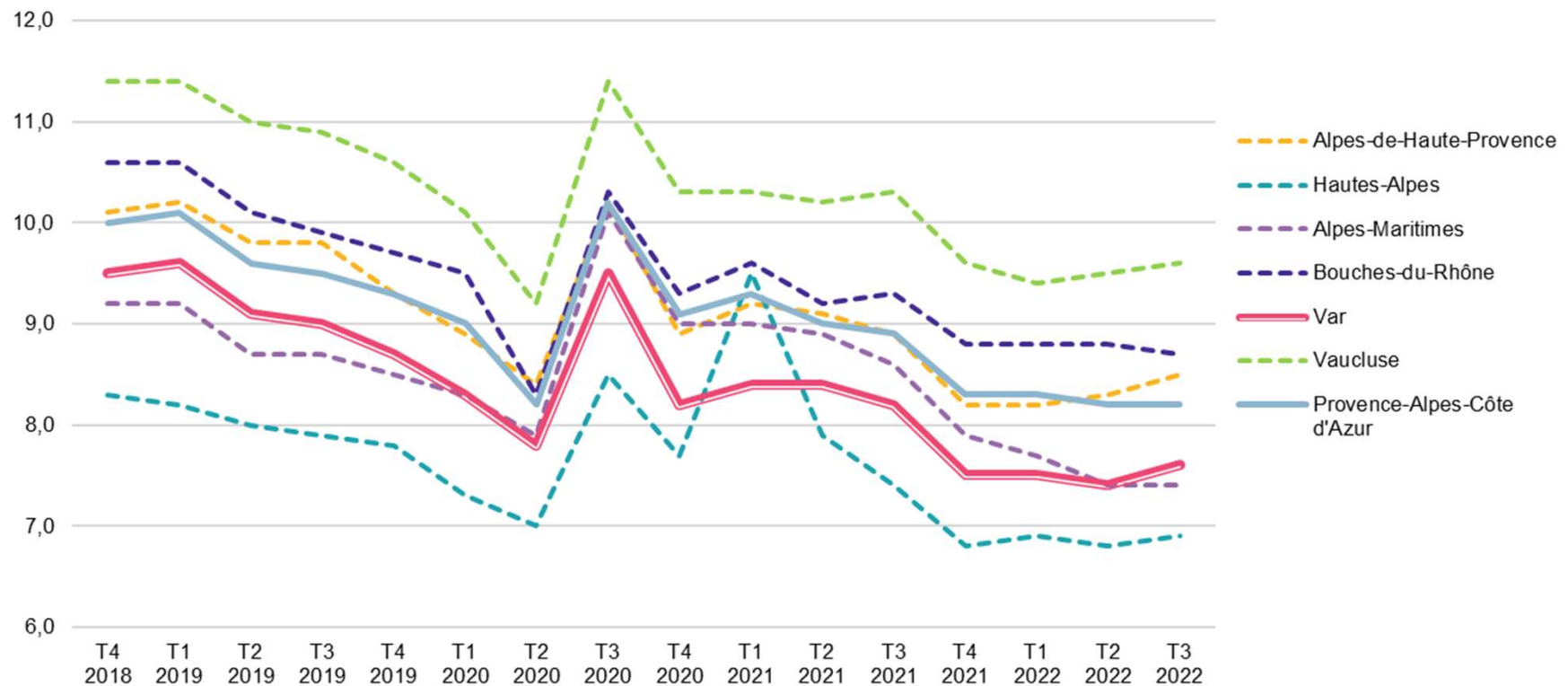
France métropolitaine : 7,1 % (- 0,7 pt)



# Marché du travail et situation des DE

## Un taux de chômage plus faible qu'au niveau régional

Taux de chômage de 2018 à 2022



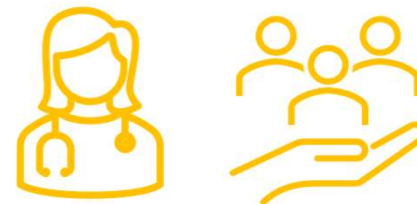




# Besoins en compétences

# Les secteurs qui embauchent le plus

✓ Santé humaine et action sociale



✓ Hébergement et restauration



✓ Arts, spectacles et activités récréatives



# Les 10 métiers les plus recherchés par les recruteurs dans le Var (2021)

	Nombre d'offres diffusées	Nombre de demandeurs	En tension
T2B60 : Assistantes maternelles	9 250	2 860	Oui
J0Z20 : Ouvriers non qualifiés de l'emballage et manutentionnaires	6 580	1 150	Oui
G1Z70 : Techniciens et agents de maîtrise de la maintenance et de l'environnement	5 710	920	Oui
S1Z40 : Cuisiniers	4 730	2 040	Oui
T1Z60 : Employés de maison et personnels de ménage	4 440	2 400	Oui
J3Z43 : Conducteurs routiers	4 230	1 090	Oui
S2Z61 : Serveurs de cafés restaurants	3 900	3 260	Oui
L0Z60 : Secrétaires bureautiques et assimilés	3 740	4 100	
VOZ60 : Aides-soignants	3 560	1 950	Oui
V1Z80 : Infirmiers	3 490	470	Oui

# Les 10 métiers les plus en tension dans le Var (2021)

	Nombre de demandeurs	Nombre d'offres diffusées
D4Z40 : Monteurs, ajusteurs et autres ouvriers qualifiés de la mécanique	50	520
H0Z92 : Ingénieurs des méthodes de production, du contrôle qualité	130	580
D2Z40 : Chaudronniers, tôliers, traceurs, serruriers, métalliers, forgerons	80	570
G0B40 : Carrossiers automobiles	110	530
T2A60 : Aides à domicile et aides ménagères	1 360	3 420
T2B60 : Assistantes maternelles	2 860	9 250
G1Z70 : TAM de la maintenance et de l'environnement	920	5 710
E0Z24 : Autres ouvriers non qualifiés de type industriel	210	870
D3Z20 : Ouvriers non qualifiés métallerie, serrurerie, montage	280	2 060
G0A41 : Ouvriers qualifiés de la maintenance en électricité et en électronique	120	280

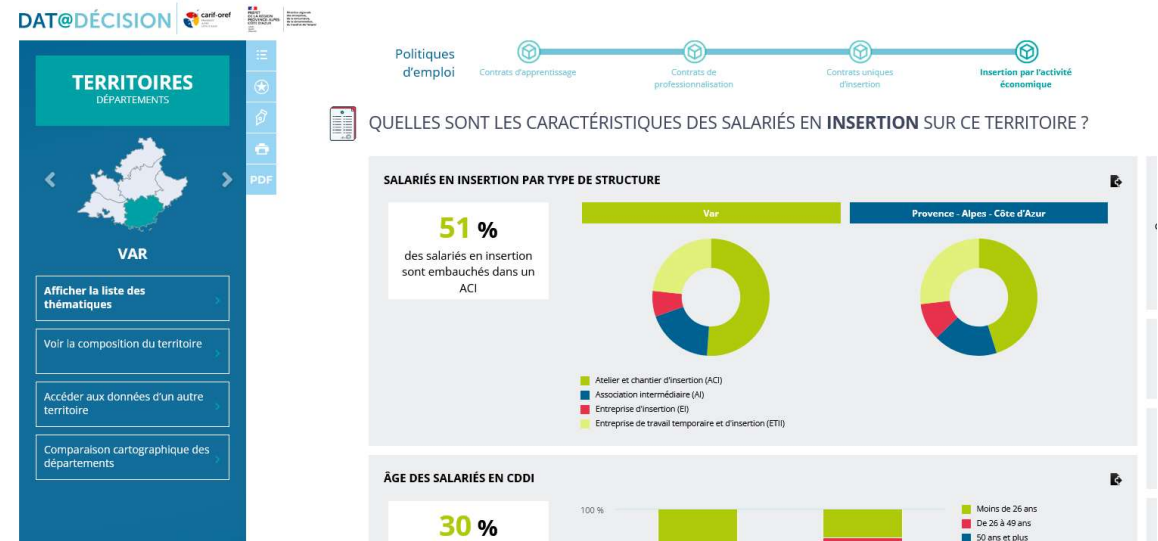
# Des situations plus ou moins complexes renvoyant à des enjeux complémentaires

- ✓ **Accompagnement des entreprises**, notamment les TPE-PME, en matière de GRH, GEPP, QVT...
- ✓ **Rénovation des modalités et pratiques de GRH** par les entreprises
- ✓ **Attractivité des métiers et des emplois** par l'amélioration des conditions de travail (salaires, accès à la formation, perspectives professionnelles...) et la rénovation de l'information métier
- ✓ **Ajustement de l'offre de formation** d'un point de vue qualitatif (spécialisation, niveau, modalités pédagogiques, dispositifs, construction de parcours, identification de passerelles...), voire quantitatif (volume de formés)
- ✓ **Sécurisation des parcours professionnels** (maintien de l'employabilité des salariés, perspectives d'emplois durables...)

# Des outils du Carif-Oref, à votre disposition au service du grand public, des territoires et des acteurs socioéconomiques

À retrouver sur le site : [www.cariforef-provencealpescotedazur.fr](http://www.cariforef-provencealpescotedazur.fr)

**Dat@décision** : outil de visualisation de données socioéconomiques sur les métiers, les formations, les secteurs d'activité et les territoires en Provence - Alpes - Côte d'Azur.  
<https://datadecision.cariforef-provencealpescotedazur.fr/>



**[www.orientation-regionsud.fr](http://www.orientation-regionsud.fr)** : le portail régional d'information sur les formations et les métiers, porté par la Région, développé par le Carif-Oref, s'adresse à tous les publics : collégiens, lycéens, apprentis, étudiants, demandeurs d'emploi, salarié, indépendants, agents publics. / n° vert: 0 800 600 007  
n° vert obligation de formation: 0 800 122 500  
n° vert apprentissage 0 800 730 923

ORIENTATION  
FORMATION  
MÉTIER EN RÉGION SUD.

DES INFOS, DES IDÉES, UN MÉTIER.

REGION SUD  
PROVENCE ALPES CÔTE D'AZUR

Je suis... Formations Métiers Projet Ressources

MOIS DE L'APPRENTISSAGE, DÉCOUVREZ DES MÉTIERS !

DÉCOUVRIR

M' ORIENTER AU COLLÈGE ET AU LYCÉE

Mercrdis de l'orientation, Salons (Studyrama, l'Étudiant), Parcoursup, Affelnet, Bac, Brevet, calendrier des grandes étapes ...

TOUTES LES CLÉS POUR RÉUSSIR !

EN SAVOIR PLUS

Je suis :

Trouver ma formation, un métier, des informations...

# Merci de votre attention !



Dispositif régional d'observation sociale  
Provence - Alpes - Côte d'Azur



Les Caf de la Région  
Provence-Alpes  
Côte d'Azur



## Carif-Oref Provence - Alpes - Côte d'Azur

22, rue Sainte Barbe - 13002 Marseille

Tél. 04 42 82 43 20 / 04 96 11 56 56

E-mail : [dros@cariforef.fr](mailto:dros@cariforef.fr)



Des ressources pour agir ensemble