

MATINALE DES MÉTIERS DE LA MER

LUNDI 10 JUILLET 2023

*Les besoins en main d'œuvre et en
compétences dans les métiers de la mer :
une coordination interrégionale en
Méditerranée*

MOTS D'OUVERTURE



**ÉRIC
LEVERT**

**Directeur interrégional
de la mer Méditerranée**



**GÉRALDINE
DANIEL**

**Directrice du Carif-Oref
Provence-Alpes-Côte
d'Azur**



**JEAN-PHILIPPE
BERLEMONT**

**Directeur régional de
l'économie, de l'emploi,
du travail et des
solidarités Provence-
Alpes-Côte-d'Azur**

PROGRAMME

PREMIÈRE PARTIE DE LA MATINALE

Présentation de la diversité des
activités et des métiers de la mer

La recherche de main d'œuvre
dans les métiers de la mer

SECONDE PARTIE DE LA MATINALE

Les formations aux métiers de la
mer : un besoin de coordination en
Méditerranée

Conditions de travail et régime
social des marins

PRÉSENTATION DE LA DIVERSITÉ DES ACTIVITÉS ET DES MÉTIERS



**ANNE-SOPHIE
DUMORTIER**

**Carif-Oref Provence-
Alpes-Côte-d'Azur**



**ARNOUX
MAYOLY**

**Société coopérative du
Lamanage Marseille**

Le Panorama, première publication de l'Observatoire interrégional des métiers de la mer en Méditerranée, décembre 2022



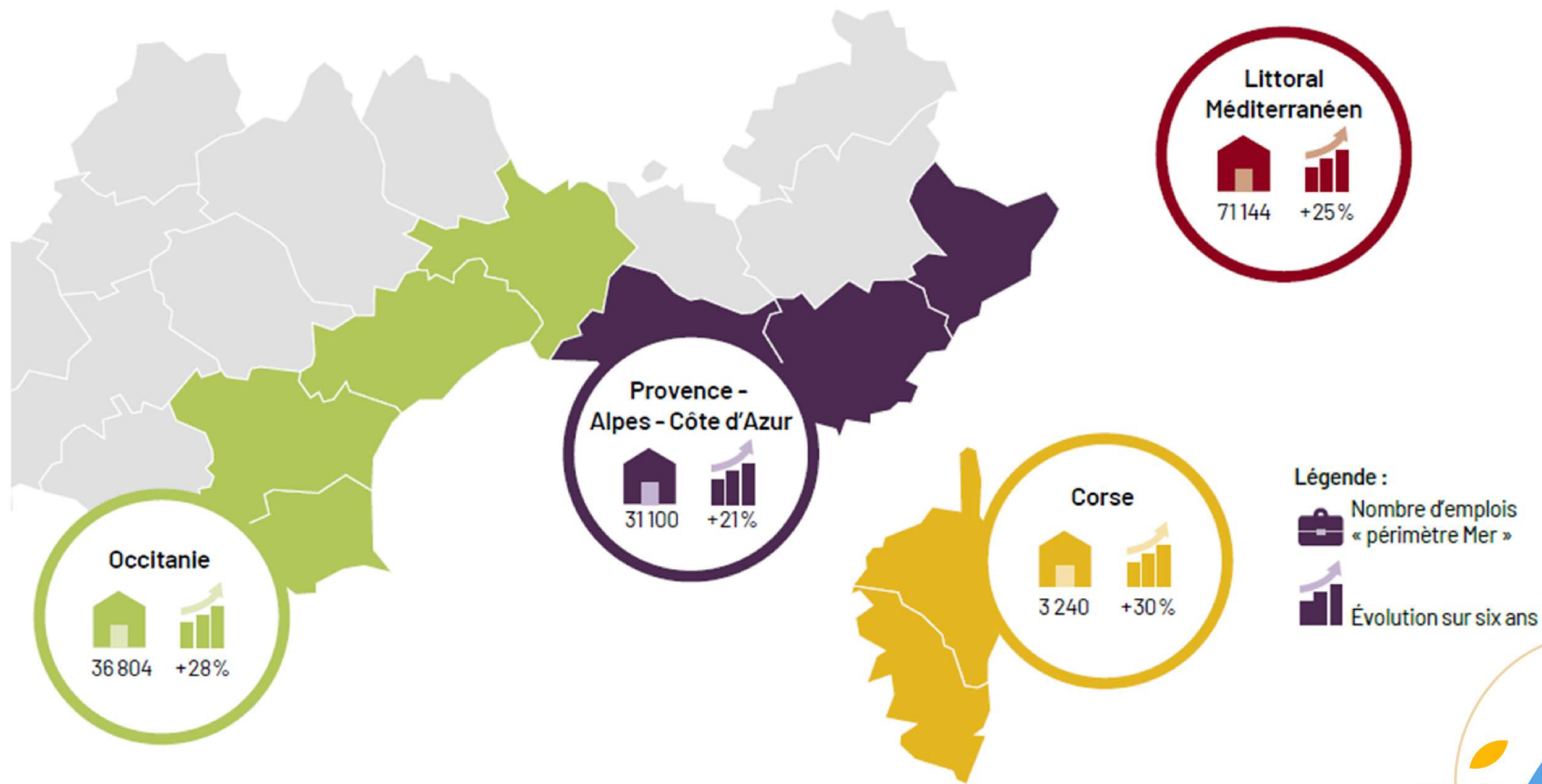
Le périmètre Activités Mer : 39 activités dont 19 « cœur Mer »

Code NAF 732	19 activités des employeurs « cœur Mer »	Code NAF 732	20 activités des employeurs « périphériques Mer »
0311Z	Pêche en mer	1392Z	Fabrication d'article textiles sauf habillement
0321Z	Aquaculture en mer	2651A	Fabrication d'équipements d'aide à la navigation
0322Z	Aquaculture en eau douce	2811Z	Fabrication de moteurs et turbines
0893Z	Production de sel	2822Z	Fabrication de matériel de levage-manutention
1020Z	Transformation de conserves de poisson et crustacés	3511Z	Production d'électricité
3011Z	Construction navires et structures flottantes	3831Z	Démantèlement d'épaves
3012Z	Construction de bateaux de plaisance	4764Z	Commerce de détail d'articles sport, magasin
3315Z	Réparation et maintenance navale	5229B	Affrètement et organisation de transports
4291Z	Construction d'ouvrages maritimes fluviaux	7721Z	Location-bail d'articles de loisirs et sport
4614Z	Intermédiaires commerciaux de machines et équipement industriel	7911Z	Activités des agences de voyages
4638A	Commerce de gros de poissons, crustacés, mollusques	7912Z	Activités des voyagistes
4723Z	Commerce de détail de poissons, magasin spécial	8422Z	Défense
5010Z	Transports maritimes côtiers de passagers	8424Z	Activités d'ordre public et de sécurité
5020Z	Transports maritimes et côtiers de fret	8425Z	Services du feu et de secours
5030Z	Transports fluviaux de passagers	8551Z	Enseignement des disciplines de sport et loisirs
5040Z	Transports fluviaux de fret	9311Z	Gestion d'installations sportives
5222Z	Services auxiliaires de transports par eau	9312Z	Activités de clubs de sports
5224A	Manutention portuaire	9319Z	Autres activités liées au sport
7734Z	Location-bail de matériel de transport par eau	9321Z	Activités de parcs d'attractions, parcs à thème
		9329Z	Autres activités récréatives et loisirs

Source : Observatoire des métiers de la mer du Conseil maritime de façade Méditerranée, 2022.



Près de 71 000 employeurs activités Mer (un quart en plus en 5 ans)



Occitanie : plus de 36 000 employeurs (+ 28 %)

En croissance

Occitanie

Fabrication d'articles textiles, sauf habillement

Construction de navires et structures flottantes

Construction de bateaux de plaisance

Activités des voyagistes

Production d'électricité

En perte de vitesse

Occitanie

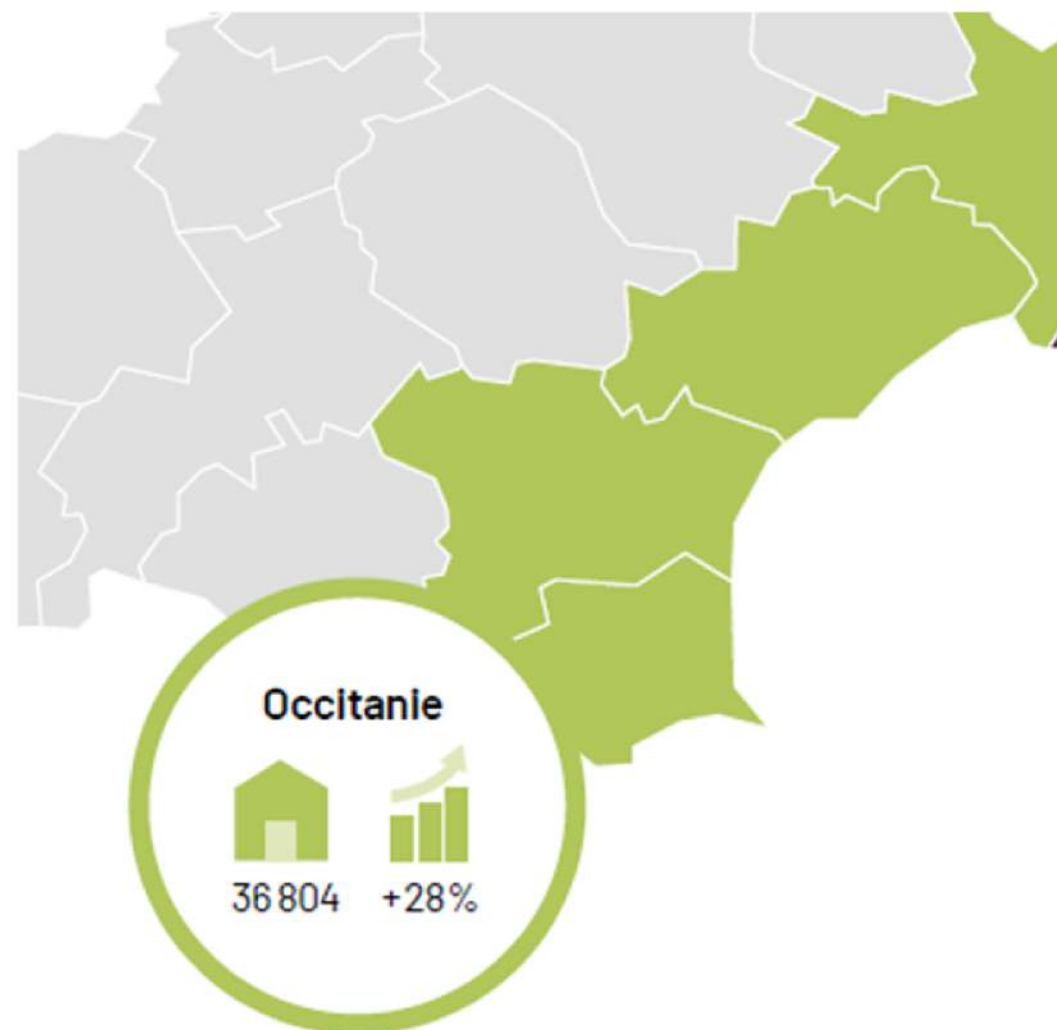
Transports fluviaux de fret

Fabrication d'équipements d'aide à la navigation

Manutention portuaire

Activités de clubs de sports

Location et location-bail de matériels de transport par eau



Corse : plus de 3 200 employeurs (+ 30 %)

En croissance

Corse

Intermédiaires du com. en machines, équipements indus., navires et avions

Construction de navires et de structures flottantes

Transformation et conservation de poisson, crustacés et mollusques

Production d'électricité

Fabrication de moteurs et turbines sauf moteurs d'avions et de véhicules

En perte de vitesse

Corse

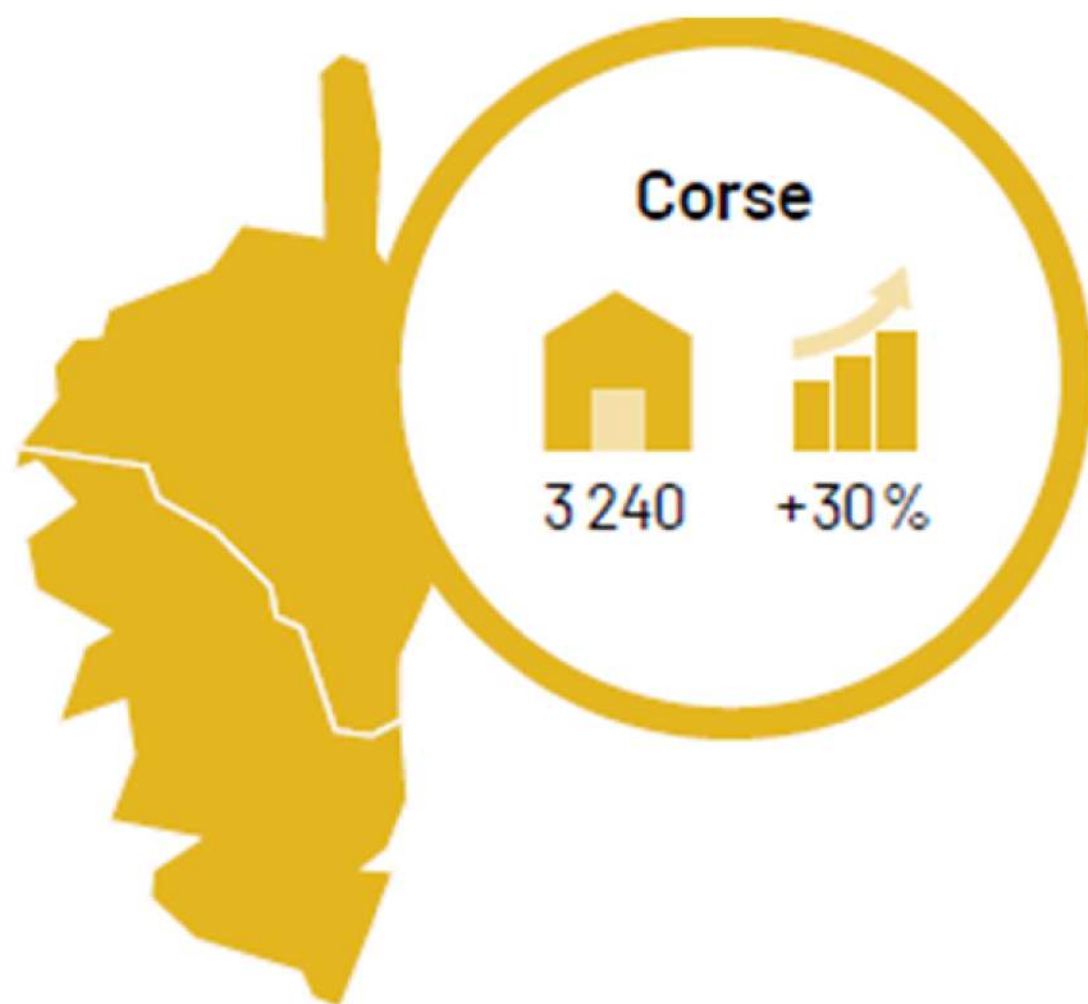
Fabrication d'équipements d'aide à la navigation

Production de sel

Démantèlement d'épaves

Activités des agences de voyages

Fabrication d'articles textiles, sauf habillement



Provence-Alpes Côte d'Azur : 31 000 employeurs (+ 21 %)

En croissance

Provence - Alpes - Côte d'Azur

Fabrication d'articles textiles, sauf habillement

Autres activités récréatives et de loisirs

Transports maritimes et côtiers de passagers

Production d'électricité

Autres activités liées au sport

En perte de vitesse

Provence - Alpes - Côte d'Azur

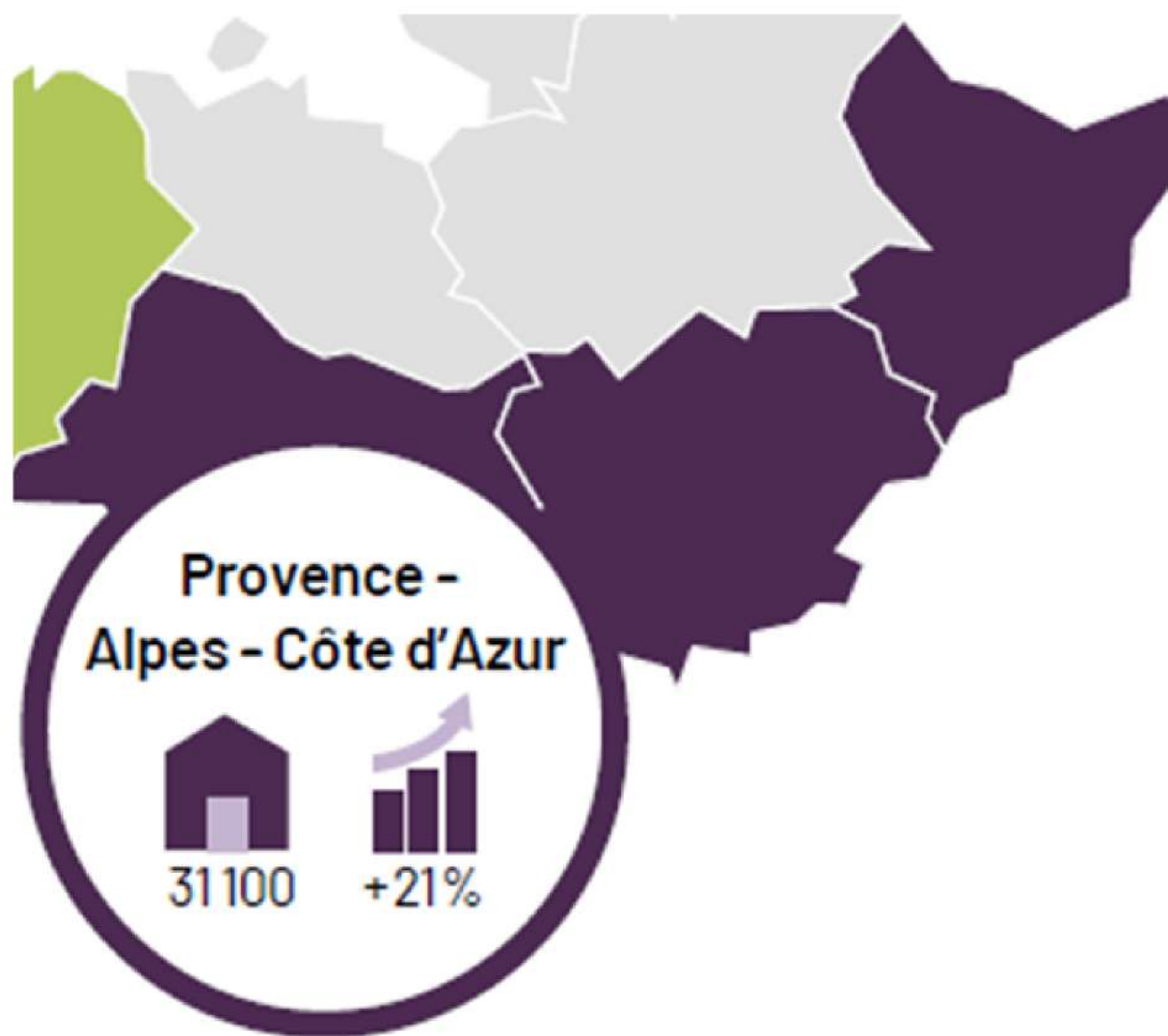
Transports maritimes et côtiers de fret

Fabrication de matériel de levage et de manutention

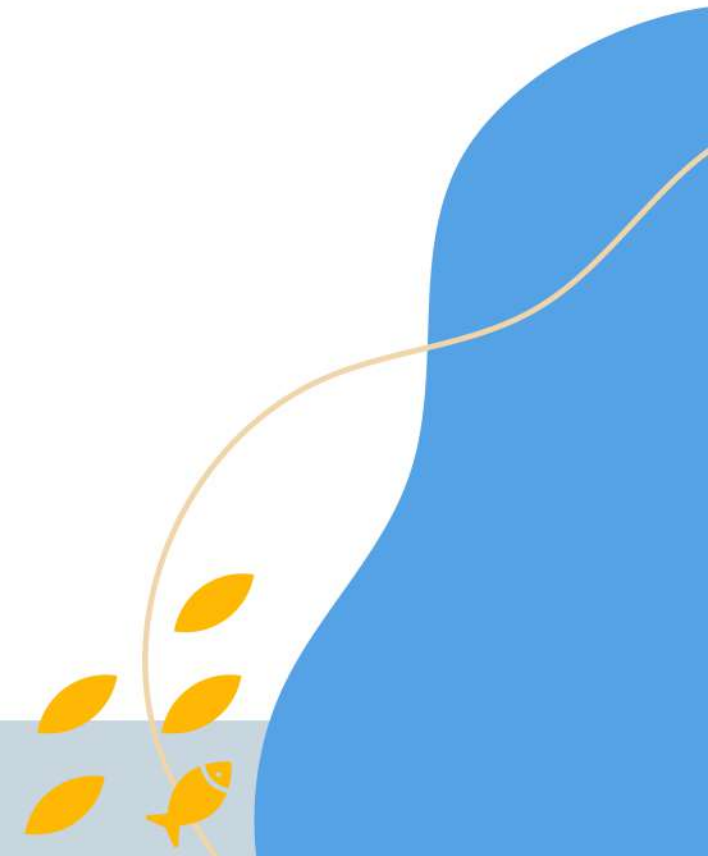
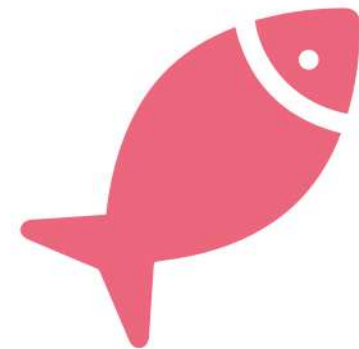
Transports fluviaux de passagers

Fabrication d'équipements d'aide à la navigation

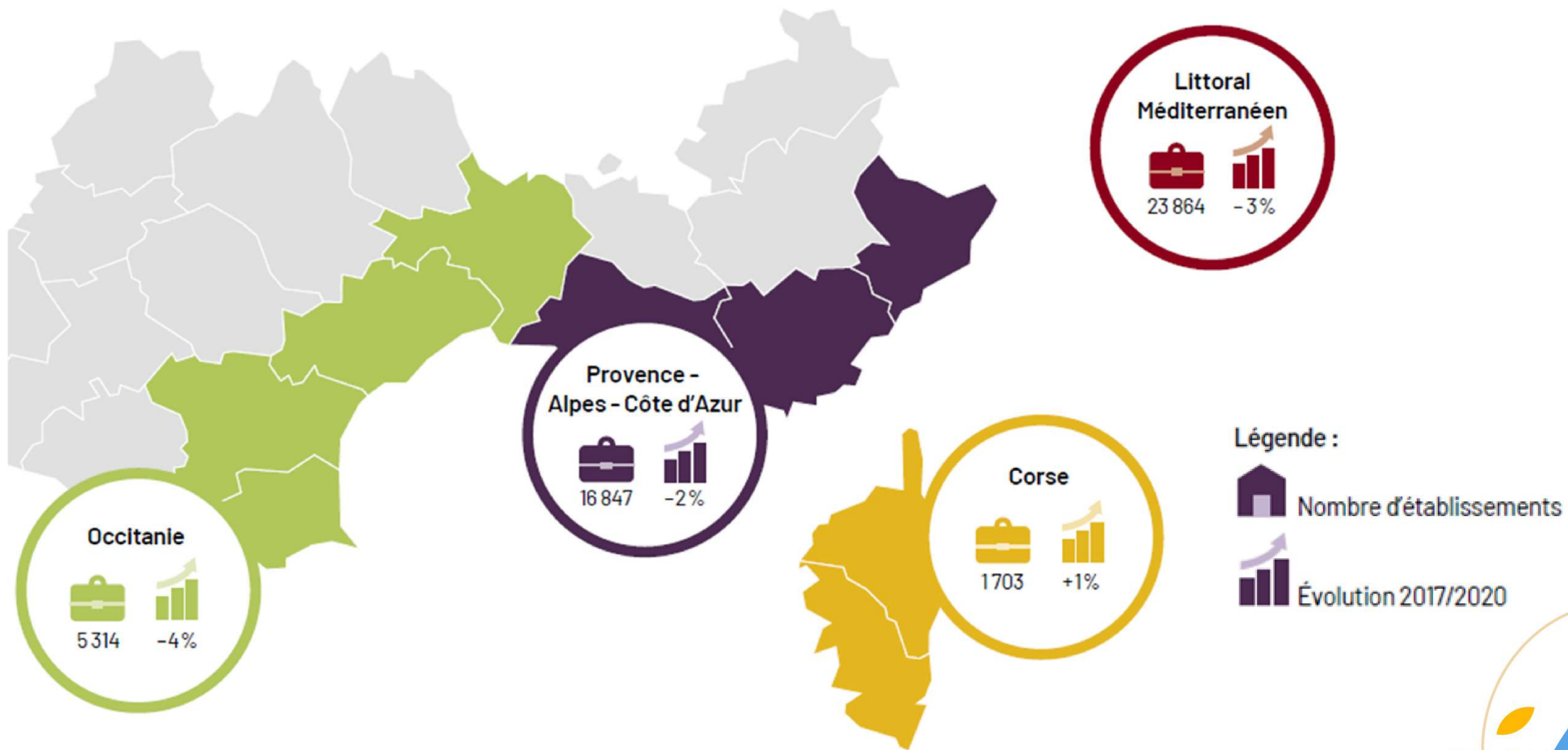
Manutention portuaire



Focus sur les emplois dans les activités Cœur Mer



Près de 24 000 emplois Cœur Mer (globalement en baisse)



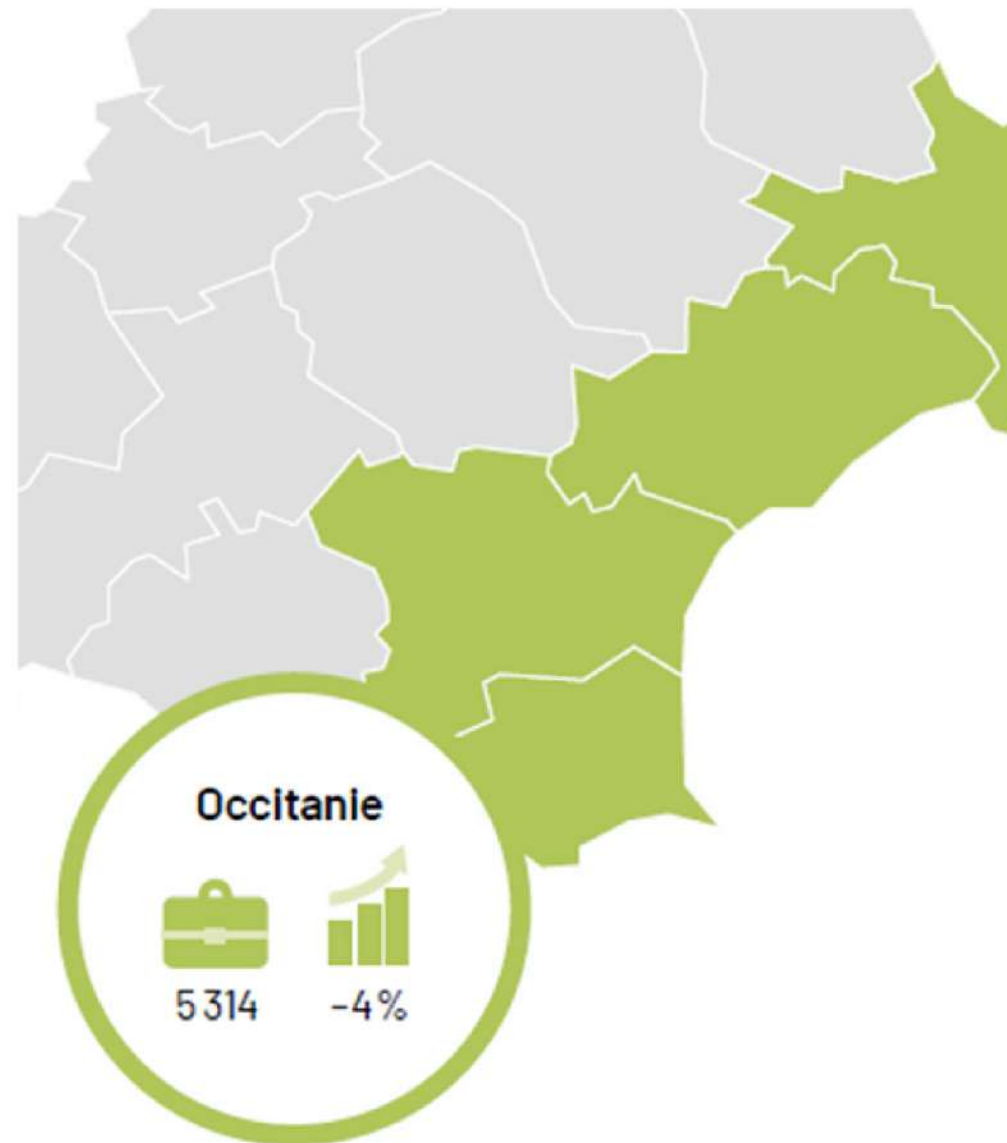
Rappel sur le périmètre : 111 métiers Mer, dont 15 « cœur Mer »

Liste des 15 métiers « Cœur Mer »	
Aide d'élevage agricole et aquacole	Mécanique marine
Aquaculture	Encadrement de la navigation maritime
Encadrement équipage de la pêche	Marin de la navigation maritime
Équipage de la pêche	Navigation fluviale
Saliculture	Exploitation des opérations portuaires et du transport maritime
Poissonnerie	Exploitation du transport fluvial
Intervention en milieu subaquatique	Manutention portuaire
Installation et maintenance en nautisme	



Occitanie : 5 300 emplois Cœur Mer (en baisse)

Les 10 métiers Cœur Mer les plus représentés



Occitanie

Marins-pêcheurs, ouvriers aquaculture

Vendeurs en alimentation

Détaillants alimentation 0 à 9 salariés

Dockers

Matelots de la marine marchande salariés

Technico-commerciaux auprès entreprises

Employés administratifs d'entreprises

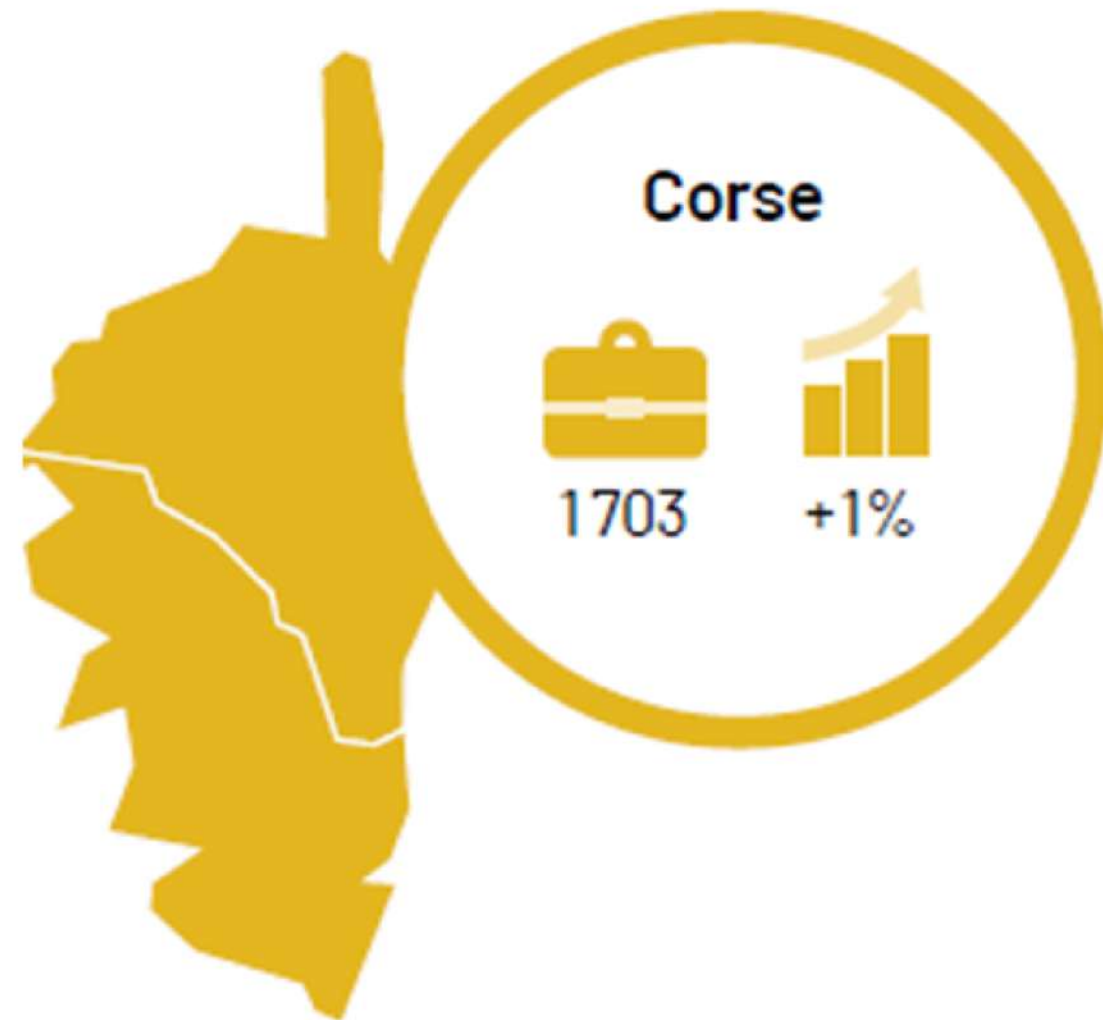
Artisans travail métaux hors horlogerie

Manutentionnaires non qualifiés

Cadres services administratifs PME



Corse : 1 700 emplois Coeur mer (+1%)



Les 10 métiers Cœur Mer les plus représentés

Corse

Matelots de la marine marchande salariés

Patrons pêcheurs, de 0 à 9 salariés

Dockers

Mécaniciens qualifiés maintenance indust

Employés transports de marchandises

Employés transports de marchandises

Adjointes administratifs fonction publique

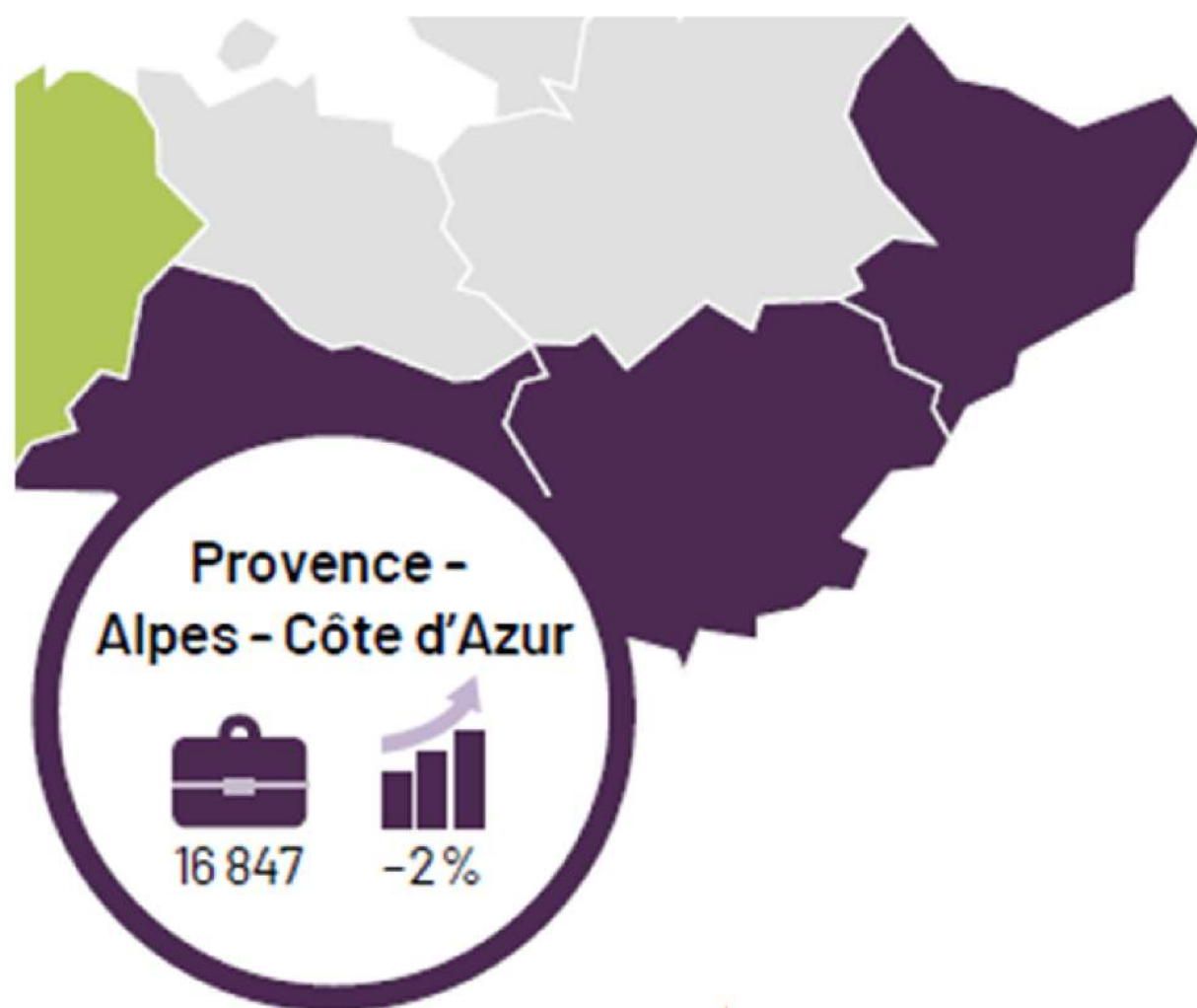
Officiers techniques marine marchande

Agents transports de voyageurs

Serveurs bar, brasserie, café restaurant

Provence-Alpes-Côte d'Azur : 16 000 emplois Cœur Mer (en baisse)

Les 10 métiers Cœur Mer les plus représentés



Provence-Alpes-Côte d'Azur

Matelots de la marine marchande salariés

Officiers techniques marine marchande

Ingénieur cadre mécanique travail métaux

Dockers

Ingénieurs en mécanique travail métaux

Ingénieurs cadres techniques transports

Mécaniciens qualifiés maintenance indust

Artisans travail métaux hors horlogerie

Employés transports de marchandises

Ingénieurs développement en informatique

Comparaison des métiers les plus exercés sur la façade

Occitanie	Corse	Provence-Alpes-Côte d'Azur
Marins-pêcheurs, ouvriers aquaculture	Matelots de la marine marchande salariés	Matelots de la marine marchande salariés
Vendeurs en alimentation	Patrons pêcheurs, de 0 à 9 salariés	Officiers techniques marine marchande
Détaillants alimentation 0 à 9 salariés	Dockers	Ingénieur cadre mécanique travail métaux
Dockers	Mécaniciens qualifiés maintenance indust.	Dockers
Matelots de la marine marchande salariés	Employés transports de marchandises	Ingénieurs en mécanique travail métaux
Technico-commerciaux auprès entreprises	Marins-pêcheurs, ouvriers aquaculture	Ingénieurs cadres techniques transports
Employés administratifs d'entreprises	Adjointes administratifs fonction publique	Mécaniciens qualifiés maintenance indust.
Artisans travail métaux hors horlogerie	Officiers techniques marine marchande	Artisans travail métaux hors horlogerie
Manutentionnaires non qualifiés	Agents transports de voyageurs	Employés transports de marchandises
Cadres services administratifs PME	Serveurs bar, brasserie, café restaurant	Ingénieurs développement en informatique

Source : Insee - RP 2017-2021 millésimé 2019 - Traitement Observatoire des métiers de la mer du Conseil maritime de façade Méditerranée



Évolution des emplois sur les métiers « Cœur Mer »

Données 2019

Evolution 2013/2019

Métiers « cœur Mer »	Occitanie	Corse	Provence-Alpes-Côte d'Azur	Littoral méditerranéen	Littoral méditerranéen
Patrons pêcheurs, de 0 à 9 salariés	831	146	273	1 250	-12%
Marins-pêcheurs, ouvriers aquacul.	654	40	214	907	1%
Matelots de la mar. march. salariés	90	237	555	882	2%
Dockers	117	70	533	120	6%
Officiers tech marine marchande	53	38	543	634	-3%
Vendeurs en alimentation	316	13	272	600	-7%
Mécaniciens qualif. maintenance indust.	62	70	458	590	8%
Ingénieur cadre méca. travail métaux	29	9	534	572	19%
Ingénieurs méca. travail métaux	5		499	504	13%
Ingénieurs cadres tech. transports	12	10	478	500	14%
Total général	5 312	1 702	16 845	23 860	-3%

Source : Insee - RP 2017-2021 millésimé 2019 et RP 2011-2015 millésimé 2013 - Traitement Observatoire des métiers de la mer du Conseil maritime de façade Méditerranée



Objectif 2023 : compléter les données statistiques par les études qualitatives filières

*Étude sur l'impact de la transition écologique
sur les métiers de la mer*

Premier livret : Évolution des métiers de la Pêche et Aquaculture
(conchyliculture et pisciculture)

- Interviews réalisées auprès de professionnels, de représentants d'employeurs et acteurs de la formation de ces filières, dans les trois régions de la façade.

Autres thématiques à venir : construction navale, transports maritimes et fluviaux, ports et activités portuaires.



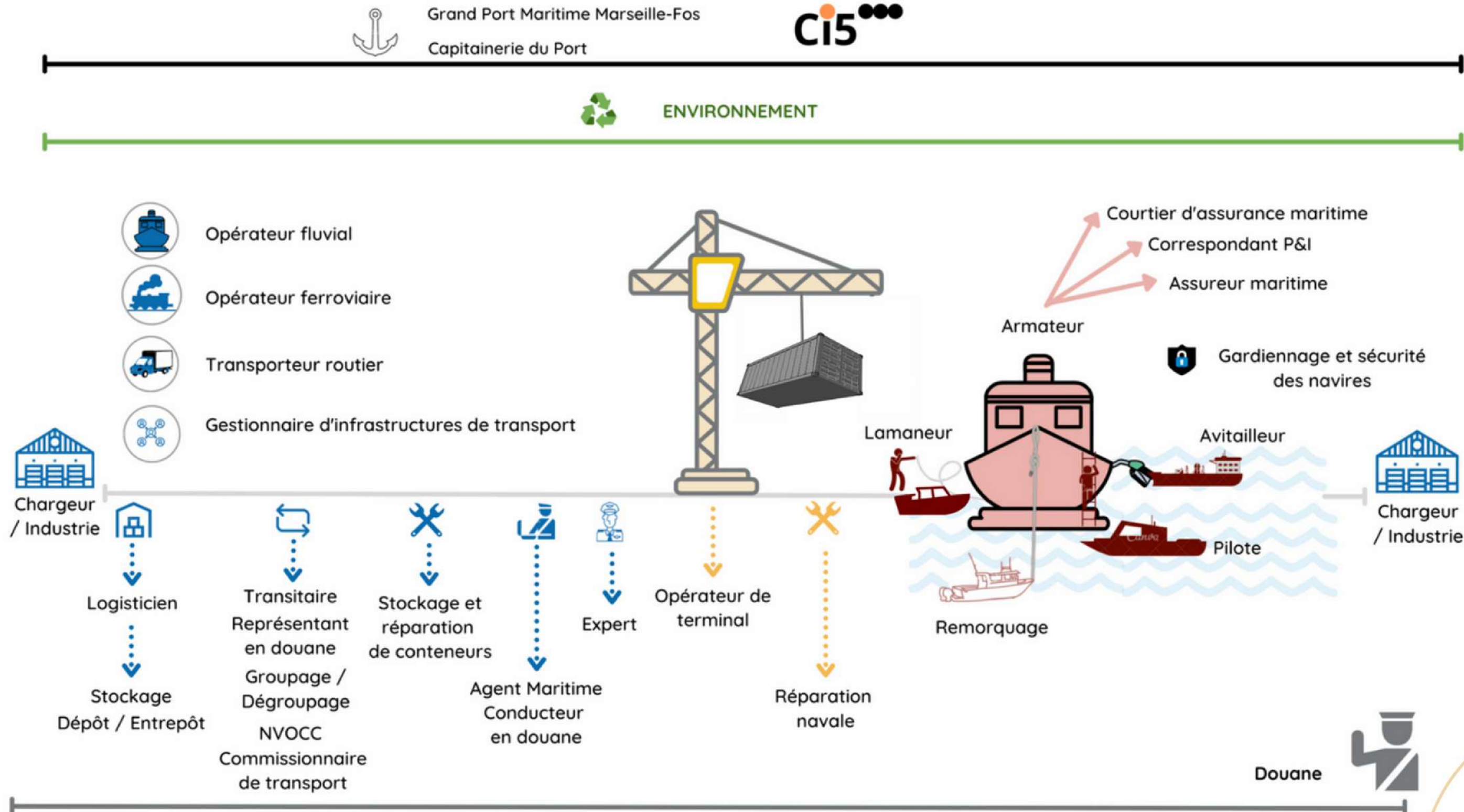
L'association de la communauté portuaire

26 professions

12 associations

+ 450 entreprises

25 000 emplois directs

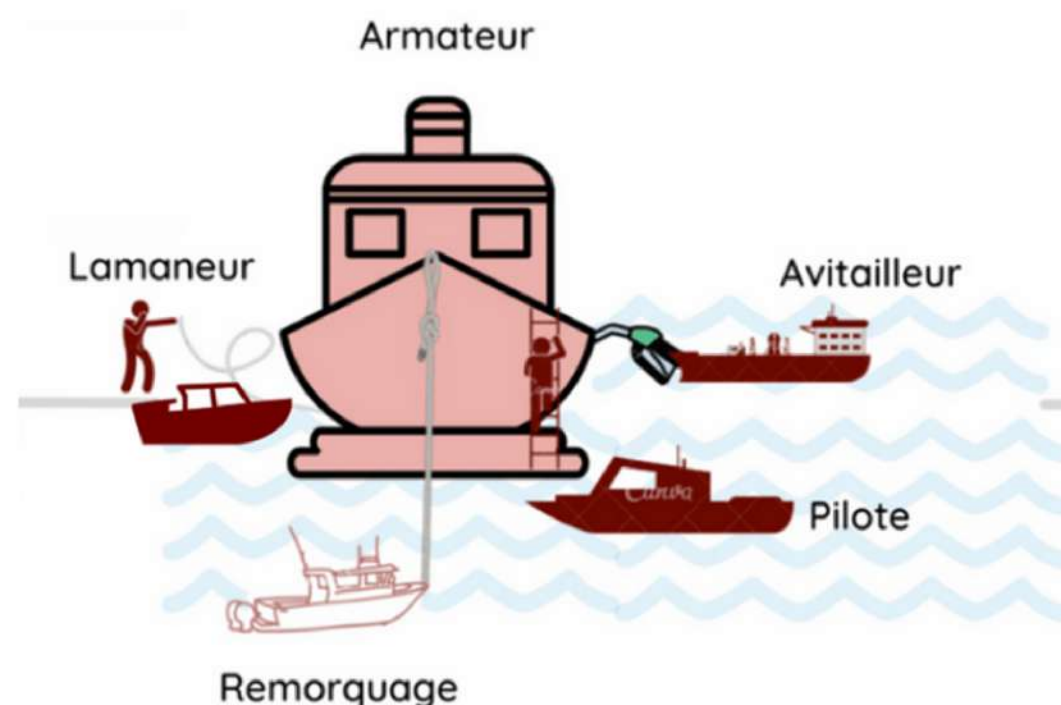


Focus sur les métiers maritimes

Petit préambule :

Les marins se répartissent en deux grandes catégories

1. Officier (de première et deuxième classe)
2. Personnel d'exécution (PEX)



Transport maritime

En simplifiant :

- Les personnels embarqués à bord des navires au long cours
 - Armements au long court (conteneur, pétrolier...)
 - Armements réguliers type Ferry Corsica Linea, Méridionale
- Les personnels embarqués sur les unités de services portuaires
 - Pilotage, remorquage, lamanage, avitailleur...
 - Sur un port comme Marseille, ce sont environ 500 postes

Codes APE : 5020Z – 5222Z



Focus sur les métiers maritimes

Hors chaîne du transport

- La pêche
- Les équipages de vedettes à passagers régulières ou touristiques
- Les équipages des entreprises de services (remorquage côtier), de travaux publics maritimes...

Beaucoup de demandes sur ces secteurs

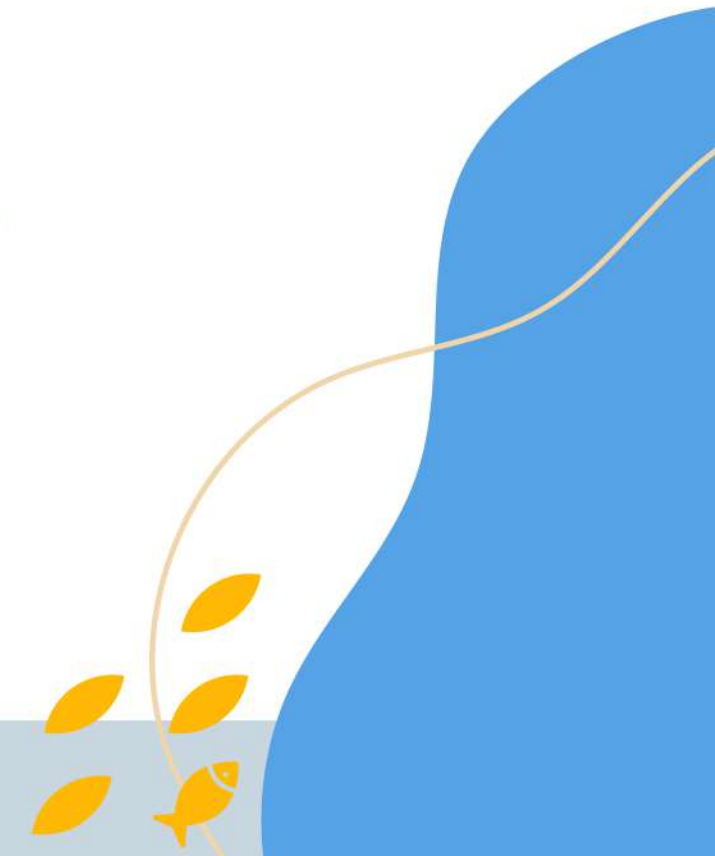
Un facteur saisonnalité qui peut être pénalisant pour les candidats à la filière

Souvent point de départ pour un embarquement plus long (passerelle avec le monde des Ferrys, du remorquage...)



Codes APE

5010Z – 5222Z
0311Z



Les filières de formation

ENSM

Bac +5 et +

Niveau ingénieur

Brevets de
commandement

Long cours
Ferry

Lycées maritimes

Du BEP au BAC

Certificat matelot pont

Capitaine 200
Officier Mécanicien 750 /
3000 KW

Pêche
Activités côtières

Formation continue

Acquisition de brevets par
modules (environ 400h) +
la durée d'embarquement

Certificat matelot pont
Capitaine 200
Officier Mécanicien 750

Pêche
Activités côtières



LA RECHERCHE DE MAIN D'OEUVRE DANS LES MÉTIERS DE LA MER



**CHARLOTTE
ELLENA**

Pôle emploi Occitanie



**DOMINIQUE
BEX**

**Direction
départementale de
l'emploi, du travail et
des solidarités 13**



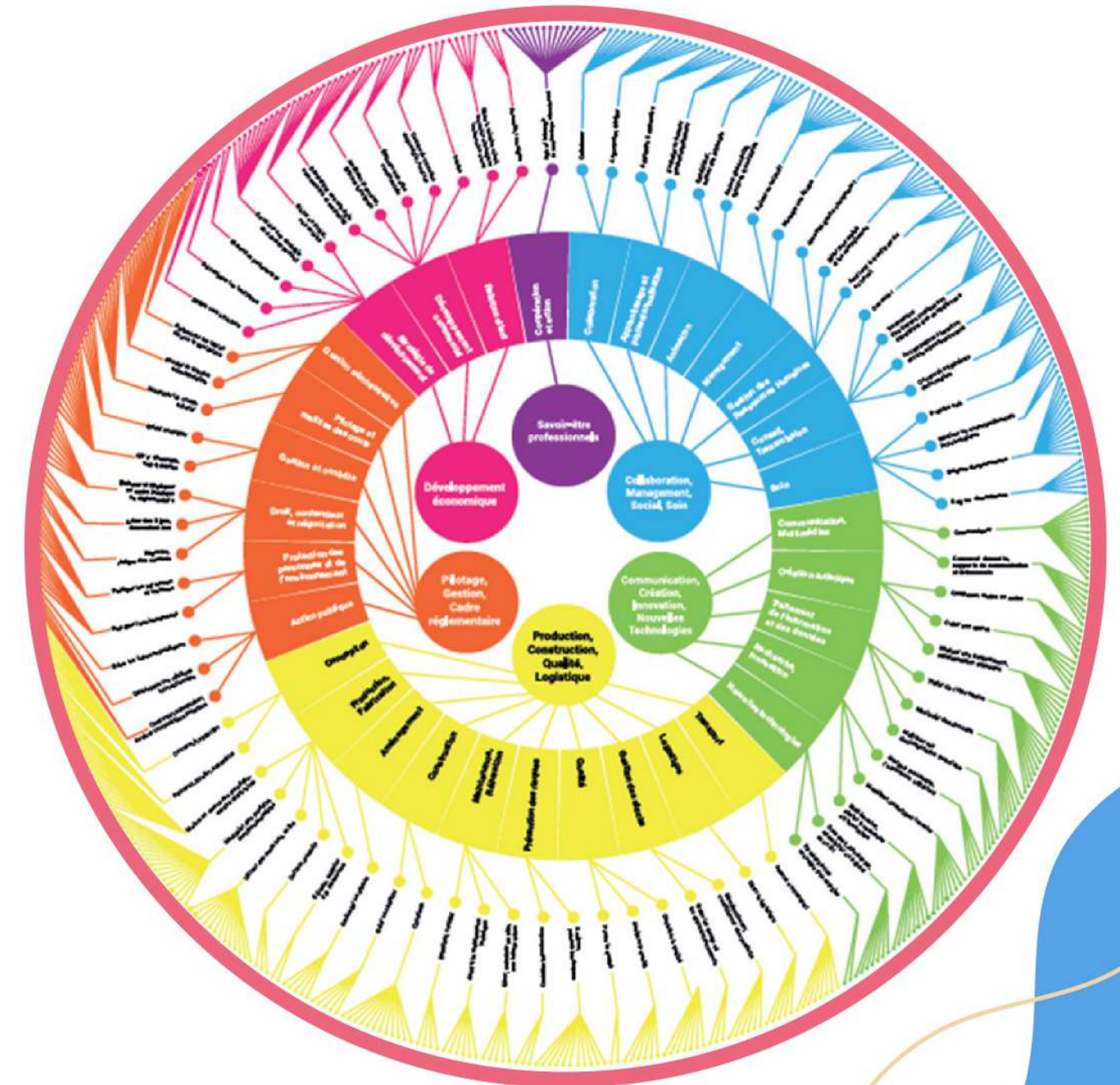
**NATHALIE
SADOWSKI**

**Cap au Nord
Entreprendre**

Le nouveau ROME 4.0

L'ambition d'un langage
compétences accessible et
partagé

Un projet cofinancé avec France relance
et le Plan d'investissement dans les
compétences



Le marché du travail connaît de fortes tensions de recrutement et d'importantes mutations que l'approche compétences devrait aider à dépasser

Un marché de l'emploi **paradoxal** :

- **Des offres d'emplois sont « en tension »** en raison, notamment, de pénurie de compétences adaptées aux besoins des entreprises
- **Des jeunes ou moins jeunes demandeurs d'emploi qui continuent de rencontrer des difficultés à s'insérer** faute, notamment, de savoir identifier et valoriser leurs compétences
- Une **aspiration de plus en plus forte des actifs à changer plusieurs fois de métier durant leur carrière professionnelle**, en cherchant de plus en plus à trouver du sens à leur travail
- Des **transitions écologiques et numériques** qui transforment les emplois

Que **l'approche compétences** devrait aider à dépasser :

- ⇒ **C'est un levier clé** pour répondre aux **tensions de recrutement** : offrir plus d'opportunités aux DE et présenter plus et de meilleurs profils aux employeurs
- ⇒ **Elle permet de partir des compétences de la personne** pour l'aider à saisir les opportunités du territoire avec un maximum d'agilité
- ⇒ Elle devrait également permettre de capter en quoi les **transitions écologiques et numériques** transforment **les emplois et plus largement le marché du travail**

4 recrutements sur **10** pourraient être difficiles, en raison des départs à la retraite (*source : France stratégie*)

26% de la population active ont connu une transition professionnelle lors des 12 derniers mois (*source : Observatoire des trajectoires professionnelles*)

Après les deux années de pandémie, **87%** des Français envisageraient de changer de métier (*source : IFOP/Orientation*)



Les principaux usages attendus de l'approche compétences

LES RECRUTEURS



- ✓ **Mieux décrire** le poste à pourvoir et les compétences attendues pour mieux négocier avec le recruteur et les critères de recrutement (compétences indispensables)
- ✓ **Faciliter la recherche** de profils adaptés au poste à pourvoir
- ✓ **Élargir** la recherche de candidats en cas de difficultés de recrutement au bénéfice de DE plus éloignés de l'emploi ou au parcours plus atypique, et développer les compétences manquantes
- ✓ **Fiabiliser les candidatures** avec des compétences adaptées et/ou adaptables aux besoins du poste
- ✓ **Faciliter l'adaptation ou le développement des compétences** des personnes recrutées au poste de travail



- ✓ **Mieux qualifier** l'expérience et ses compétences et ainsi gagner en confiance et capacité d'action
- ✓ **Mettre en valeur son expérience et ses compétences** au moment des **entretiens d'embauche**
- ✓ Ouvrir de **nouvelles opportunités** professionnelles, voire faciliter la définition d'un (nouveau) **projet professionnel** en identifiant les **compétences acquises transférables** vers un nouveau métier
- ✓ **Identifier** plus facilement les **formations répondant au besoin à couvrir**
- ✓ **Faciliter l'élaboration de parcours de développement de compétences**



LES CANDIDATS



Quatre grandes nouveautés

1

DES RÉFÉRENTIELS DE COMPÉTENCES ET CONTEXTES DE TRAVAIL LARGEMENT REVISITÉS

- Une **nouvelle nomenclature** des compétences qui en facilite **l'accès et l'appréhension des principales compétences recherchées sur le marché**
- Des **libellés revus**
- Les **savoir-être professionnels revus et intégrés** dans le ROME 4.0

2

UNE NOUVELLE MAILLE DE FICHE PLUS FINE POUR DÉCRIRE LES EMPLOIS

- Une structure des métiers qui ne **change pas mais s'enrichit de fiches à la maille** « emplois » avec un objectif de 3000 fiches à venir d'ici 2 ans

3

DE NOUVEAUX SERVICES ET USAGES POUR CAPITALISER SUR SON POTENTIEL

- **Métier Scope** pour mieux valoriser les contenus du ROME vers le grand public, naviguer et découvrir les métiers et compétences et accéder aux services utiles quand on est dans une démarche de transition professionnelle
- Un rapprochement offre/demande sur la base des compétences plus pertinent pour **créer de nouvelles opportunités de rencontre**
- Un nouvel algorithme pour identifier **les aires de mobilités**

4

UN RÉFÉRENTIEL QUI DEVIENT AGILE ET UN LANGAGE COMPÉTENCES PARTAGÉ

- Un ROME dont **la capacité à être mis à jour** de façon continue est sensiblement améliorée
- Une plateforme collaborative permettra de centraliser et **prendre en compte les demandes d'évolutions**
- **Des opportunités de mobilisation du ROME à l'externe, comme langage partagé accru.** Ex pour le passeport de compétences de la CDC.

Les évolutions proposées du nouveau référentiel de contextes de travail qui alimentent les fiches métiers du ROME 4.0 depuis mars 23

Conditions de travail et risques professionnels

Au domicile d'un particulier	
Déplacements professionnels	
Au domicile de l'intervenant	
Possibilité de télétravail	
En chambre noire	
En environnement allergène	
En environnement bruyant	
Exposition aux intempéries	
En flux tendu	
En grande hauteur ou à proximité du vide	
En ligne ou ilot de production	
En milieu exigu ou confiné	
En extérieur	
En altitude	
En milieu nucléaire	
En milieu hyperbare	
En salle blanche	
Sans lumière naturelle	
En zone frigorifique	Port de gilet pare-balles
En zone à atmosphère contrôlée	Port de tenue professionnelle ou d'uniforme
Manipulation d'un équipement dangereux	Port et manipulation de charges lourdes
Manipulation de produits à risque	Position pénible (accroupie, à genoux, ...)
Port d'équipement d'hygiène	Station debout prolongée
Port d'équipement de protection (EPI, casque...)	Travail répétitif et/ou cadence imposée
En bloc opératoire	Exposition à de hautes températures
En chambre mortuaire ou funéraire	Exposition à de basses températures
En laboratoire	utiliser des escaliers
En zone militaire	Exposition possible à gaz, aérosol, fumées ...
En zone portuaire	En contact avec du public
En zone aéroportuaire	Station assise prolongée
En milieu maritime	Activités de motricité fine (dextérité...)

Horaires et durée du travail

Horaires annuels
Horaires normaux
Travail de nuit
Travail dimanche et jours fériés
Travail en horaires décalés
Travail en horaires fractionnés
Travail en journée
Travail le samedi
Travail le week-end
Travail posté (2x8, 3x8, 5x8, etc.)
Travail saisonnier
Travail en astreinte
Travail par roulement

Lieux et déplacements

zone départementale
zone internationale
zone nationale
zone régionale
Zone européenne

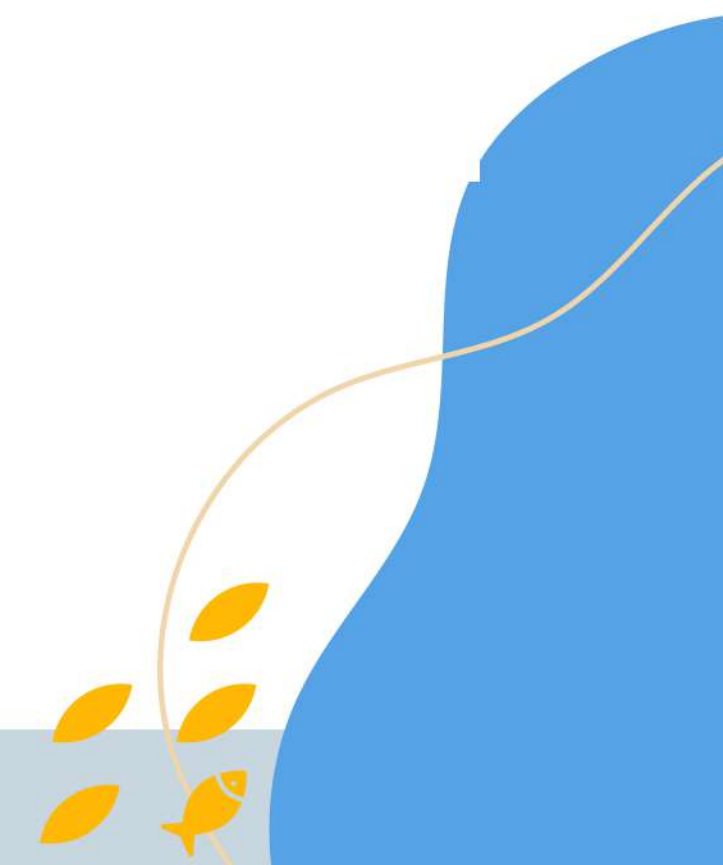
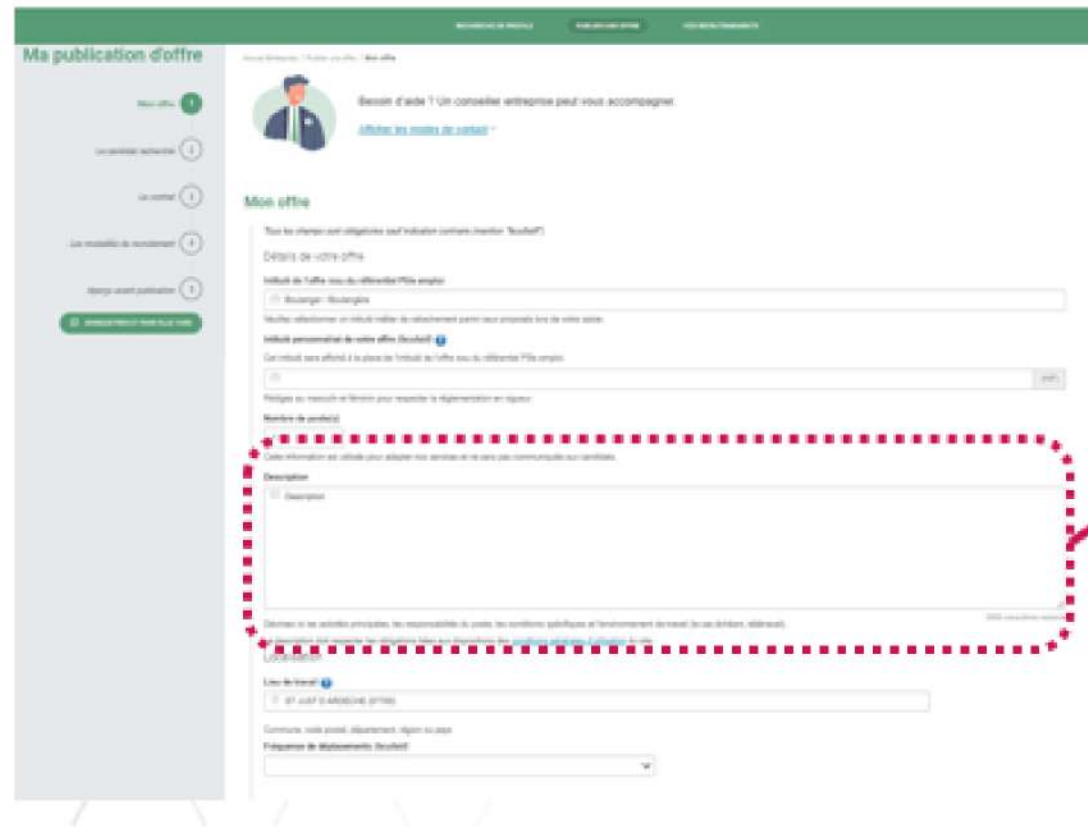


Illustration de la guidance au niveau de la saisie de la description

Page 1 – Mon offre



Description

Ce poste ...

3888 caractères restants

Décrivez ici les activités principales, les responsabilités du poste, les conditions spécifiques et l'environnement de travail (le cas échéant, télétravail).

Décrivez également les conditions de travail liées à la mission (travail de nuit, travail en 2x8, travail dans un environnement bruyant etc.)



La description doit respecter les obligations liées aux dispositions des [conditions générales d'utilisation](#) du site.

Affichage de deux messages dans les pages 1 et 3

Affichage d'une pop-in avec la liste des contextes de travail en aide-mémoire



Inviter le recruteur à saisir les contextes de travail du poste dans sa description d'offre afin que ses critères puissent être disponibles dans la recherche d'offres par le candidat.



Illustration de la guidance au niveau de la saisie de la description

Page 3 – Le contrat

Conditions d'exercice

Travail en journée

Si vous souhaitez indiquer plus de contextes de travail, veuillez retourner sur la première page et les renseigner dans la description.

Affichage de deux messages dans les pages 1 et 3

Affichage d'une pop-in avec la liste des contextes de travail en aide-mémoire



Inviter le recruteur à saisir les contextes de travail du poste dans sa description d'offre afin que ses critères puissent être disponibles dans la recherche d'offres par le candidat.

Le maritimo-portuaire à Marseille



EMBARQUEMENT
VERS
L'EMPLOI

Diagnostic :
Le maritimo-
portuaire à Marseille

Moyens mobilisés :
> montage du projet
> appel à projets
PRIC*/DREETS

Janvier 2023 :
Lancement du projet
Embarquement Vers
l'Emploi (Cap Au
Nord Entreprendre)

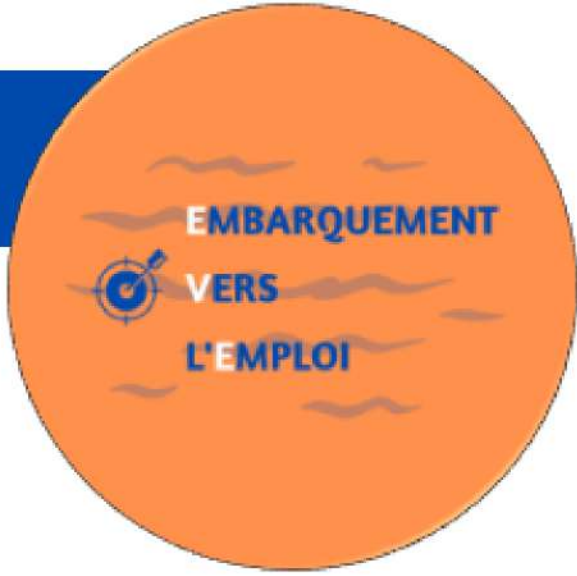


UMF



PILOTINE
ATELIER ET CHANTIER NAVAL

Embarquement Vers l'Emploi



L'objectif ?

Répondre aux tensions de recrutement de la filière maritime en portuaire en attirant de nouveaux profils, détectant leur potentiel et en les faisant monter en compétences

Deux familles de métiers ciblées

Construction et réparation navale
Services à l'exploitation des marchandises

Comment ?

En expérimentant une méthodologie d'actions immersives et ludiques à la carte, selon les besoins des publics, pour les embarquer dans un parcours, les remobiliser, révéler leurs compétences et susciter des vocations !

L'équipage ?



Cap au Nord Entreprendre est à votre écoute pour vous proposer un parcours adapté à vos besoins.



L'Institut de formation du Grand Port Maritime de Marseille vous forme aux métiers de services à l'exploitation des marchandises au plus près des entreprises du Port.



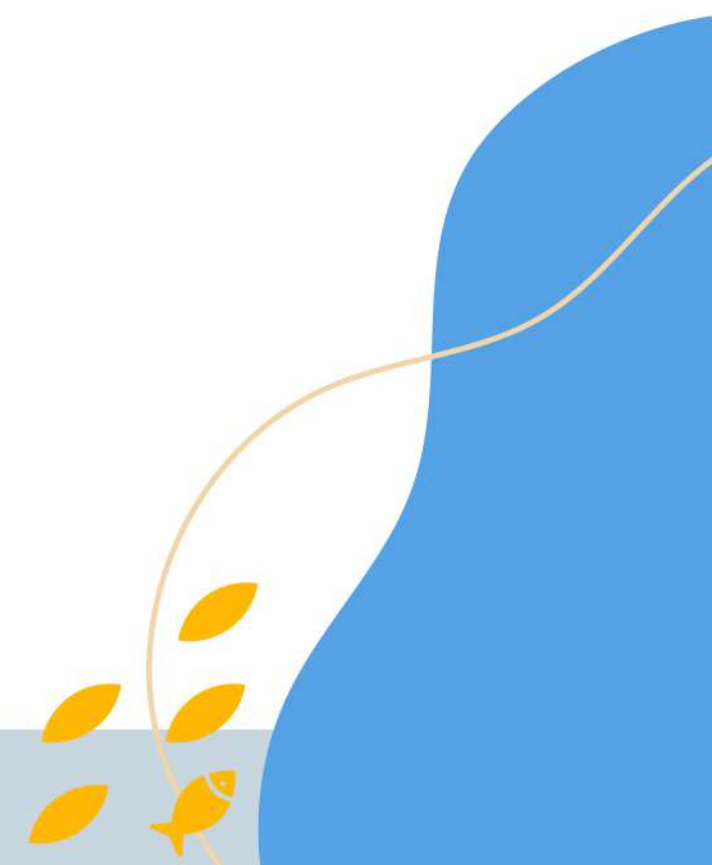
Le chantier naval d'insertion Pilotine vous propose un suivi personnalisé et une formation aux métiers de la construction et de la réparation navale sur le Port.



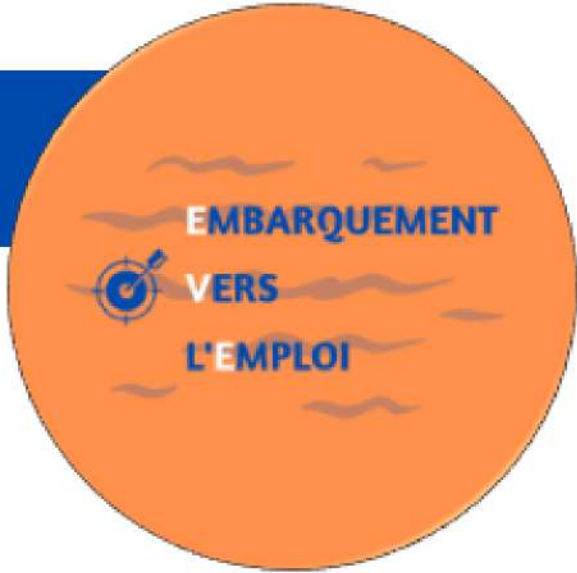
L'Union Maritime et Fluviale vous ouvre son carnet d'adresses d'entreprises du Port qui recrutent.



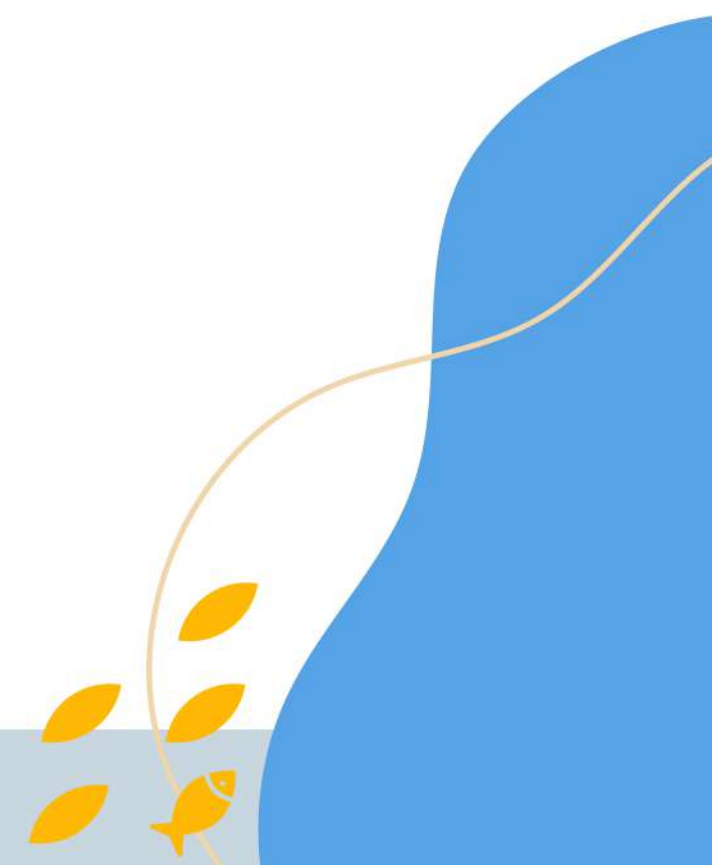
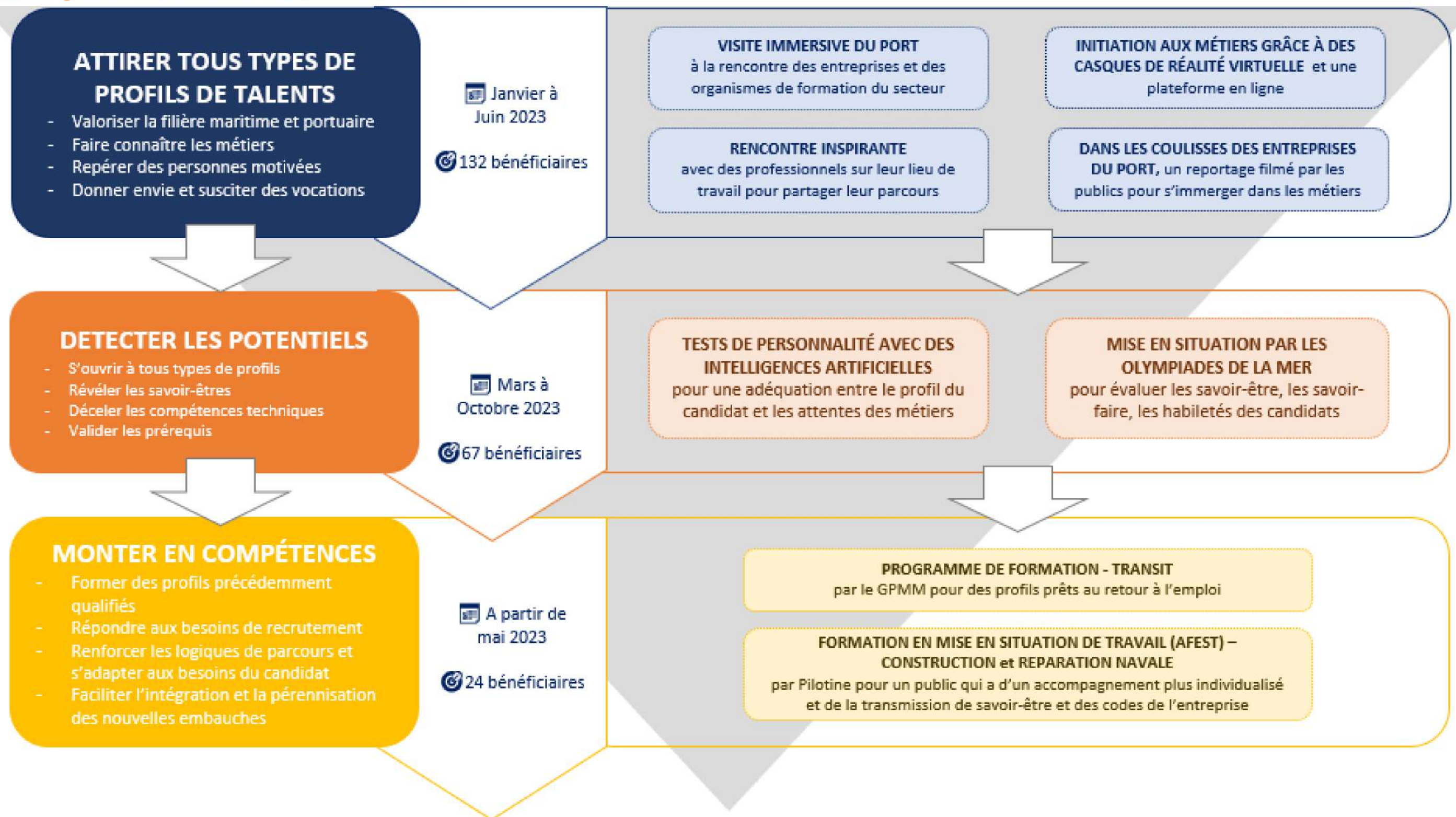
Le cabinet de conseil en ressources humaines Conseil Profils identifie vos compétences pour vous orienter vers des métiers qui vous correspondent.



Embarquement Vers l'Emploi



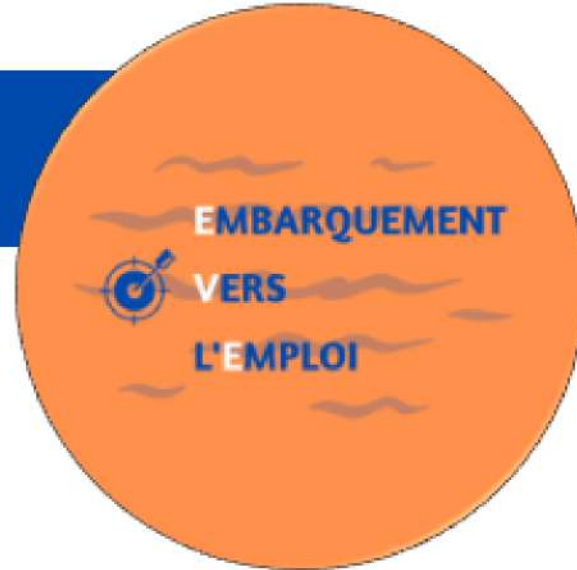
Depuis février 2023, 11 actions de rencontres organisées :
261 personnes mobilisées



Les résultats à date



Embarquement Vers l'Emploi



130 DEMANDEURS D'EMPLOI TOUCHÉS

↳ **24 entrées en formation**

→ Variété des profils

100 PRESCRIPTEURS TOUCHÉS
issus de 45 structures différentes

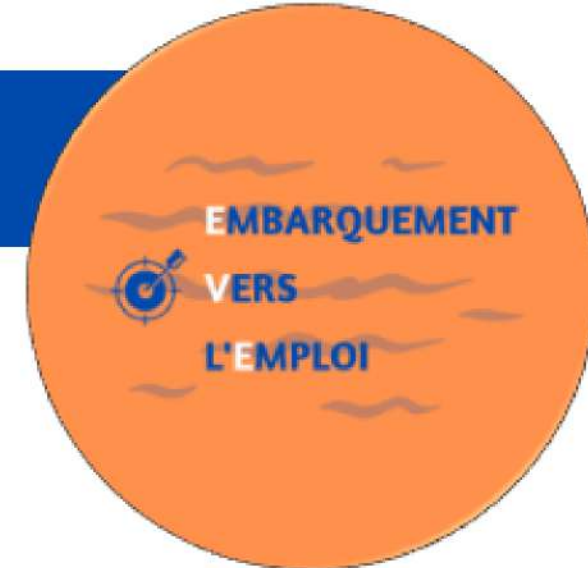
↳ 2 visites du Port de Marseille dédiées aux prescripteurs

→ répondent à un besoin des prescripteurs de formation, de sensibilisation, d'appropriation des métiers et de la maritimisation


19 ENTREPRISES MOBILISÉES

↳ 15 actions de rencontre pour identifier les besoins RH et créer un rapport de proximité avec les acteurs de l'emploi et les candidats





Les clés de l'attractivité ?

 **Création d'une dynamique collective au sein de la filière maritime et portuaire**

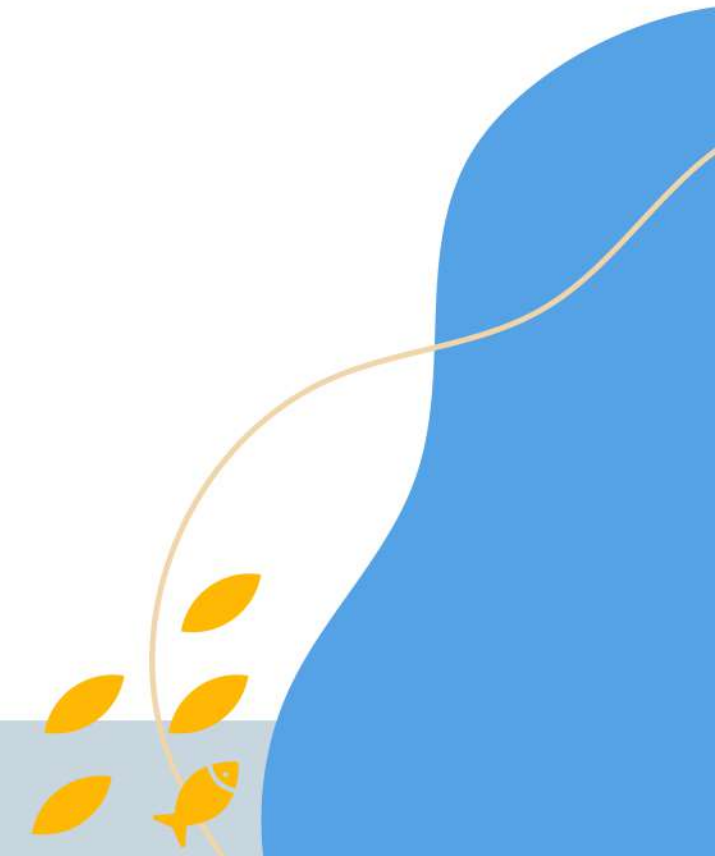
Comment ? Grâce à de multiples actions de rencontres de proximité pour toucher du doigt les métiers

Avec qui ?



 **L'ingrédient magique ?** Un suivi rapproché avec l'ensemble de ces acteurs et un process clarifié :

- **Prescripteurs** : actions dédiées et immersives
- **Demandeurs d'emploi** : phoning individualisé, tests d'aptitudes, actions régulières de remobilisation
- **Entreprises** : différentes actions de valorisation des collaborateurs et de promotion de leurs métiers
- **Organismes de formation** : être partie prenante du consortium du projet, coaching individualisé



LES FORMATIONS AUX MÉTIERS DE LA MER

Un besoin de coordination en Méditerranée



**STÉPHANIE
RUAULT**

**Collectivité de Corse -
Mission Carif-Oref**



**CHRISTIANE
LAGRIFFOUL**

**Carif-Oref
Occitanie**



**GUILLAUME
PHILIPPE**

**Campus des métiers et
des qualifications
"Nauti-campus"**

Vers l'établissement d'une cartographie des formations aux métiers de la mer



Objectifs de la cartographie de formation

- Réaliser une cartographie de l'offre de formation menant aux métiers du périmètre mer, dans les trois régions, en distinguant la formation initiale, la formation continue et l'apprentissage
- Mettre en visibilité l'offre de formation par métier et par filière existante sur l'ensemble du territoire.
- Identifier les « trous dans la raquette » afin de répondre au mieux aux besoins en compétences des employeurs.
- Répondre à l'échelle méditerranéenne aux nouveaux besoins en formation.



Élaboration de la cartographie à partir de plusieurs sources de données

La base IDEO de l'ONISEP
(formation initiale
scolaire/étudiant)

La base Offre Info des
Carif-Oref (apprentissage et
formations conventionnées)

Les diverses bases de partenaires CDC, CCI,
AFPA, comités régionaux... pour identifier la
formation continue non conventionnée

À partir de cette base de données, trois étapes de travail menant à la réalisation de la cartographie de l'offre de formation

Centraliser
et
harmoniser
les sources

Nettoyer la
base

- Retirer les doublons, identifier les manques etc.

Saisir le sous-groupe
Formation pour

- Confronter le fichier à leurs bases
- Compléter
- Identifier les éventuelles incohérences

L'intérêt du groupe de travail est d'identifier les manquants par rapport aux bases disponibles au sein des Carif-Oref et de préciser les liens entre les métiers et les formations associées (approche compétences).

Un modèle de cartographie

CARTOGRAPHIE DES STRUCTURES D'ACCOMPAGNEMENT DE L'ESS EN PROVENCE-ALPES-CÔTE D'AZUR



- santé
- 🧑‍🦱 Animation et Éducation populaire
 - ❓ Autre secteur
 - 🎨 Culture
 - ♻️ Développement durable, responsable et solidaire
- responsable et solidaire
- 🏠 Insertion par l'activité économique
 - 🛠️ Services divers/Soutien aux entreprises
- entreprises
- 🏃 Sports et Loisirs
 - 🚦 Tous les secteurs

Supprimer les filtres

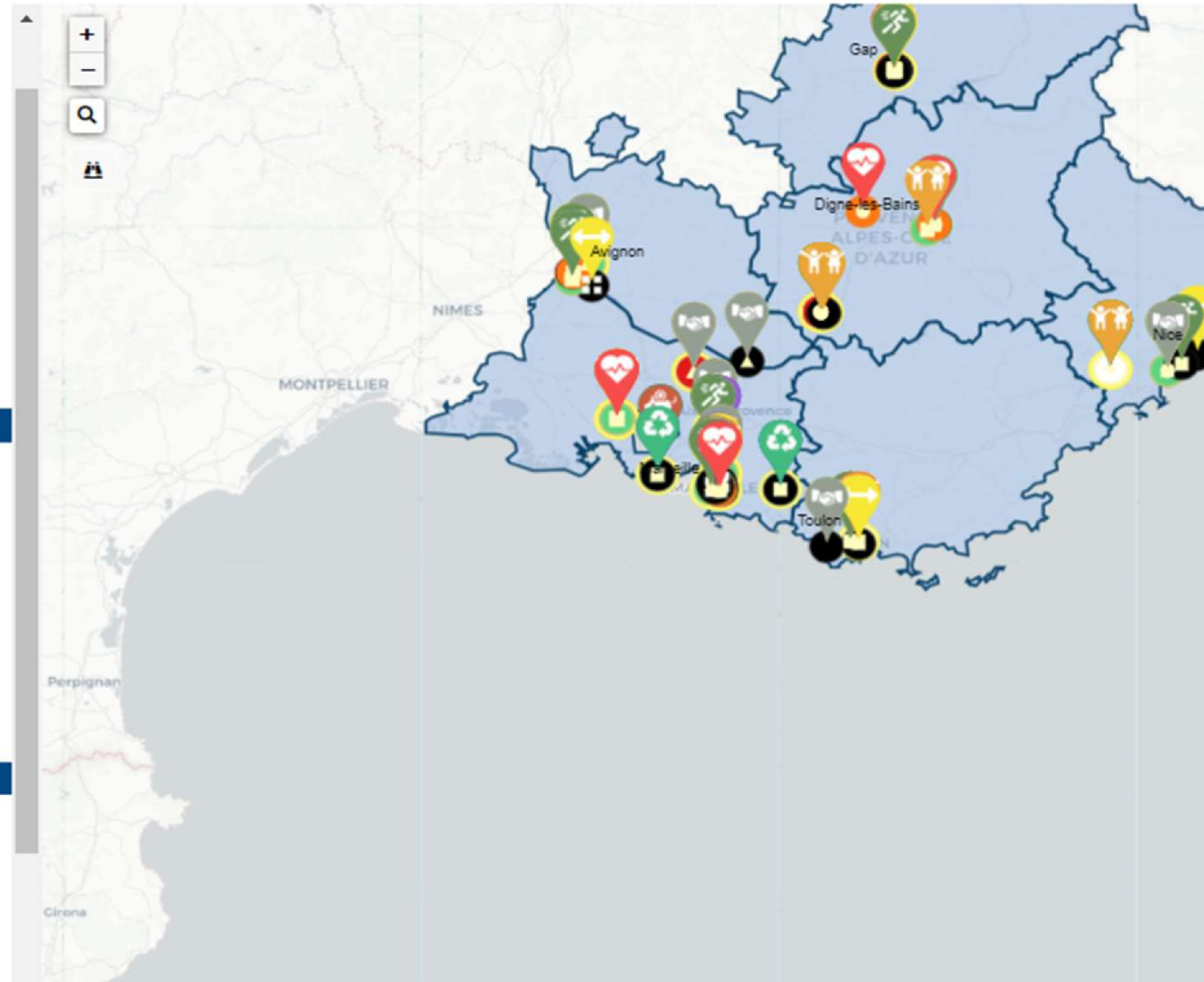
THÉMATIQUE D'ACCOMPAGNEMENT

- ▲ Modèle économique, gestion financière, commercialisation
- Ressources humaines, organisation interne
- ✦ Stratégie de coopération, mutualisation, partenariat
- Stratégie, gouvernance, projet
- ▣ Tous les accompagnements

Supprimer les filtres

ÉTAPE DE L'ACCOMPAGNEMENT

- Consolidation
- Développement
- Difficulté
- Reprise
- Toutes les étapes



Le CMQ : un levier d'évolution de l'offre de formation?

- **L'écosystème d'un (CMQ) : Campus des Métiers et des Qualifications une expertise formation au service d'une filière. Un réseau d'acteurs**
- **La synergie des Organismes de Formation avec les professionnels de la filière**
- **Les propositions d'évolution de l'offre de formation à l'échelle d'une Région**

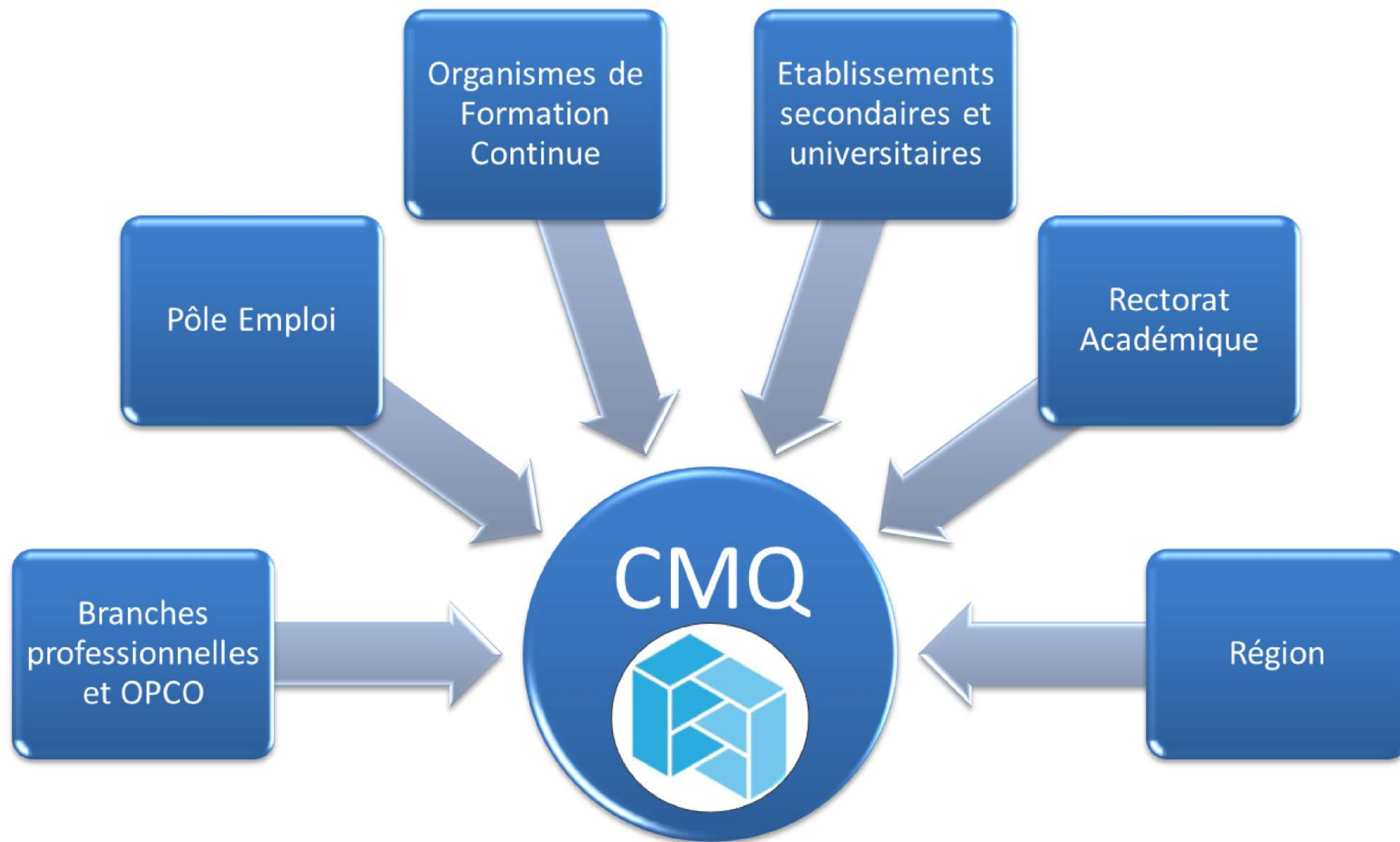


La synergie avec le monde économique

Le CMQ est un réseau d'acteurs réunis pour soutenir une filière économique par la **formation**, le **recherche** et la **promotion des métiers**

- Les branches professionnelles et les entreprises s'inscrivent dans le plan d'action du campus
- Des enquêtes qualitatives et quantitatives sont menées auprès des professionnels sur les besoins en formation et en recrutement
- Les propositions d'évolution de l'offre de formation s'appuient sur des compétences validées par la profession

L'écosystème Campus des Métiers et des Qualifications



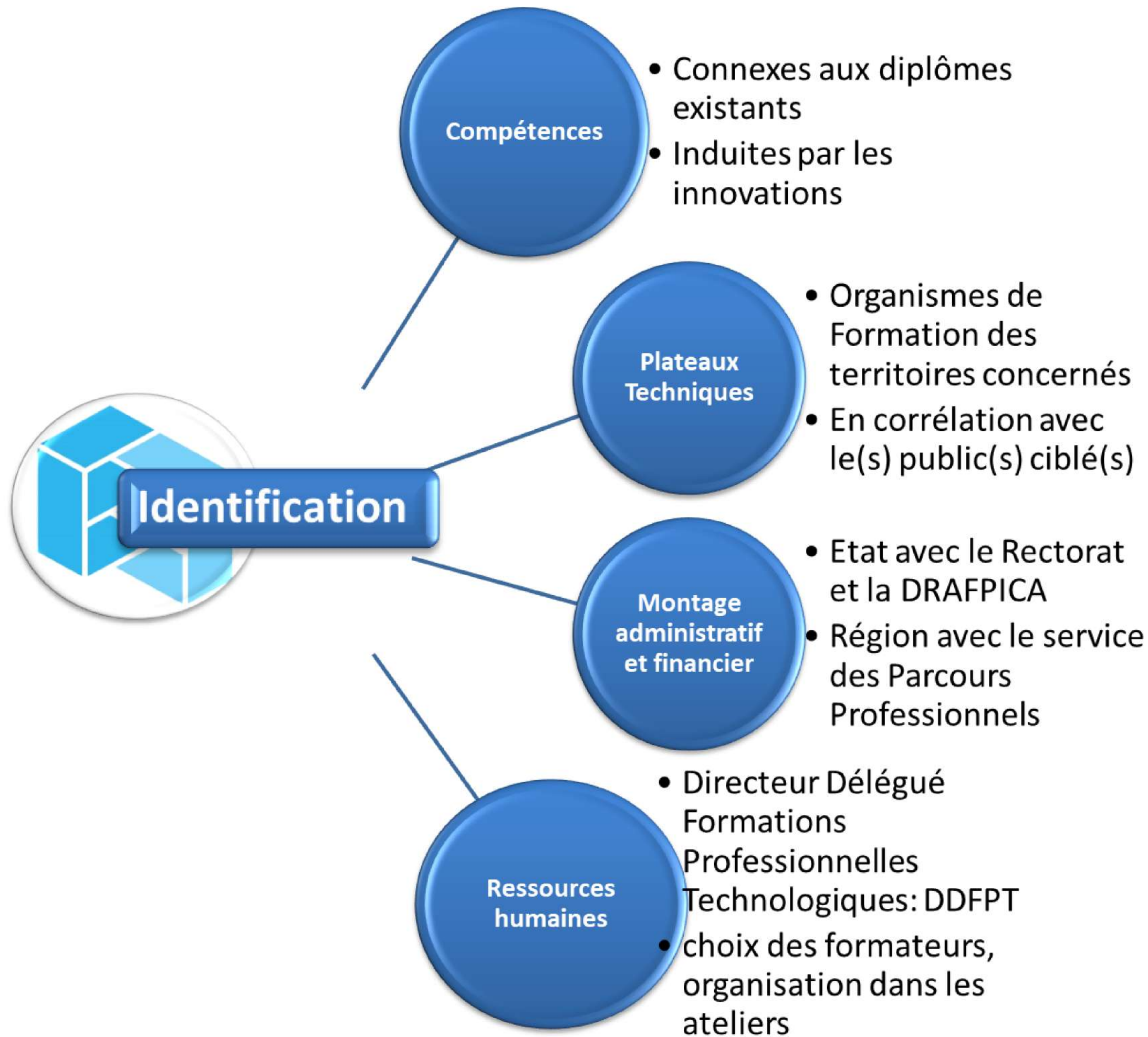
Quelques exemples d'actions portées par un CMQ avec ces partenaires

- **Le CMQ, un espace de discussion et de réflexion: des conférences de professionnels ou d'institutionnels; des démonstrations métiers; des visites d'entreprises...**
- **Le CMQ met en relation: job-datings ; mise en relation entre bureaux d'Etude des chantiers et laboratoires universitaires...**
- **Le CMQ propose des évolution de l'offre de formation:**
 - DU de gestion des ports de plaisance avec l'Université de Perpignan
 - Formation Complémentaire d'Initiative Locale (FCIL) Voilerie et Sellerie Nautique avec le Lycée des métiers du nautisme
 - Titre Pro Agent de Maintenance en Marine de Plaisance avec les GRETA-CFA et l'INM



Le campus propose des évolutions de l'offre de formation en lien avec les besoins des territoires

Les autorités Rectorales et Régionales concernées décident des propositions à retenir



CONDITIONS DE TRAVAIL ET RÉGIME SOCIAL DES MARINS



CLAUDE
REMBAUX

Service social maritime

L'organisation du SSM

**1 Responsable
Régionale Sud :
Madame Rembaux**

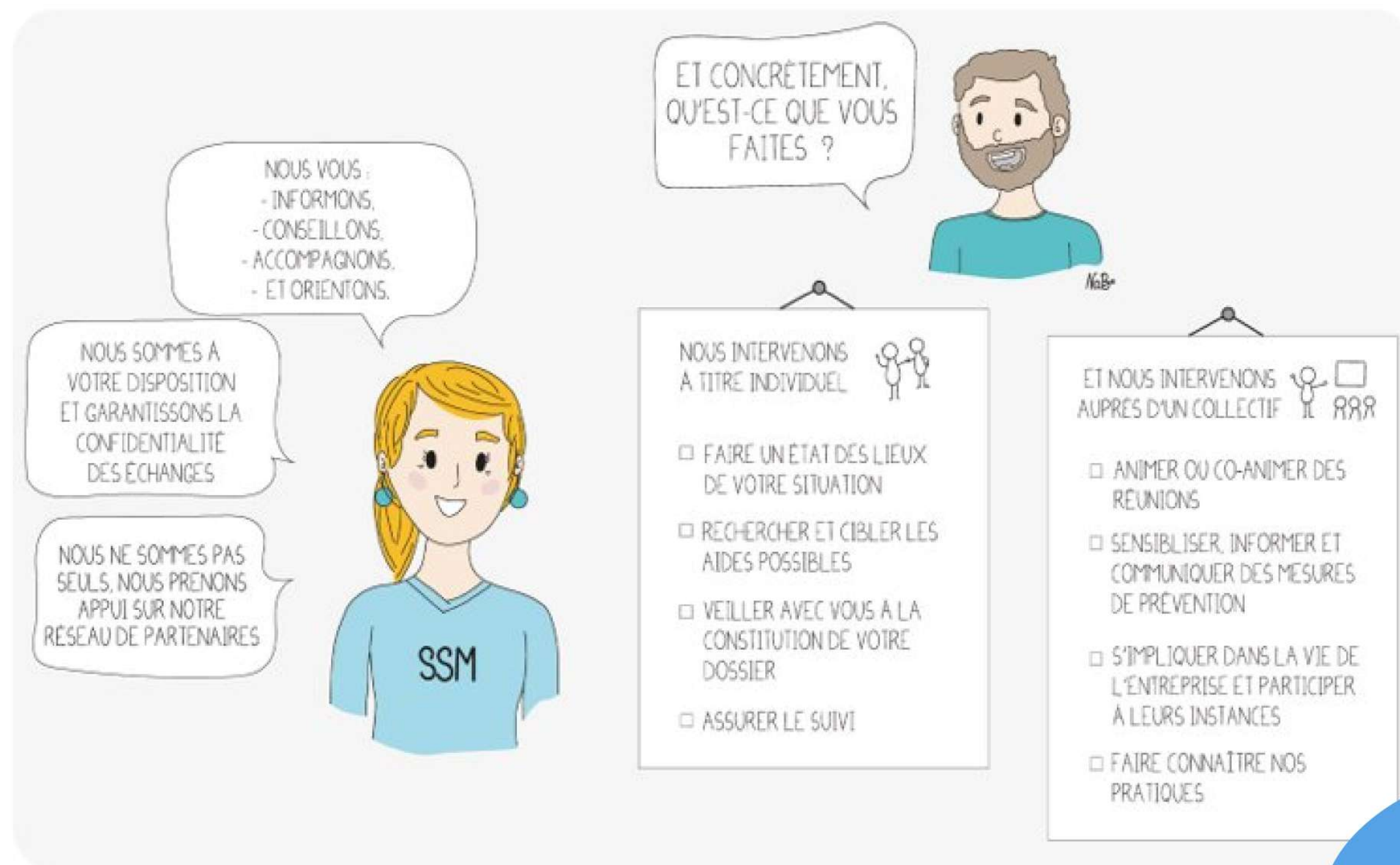
**13 postes dont 5 en
Méditerranée :**
Sète : Port Vendres et Port la
Nouvelle
Marseille : ENSM, Port de
Bouc, Martigues, Grau du Roi,
entreprises maritimes
Toulon : Nice
Bastia
Ajaccio

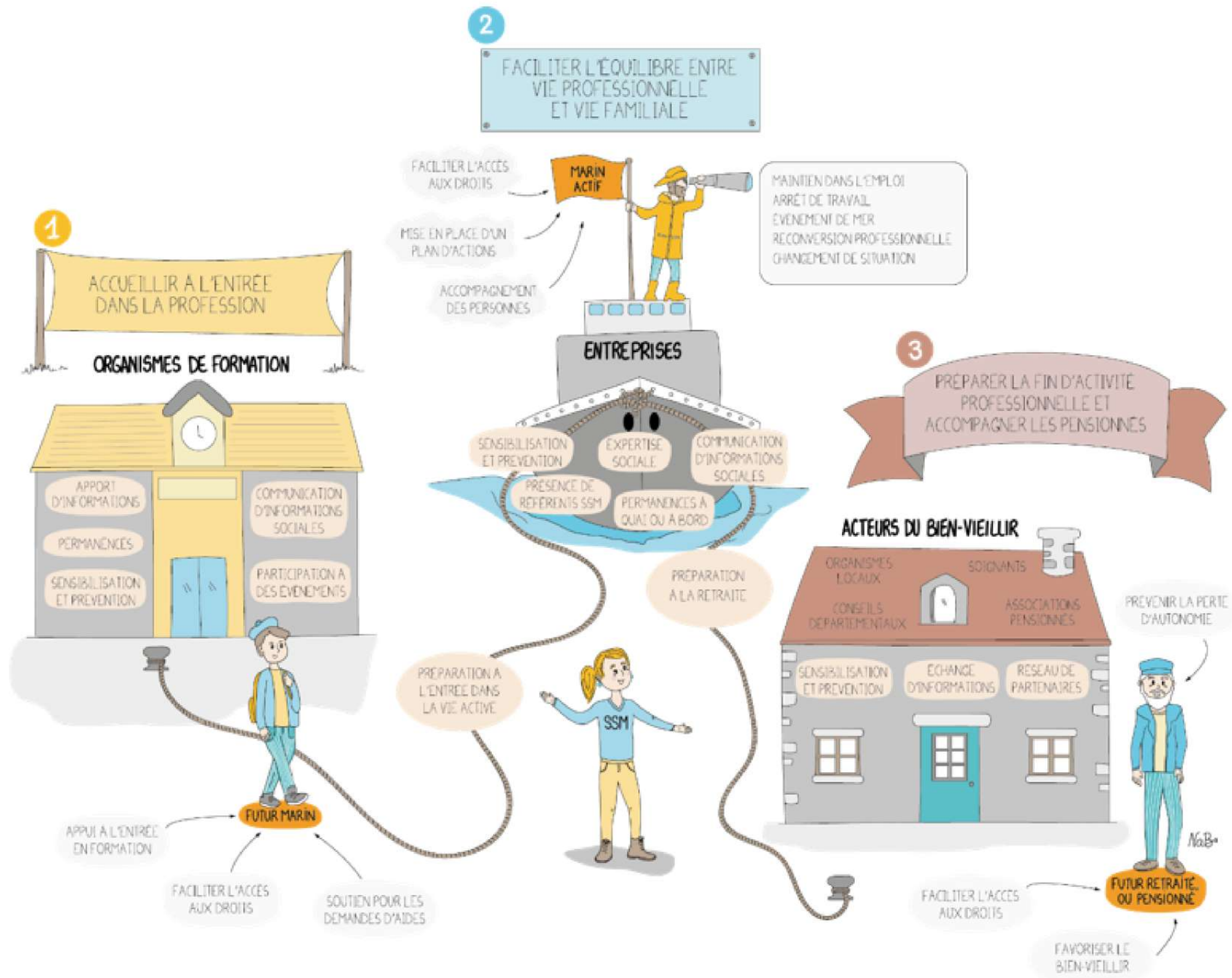


Quel est notre travail ?

Chaque professionnel du maritime, qu'il soit étudiant, apprenti, employeur, salarié ou retraité, a l'opportunité de :

- Solliciter le travailleur social le plus proche de son domicile afin de **planifier un entretien** en toute confidentialité
- Participer à des **réunions d'informations** collectives organisées sur l'ensemble du littoral





Quel public accompagnons-nous ?

Le Service Social Maritime accompagne les marins à **chaque étape de leur parcours** : de l'entrée en formation, au cours de la vie professionnelle, jusqu'à la préparation de la retraite et encore après. **Tout au long de la vie !**

Nous sommes également présents auprès des organismes de formation, des entreprises et de nos partenaires.



Nos chiffres clés 2022

Sur le territoire méditerranéen

1 628

Personnes reçues par les équipes du SSM

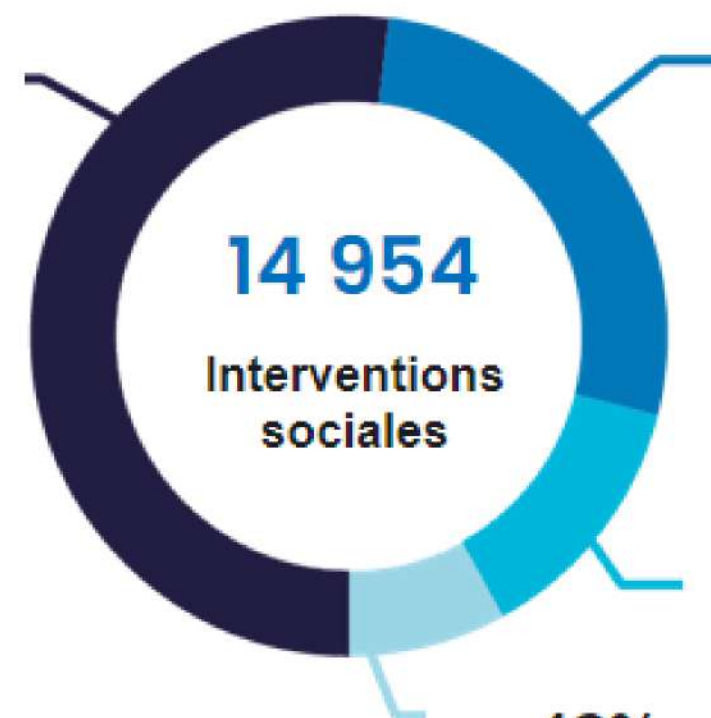


19%
de femmes



81%
d'hommes

34 %
Information



15%
évaluation
de
situation

14%
Liaison
partenariales

12%
recherche
d'information

- 53% Conseil social (1 à 5 actes)
- 21% Intervention sociale (6 à 10 actes)
- 26% Accompagnement social (11 actes et plus)

Domaines d'intervention :



Santé **33%**



Financier **34%**



Travail **17%**



Famille **6%**



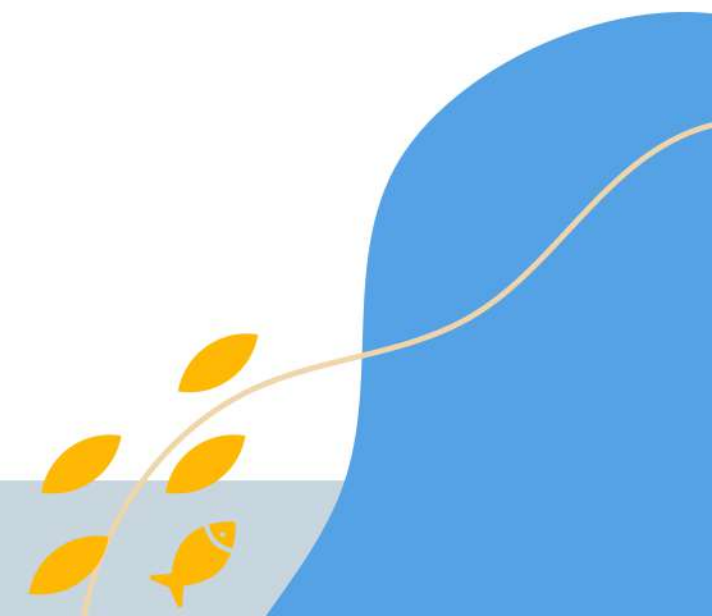
Formation **3%**



Logement **8%**

Les bonnes raisons de devenir marin

- Les salaires sont attractifs
- Les avantages sociaux
- Evolution professionnelle
- Absence de routine et diversités des métiers

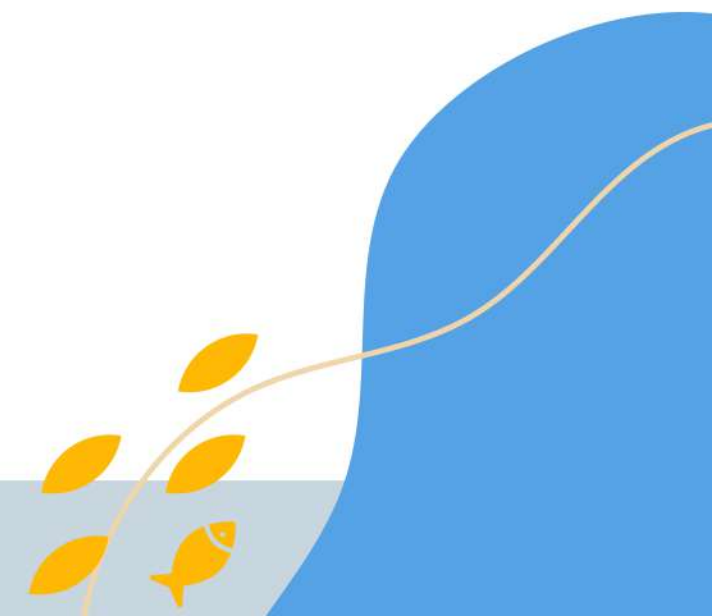


Formation

Anticiper

- Le coût de la formation, l'organisme et le calendrier
- Les ressources pendant la période de formation
- L'hébergement

...



Recherche d'emploi

Pour rechercher directement un emploi : contacter les employeurs ou faites appel à votre réseau !



le marin www.lemarin.fr



Armateurs de France



Pour embarquer

- Vérifiez que votre visite médicale est à jour, dans le cas contraire prendre rendez-vous rapidement sur le site : <http://rdvsantemarin.application.equipement.gouv.fr>
- Vérifiez que vos certifications sont à jour.
- Munissez-vous de votre livret maritime.
- Pour toute embauche à l'étranger, votre passeport doit être à jour et consultez [le SSGM](#) pour connaître les vaccinations obligatoires.
- Sollicitez vos diplômes modulaires et vos titres auprès de la DIRM.

Dans tous les cas (pêche/commerce), vous devez signer un contrat de travail écrit déterminant votre embauche à durée indéterminée (CDI) ou déterminée (CDD).

Pour toute information sur vos droits à bord, vous pouvez consulter le CRPM, le CDPM, la DML, les CRC, l'Inspection du Travail...

Pour bien partir dans la vie active n'oubliez pas de créer vos espaces personnels : [vos outils numériques](#)



Arrêt de Travail



JO du 01/04/2023 – Arrêté du 28/03/2023

- 1 - INDEMNITES JOURNALIERES et RETENUE pour VALIDATION de SERVICES – 2023

CATEGORIE	SALAIRE JOURNALIER SERVANT DE BASE DE CALCUL POUR LES INDEMNITES JOURNALIERES	ACCIDENT DU TRAVAIL MALADIE PROFESSIONNELLE		MATERNITE/PATERNITE		MALADIE		CATEGORIE
		INDEMNITE JOURNALIERE	VALIDATION DE SERVICES (1)	INDEMNITE JOURNALIERE	VALIDATION DE SERVICES (1)	INDEMNITE JOURNALIERE	VALIDATION DE SERVICES (1)	
	01/04/2023	01/04/2023		01/04/2023		01/04/2023		
01	55,69 ⁽²⁾	37,13	4,03	50,12	5,44	27,85	3,02	01
02	55,69 ⁽²⁾	37,13	4,03	50,12	5,44	27,85	3,02	02
03	57,11	38,07	4,13	51,40	5,58	28,56	3,10	03
04	63,00	42,00	4,56	56,70	6,15	31,50	3,42	04
05	67,23	44,82	4,86	60,51	6,57	33,62	3,65	05
06	69,57	46,38	5,03	62,61	6,79	34,79	3,77	06
07	73,89	49,26	5,34	66,50	7,22	36,95	4,01	07
08	77,77	51,85	5,63	69,99	7,59	38,89	4,22	08
09	81,28	54,19	5,88	73,15	7,94	40,64	4,41	09
10	86,37	57,58	6,25	77,73	8,43	43,19	4,69	10
11	95,69	63,79	6,92	86,12	9,34	47,85	5,19	11
12	101,80	67,87	7,36	91,62	9,94	50,90	5,52	12
13	110,12	73,41	7,96	99,11	10,75	55,06	5,97	13
14	118,45	78,97	8,57	106,61	11,57	59,23	6,43	14
15	127,68	85,12	9,24	114,91	12,47	63,84	6,93	15
16	137,45	91,63	9,94	123,71	13,42	68,73	7,46	16
17	149,40	99,60	10,81	134,46	14,59	74,70	8,10	17
18	164,64	109,76	11,91	148,18	16,08	82,32	8,93	18
19	181,23	120,82	13,11	163,11	17,70	90,62	9,83	19
20	199,12	132,75	14,40	179,21	19,44	99,56	10,80	20

(1) VS = MONTANT INDEMNITE JOURNALIERE SERVEE X COTISATION CRM MARIN DE 10,85%

(2) MONTANT DU SALAIRE MINIMUM PREVU A L'ARTICLE L.414-14 DU CODE DE LA SECURITE SOCIALE



Sécurité Sociale ENIM



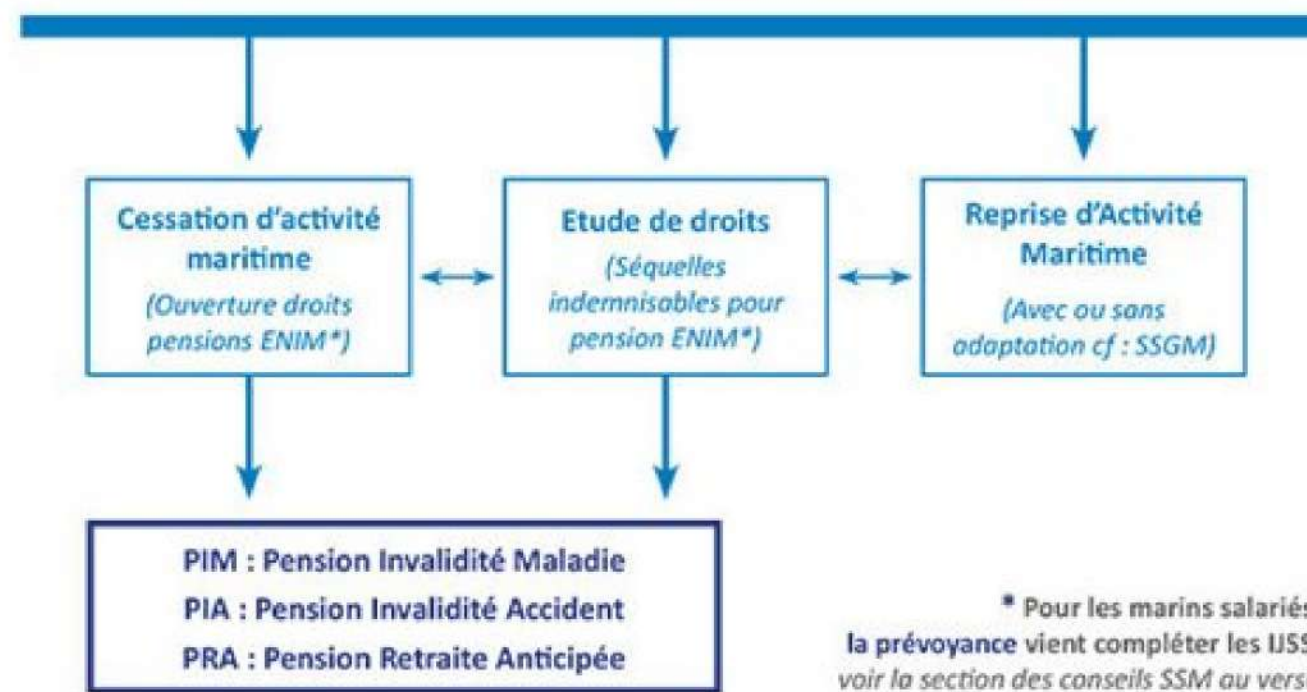
Indemnités Journalières de Sécurité Sociale - IJSS*
(Prise en charge de 3 ans maximale légale, exc ATM)



Médecin Conseil ENIM

Contrôle et suit
les marins en arrêts de travail
Décide de la :
Stabilisation des Maladies
Consolidation des Accidents

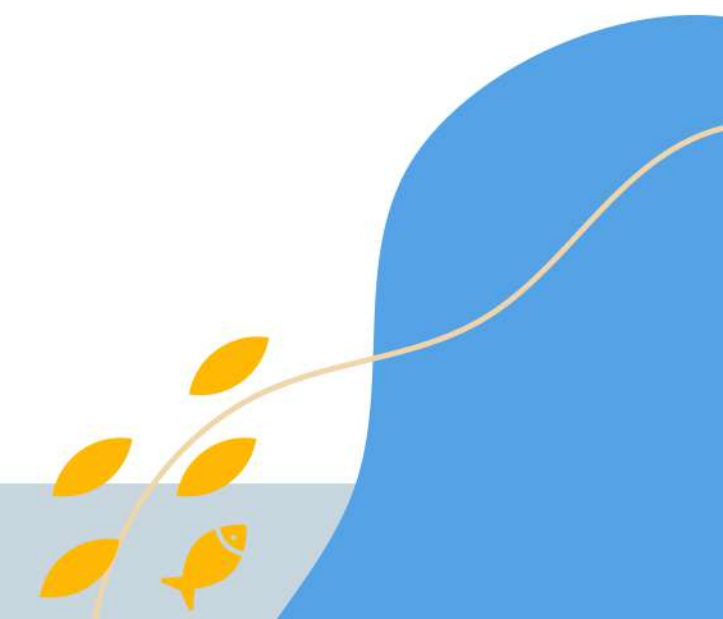
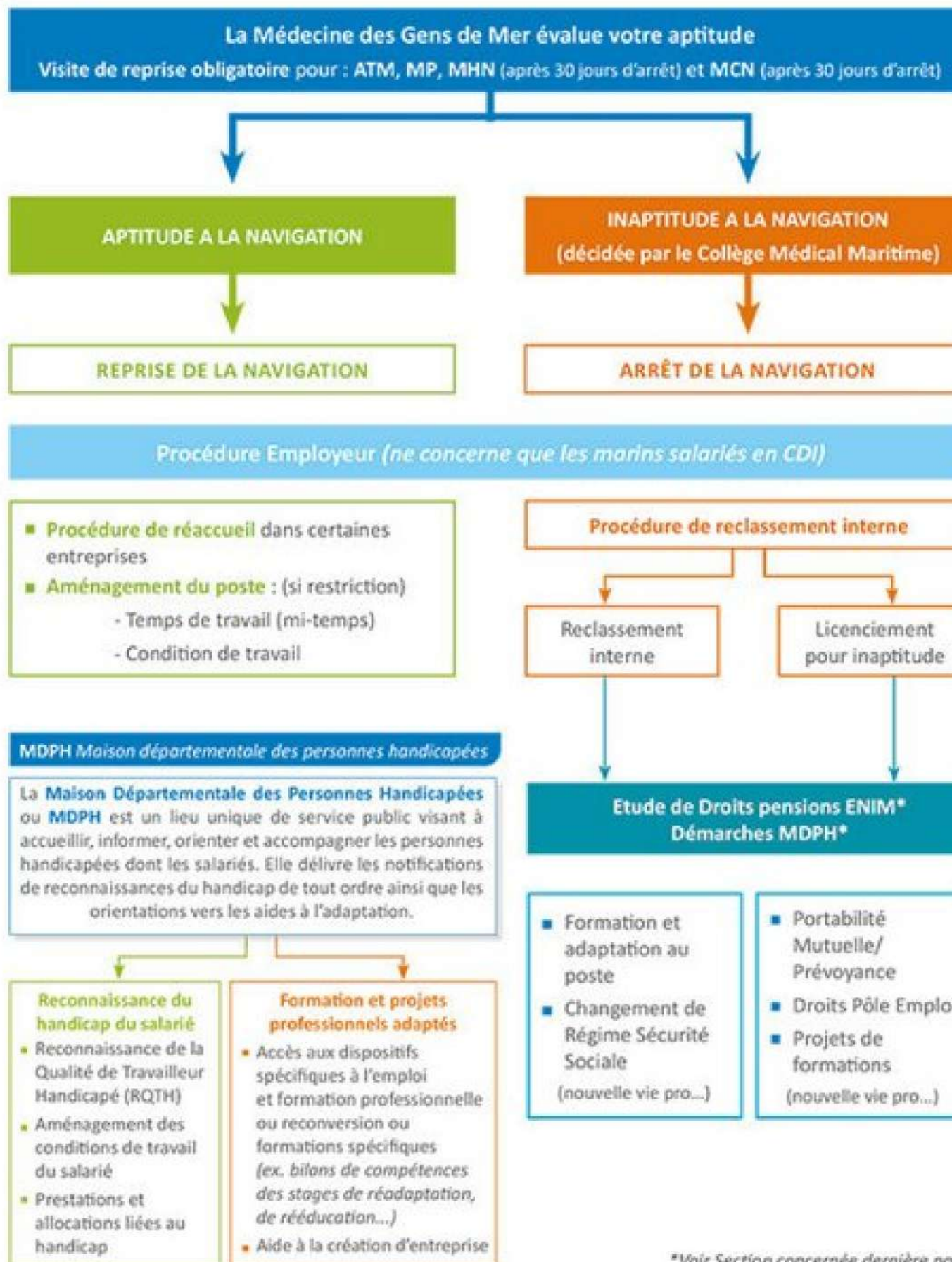
**FIN DES INDEMNITÉS
JOURNALIÈRES**



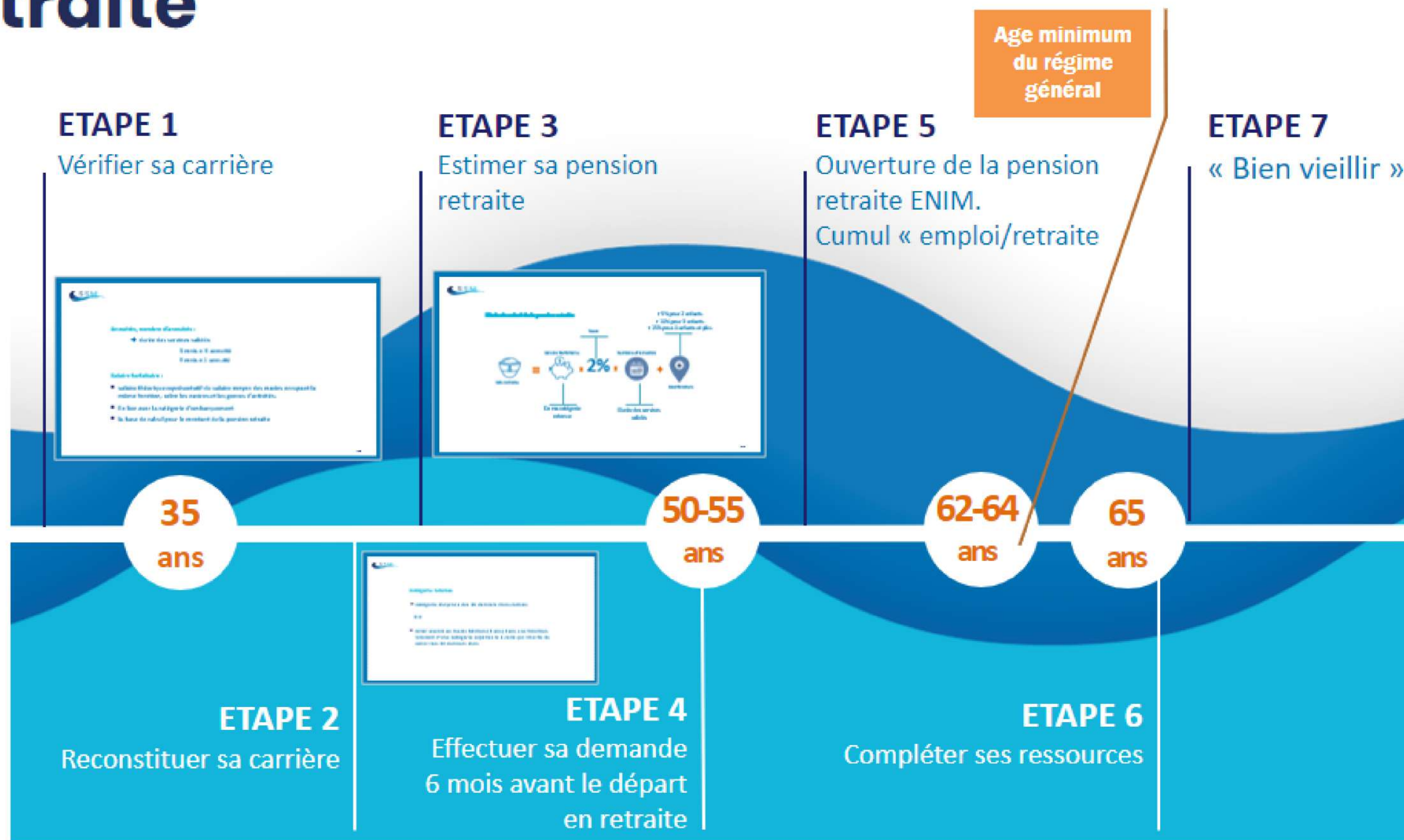
* Pour les marins salariés,
la prévoyance vient compléter les IJSS,
voir la section des conseils SSM au verso



Arrêt de Travail



Retraite



Retraite

Annuités, nombre d'annuités :

- durée des services validés 3 mois = ½ annuité
 9 mois = 1 annuité

Salaire forfaitaire :

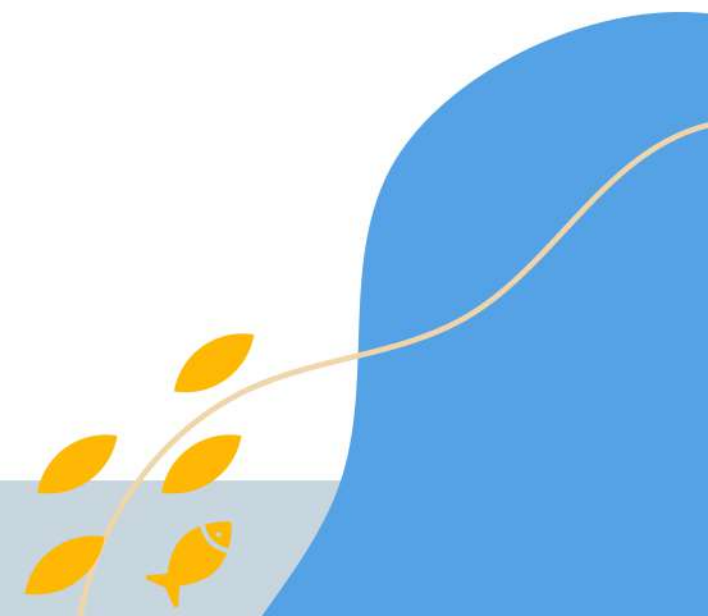
- salaire théorique représentatif du salaire moyen des marins occupant la même fonction, selon les navires et les genres d'activités.
- En lien avec la catégorie d'embarquement
- la base de calcul pour le montant de la pension retraite

Catégorie retenue

- catégorie moyenne des 36 derniers mois cotisés

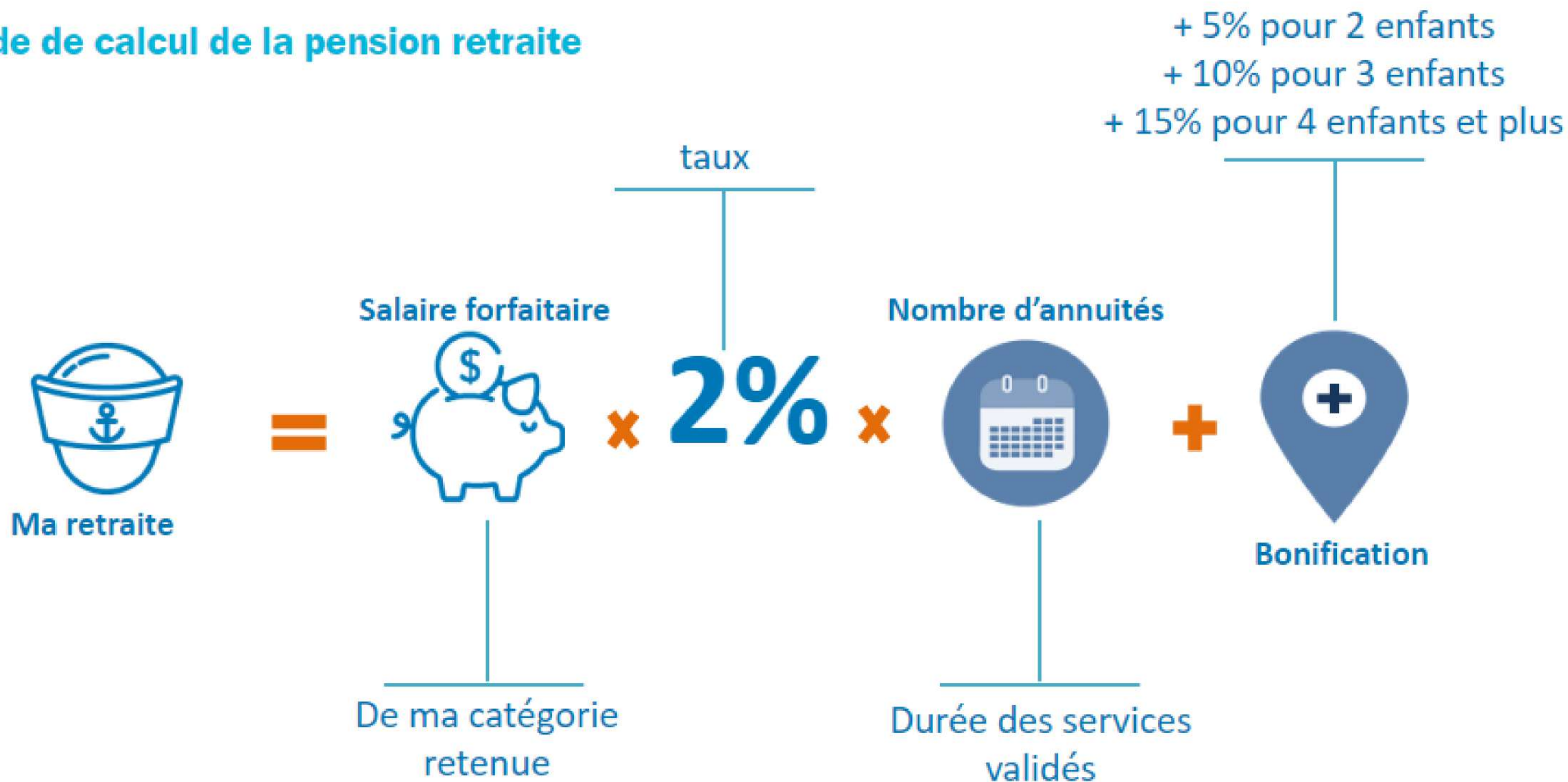
OU

- Avoir exercé au moins 60 mois (5 ans) dans une fonction relevant d'une catégorie supérieure à celle qui résulte du calcul des 36 derniers mois



Retraite

Mode de calcul de la pension retraite



CONCLUSION



**ÉRIC
LEVERT**

**Directeur interrégional
de la mer Méditerranée**

CLÔTURE DE LA MATINALE

MERCI DE VOTRE ATTENTION