



PRÉFET
DE LA RÉGION
PROVENCE-ALPES-
CÔTE D'AZUR

Liberté
Égalité
Fraternité



#1jeune1solution

Lettre d'information #1jeune1solution EN PROVENCE - ALPES - CÔTE D'AZUR

Numéro 5 - MARS 2023

Bilan du Contrat d'Engagement Jeune 2022



Emploi, formation, volontariat...

À chacun sa solution.

1jeune1solution.gouv.fr

Contrat d'Engagement Jeune

Bilan 2022



Le lancement du Contrat d'Engagement Jeune au 1^{er} mars 2022 s'inscrit dans la lignée du Plan **1 jeune, 1 solution** initié en juillet 2020. Par ce dispositif, mis en œuvre par deux opérateurs du Service public de l'emploi (SPE) : les Missions locales et Pôle emploi, l'État entend répondre aux enjeux d'une insertion socio-professionnelle durable pour les jeunes les plus éloignés de l'emploi et notamment les jeunes « ni en emploi, ni en étude, ni en formation » et pour lesquels il existe un risque d'exclusion durable du marché du travail.

Ce dispositif prévoit un accompagnement intensif et sur-mesure du jeune, reposant sur le cadre contractuel défini par l'État qui s'appuie sur **3 piliers** :

- Un accompagnement intensif et dense d'une durée de 15-20 heures/semaine minimum.
- Une allocation pouvant aller jusqu'à 520 euros par mois.
- Une application numérique mise en place par l'État pour permettre au jeune et à son conseiller d'échanger.

Nombre de jeunes entrés en parcours Contrat d'Engagement Jeunes (CEJ)

Au niveau régional

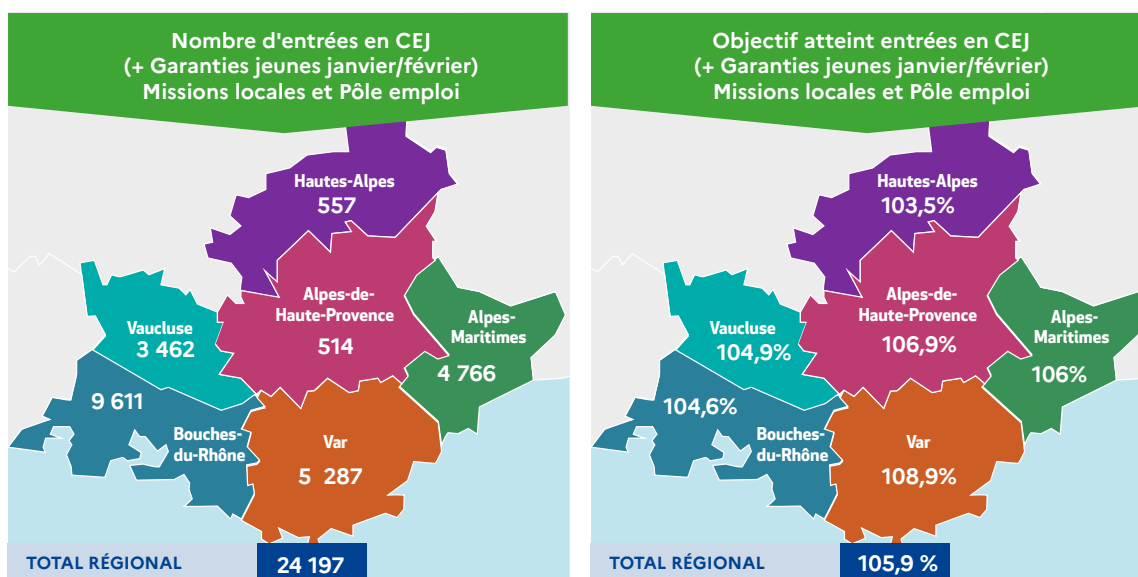
En Provence - Alpes - Côte d'Azur, **106 %** de l'objectif régional a été atteint en 2022 avec **24 197** jeunes en CEJ.

La région représente 8 % des entrées CEJ au niveau national (sur un de 301 131 jeunes).

	Objectif	Résultat	Taux
Missions locales	14 397	15 114 *	105%
Pôle emploi	8 460	9 083	107,4%
	22 857	24 197 *	105,9%

* y compris les 2 226 entrées Garanties Jeunes en janvier et février.

Au niveau départemental



Source : POP / Ministère du Travail, de l'Emploi et de l'Insertion. Systèmes d'informations Missions locales et Pôle emploi.

Le profil des jeunes

Profil global des jeunes entrés en CEJ en Missions locales et à Pôle Emploi (hors Garantie jeunes).

67,2 % des jeunes ont **moins de 22 ans**, dont 8,9 % de mineurs.

21,4 % de jeunes résident dans un **Quartier Prioritaire de la Ville (QPV)**
7,2 % de jeunes résident en **Zone de Revitalisation Rurale (ZRR)**.
48 % sont des **femmes**.

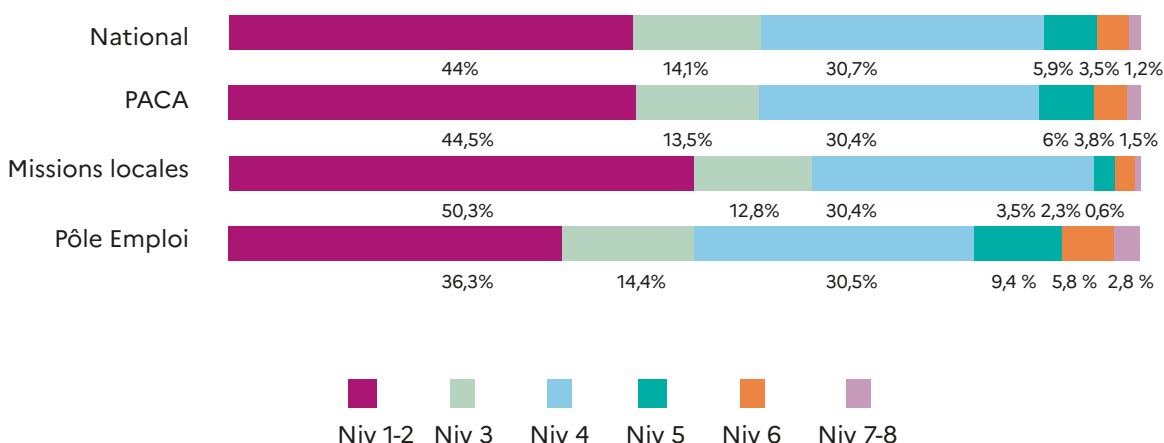
1,8 % de jeunes ont une **reconnaissance** **de la qualité de travailleur handicapé RQTH.**

44,5 % de jeunes ont un **niveau de certification inférieur au CAP (1-2)**.

80 % des jeunes ont bénéficié d'une **ouverture d'allocation**.

	Nombre d'entrées cumulé (hors CEJ)	Tranche d'âge révolu				Part des femmes	Part des RQTH	Part des jeunes résidents en QPV
		16 - 17	18 - 21	22 - 25	+ 25			
National	277 269	8,5%	58%	33,3%	0,2%	47,6%	2,7%	18,3%
Missions locales PACA	12 888	14%	62,7 %	23,3 %	00,%	48,4%	2,0%	24,1%
Pôle emploi PACA	9 083	1,8 %	52,1 %	45,8 %	0,2 %	47,4 %	1,5 %	17,6%
PACA	21 971	8,9%	58,3 %	32,6 %	0,1 %	48%	1,8 %	21,4%

Répartition des jeunes en CEJ par niveau de certification obtenu



Source : POP / Ministère du Travail, de l'Emploi et de l'Insertion. Systèmes d'informations Missions locales et Pôle emploi.

L'accompagnement intensif

Les jeunes bénéficient au minimum de **15 à 20 heures** par semaine d'activités individuelles, collectives, en autonomie encadrée et d'expériences ou d'immersion en milieu professionnel, reposant sur l'offre de service de Pôle emploi et des Missions Locales. L'offre de services se compose également d'activités structurantes, telles qu'une formation, un accompagnement intensif spécifique externe, une mission d'utilité sociale, une période d'emploi aidé.

En outre, les jeunes bénéficient d'échanges réguliers avec leur conseiller référent, incluant des entretiens hebdomadaires et des points d'étapes mensuels.

La levée des freins périphériques à l'accès à l'emploi est également prise en compte dans l'offre d'accompagnement.

Mobilisation de l'offre de service pour les activités d'accompagnement

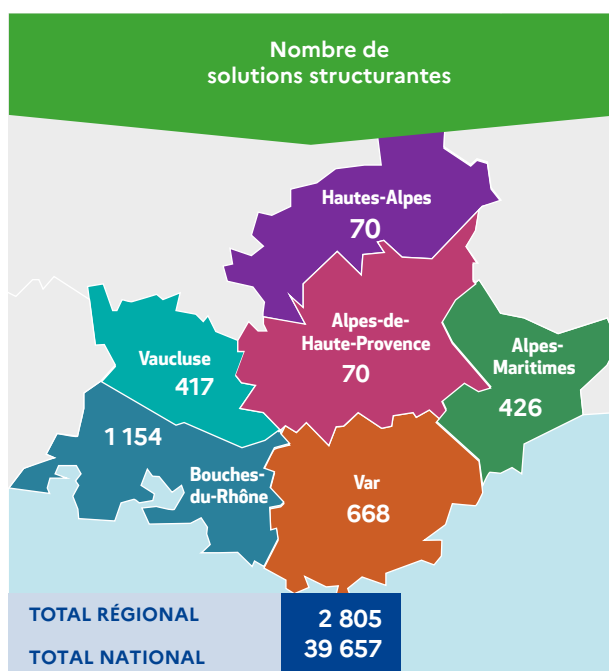
En moyenne entre **60 %** (en Missions locales) et **66 %** (à Pôle emploi) des jeunes en CEJ ont bénéficié d'un accompagnement intensif avec une durée hebdomadaire de **15 heures** minimum (intensité moyenne hebdomadaire de 19 heures à Pôle emploi et de 15,5 heures en Missions locales).

Les activités d'accompagnement : exemple du mois de décembre 2022

	Nbre heures d'activités d'accompagnement	Entretiens individuels	Ateliers collectifs	Informations collectives	Actions individuelles	PMSMP	Démarches en autonomie	Expériences professionnelles	Autres
Missions locales	760 139	4,9%	12,6%	1,2%		5,7%	49,1%	24,4%	2,2%
Pôle emploi	459 441	2,6%	3,5%	0,8%	16,4%	1,1%	39,2%	36,3%	
PACA	300 698	4,0%	9,0%	1,0%	6,5%	3,9%	45,2%	29,1%	1,3%

Les solutions structurantes

Mobilisation de l'offre de service pour les solutions structurantes



Source : POP / Ministère du Travail, de l'Emploi et de l'Insertion. Systèmes d'informations Missions locales et Pôle emploi.

Volumétrie par opérateur en décembre 2022

	Nombre de solutions structurantes	Formation	Accompagnement intensif spécifique externe*	Service civique	Période d'emploi d'insertion/aidé
Missions locales	2 130	59,4%	20,5%	12,1%	8,1%
Pôle emploi	675	76,3%		3,9%	19,9%
PACA	2 805	63,5%	15,5%	10,1%	10,9%

Volumétrie par département en décembre 2022

	Nombre de solutions structurantes	Part de la volumétrie des solutions structurantes			
		Formation	Accompagnement intensif spécifique externe*	Service civique	Périodes d'emploi d'insertion / aidé
National	39 657	67,2%	11,3%	10,1%	11,5%
Provence-Alpes-Côte d'Azur	2 805	63,5%	15,5%	10,1%	10,9%
Alpes-de-Haute-Provence	70	55,7%	21,4%	5,7%	17,1%
Alpes-Maritimes	426	73,5%	9,6%	8,7%	8,2%
Bouches-du-Rhône	1 154	67,5%	15,9%	8,0%	8,7%
Hautes-Alpes	70	45,7%	21,4%	4,3%	28,6%
Var	668	55,7%	16,6%	13,9%	13,8%
Vaucluse	417	58,8%	17,0%	12,9%	11,3%

* E2C, SMVV, SMA, Epide, Promo 16-18 Afpa, parcours Sésame...

Source : POP / Ministère du Travail, de l'Emploi et de l'Insertion. Systèmes d'informations Missions locales et Pôle emploi.

Focus sur la formation en tant que solution structurante du CEJ

Les 3 catégories de formation : pré-qualifiante, qualifiante et certifiante sont fortement mobilisées et notamment la formation certifiante avec **25,7 %** des entrées.

	Nombre de solutions structurantes	Part détaillée des volumétries des solutions structurantes							
		Formation							
		Pré-qualifiante	Qualifiante	Certifiante	Formation création d'entreprise	Prépa compétences	Prépa Apprentissage	Écoles de production	sans obj. rens.
National	39 657	18,4%	12,5%	23,2%	0,2%	1,1%	0,5%		11,3%
Régional	2 805	15,3%	17,3%	25,7%	0,2%	1,1%		0,1%	3,7%
04	70	10,0%	17,1%	27,1%		1,4%			
05	426	17,8%	18,3%	30,3%	0,5%	3,1%			3,5%
06	1 154	14,7%	18,3%	28,9%	0,2%	0,4%			4,9%
13	70	11,4%	11,4%	20,0%	1,4%				1,4%
83	668	13,5%	17,7%	18,9%		1,8%		0,3%	3,6%
84	417	18,7%	14,1%	24%					1,9%

L'insertion par l'activité économique (IAE) est fortement mobilisée en région

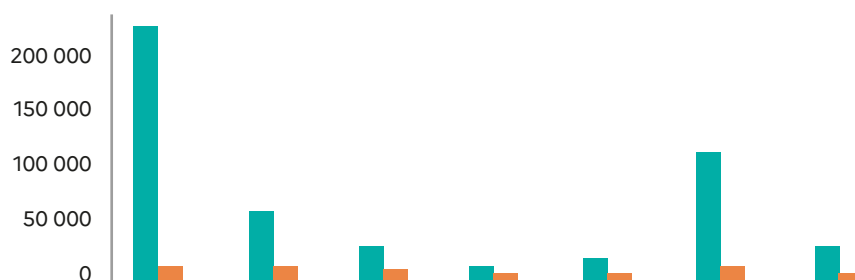
	Nombre de solutions structurantes	Part détaillée des volumétries des solutions structurantes			
		Périodes d'emploi d'insertion / aidé			
		Contrats aidés PEC	Contrats aidés CIE	IAE	CDD tremplin en EA
National	39 657	2,3%	2,6%	6,5%	
Régional	2 805	0,8%	1,7%	8,4%	

Source : POP / Ministère du Travail, de l'Emploi et de l'Insertion. Systèmes d'informations Missions locales et Pôle emploi.

La levée des freins périphériques

Les actions pour la levée des freins périphériques d'accès à l'emploi (Missions locales)

Offre de service déployée



	Accès à l'emploi	Citoyenneté	Formation	Logement	Loisirs, sport, culture	Projet professionnel	Santé
■ Nombre de propositions	213 005	62 582	25 184	8 327	12 144	108 589	25 104
■ Nombre de jeunes	14 290	11 217	7 970	3 914	4 025	12 915	7 670



Source : POP / Ministère du Travail, de l'Emploi et de l'Insertion. Systèmes d'informations Missions locales et Pôle emploi.

L'accès à l'emploi

durant l'accompagnement et à la sortie du CEJ

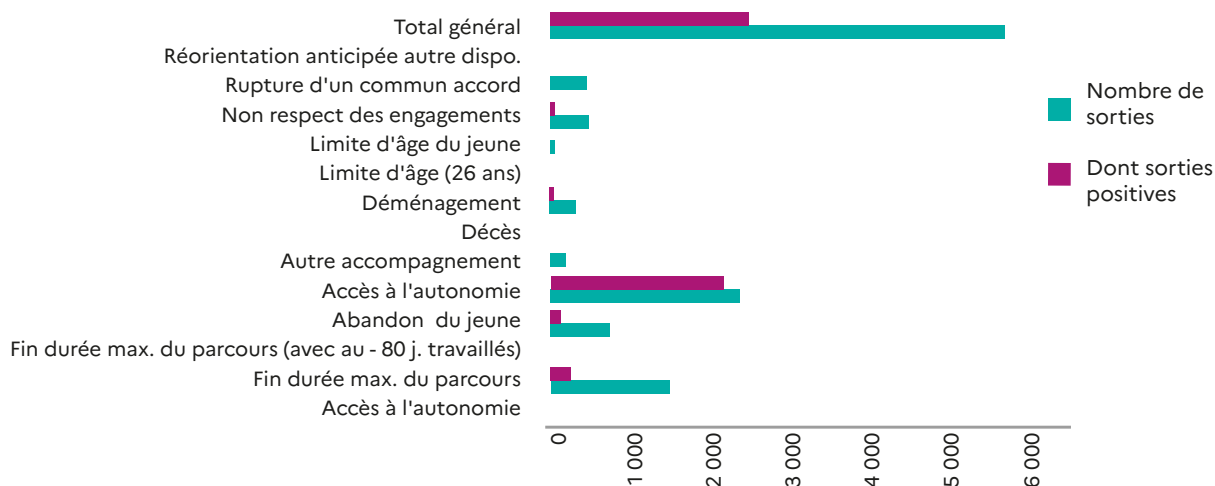
À Pôle emploi

Parmi les demandeurs entrés en CEJ entre mars et mai 2022, près de 2 demandeurs d'emploi sur 3 ont accédé à un emploi de plus d'un mois. Pour **40 %** d'entre eux, l'emploi retrouvé est un CDI ou un CDD de plus de 6 mois soit une sortie positive en emploi durable.

	Accès à l'emploi	dont durable
PACA	63%	40%
04 - 05	67%	40%
06	68%	41%
13	58%	36%
83	68%	43%
84	58%	36%

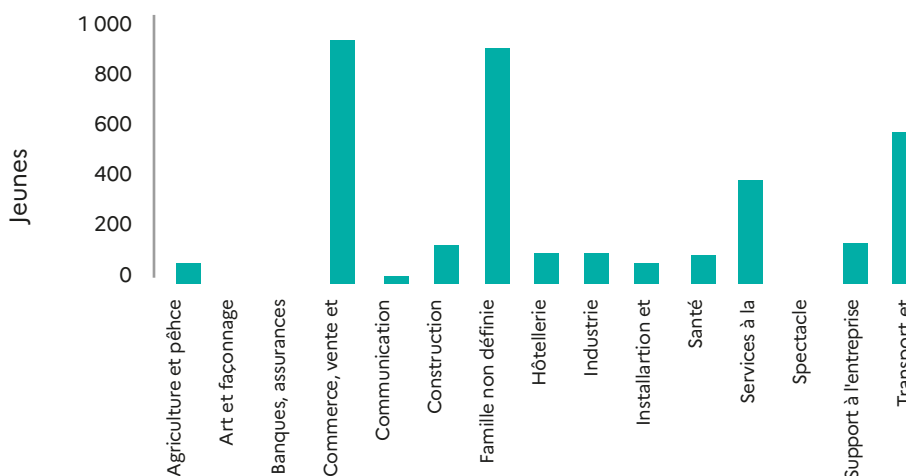
En Missions locales

5 350 sorties dont **2 382** de sortie positive (en emploi durable), soit un taux de sortie en emploi durable de près de **44%**.



Répartition par famille de métiers

Nombre de jeunes concernés



Source : POP / Ministère du Travail, de l'Emploi et de l'Insertion. Systèmes d'informations Missions locales et Pôle emploi.



Lien pour les employeurs : <https://www.1jeune1solution.gouv.fr/entreprises>

Lien pour les jeunes : <https://www.1jeune1solution.gouv.fr>

- les dispositifs d'aide au recrutement à destination des employeurs (CIE Jeunes, PEC Jeunes, Primes à l'embauche pour le recrutement en contrat d'apprentissage ou en contrat de professionnalisation) <https://www.1jeune1solution.gouv.fr/je-recrute/articles>
- le PACEA, le CEJ et l'E2C : <https://www.1jeune1solution.gouv.fr/espace-jeune>