

## MATINALE

### En route vers l'apprentissage, lever les freins au logement et à la mobilité

30 novembre 2023

9h00 à 12h00



## PRESENTATION DE LA MATINALE

- . DREETS Provence-Alpes-Côte d'Azur
- . CARIF OREF Provence-Alpes-Côte d'Azur

**Rappel des résultats de l'enquête réalisée auprès des CFA pour connaître leurs besoins**

## TABLE RONDE MOBILITE : Enjeux et réponses autour de la mobilité des apprenants

*Quels dispositifs pour favoriser la mobilité des apprentis ?*

**Intervenants: AMII/OPCO EP**



PRÉFET  
DE LA RÉGION  
PROVENCE- ALPES-  
CÔTE D'AZUR

*Liberté  
Égalité  
Fraternité*



**carif-oref**

PROVENCE  
ALPES  
CÔTE D'AZUR

# INTERVENTION A.M.I.I

# La mobilité, un levier pour l'insertion socio-professionnelle

30 novembre 2023 - EMD

*Matinale CARIF-OREF PACA*





- ▶ **Enjeux et contexte**
- ▶ **Les freins psychosociaux**
- ▶ **Mobilité des jeunes et apprentissage**
- ▶ **Solutions en PACA**
- ▶ **Sites de référence**



Agence pour une Mobilité  
Intelligente et Inclusive

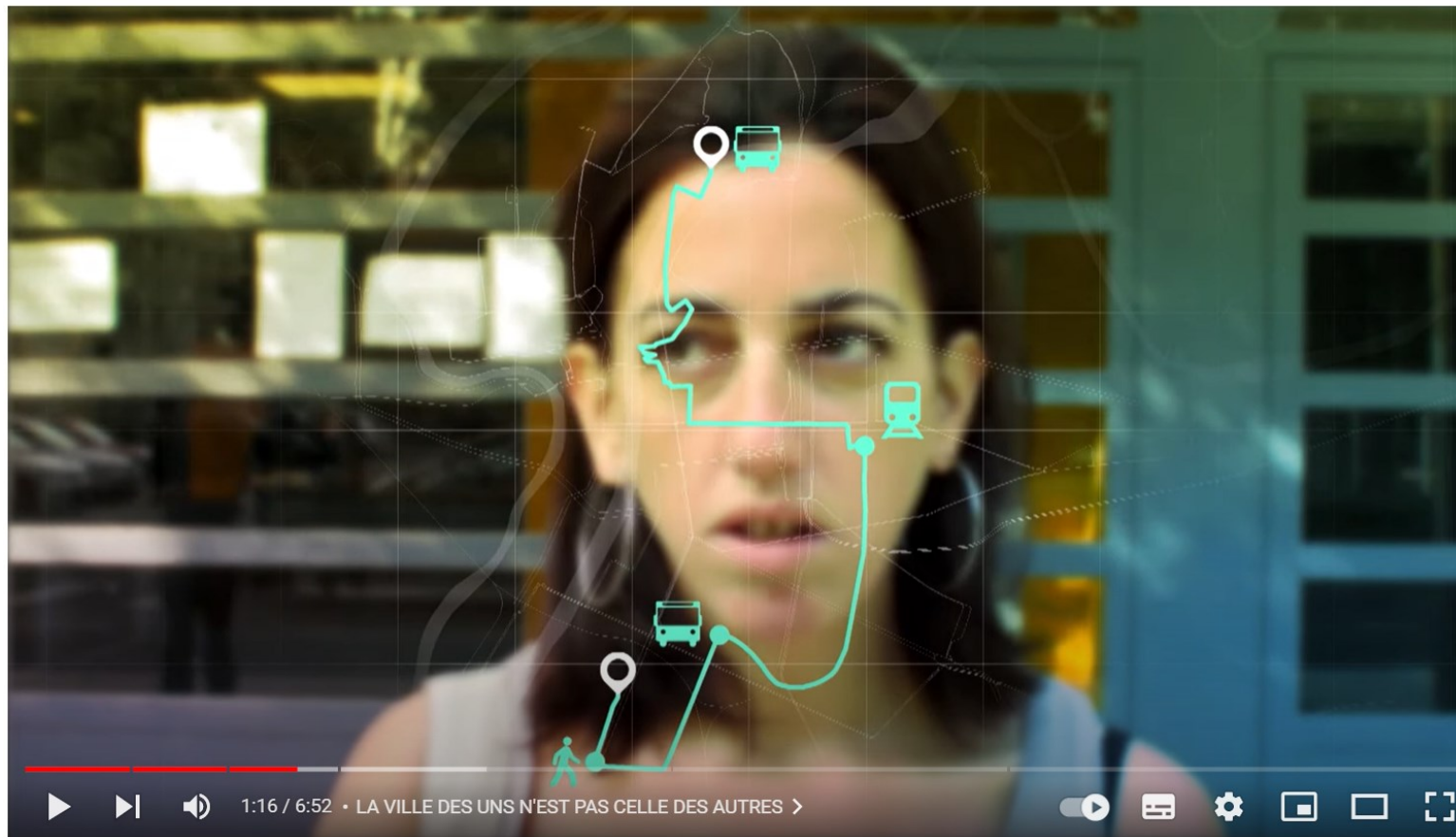


(tout le monde s'y retrouve)

## En France, 13,3 millions de personnes sont en situation de précarité en matière de mobilité

- ▶ 1/3 des jeunes sans diplôme a déjà refusé un emploi à cause du transport
- ▶ 28% des personnes en insertion professionnelle abandonnent leur emploi ou leur formation pour des raisons de mobilité
- ▶ 60% des jeunes qui ont le permis B trouvent un emploi contre 30% pour ceux qui ne l'ont pas
- ▶ 4,3 millions de Français, soit 10% de la population, n'ont aucun équipement individuel ou abonnement à un service de transport collectif
- ▶ 1 entreprise sur 2 déclare rencontrer des difficultés à recruter pour des problématiques de mobilité (pas de permis, pas véhicule...)

Il ne suffit pas d'avoir le bon profil pour trouver un emploi, encore faut-il pouvoir s'y rendre... »





## ► La mobilité, c'est pas inné

Apprentissage, culture, capacités, connaissance de l'offre

## ► La mobilité, c'est tout un imaginaire

Représentations, symbole, la famille, les copains

## ► La mobilité, c'est aussi une question de filières d'activités

Distance et temporalité, bassins d'emploi, prérequis

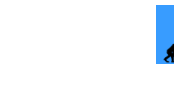
## ► La mobilité, c'est une histoire de moyen

Budget, salaire, investissement, évolution



# Les solutions en PACA

- ▶ Plateforme de mobilité
- ▶ Transport collectif
- ▶ Garage solidaire
- ▶ Auto-école sociale
- ▶ Covoiturage
- ▶ Atelier vélo
- ▶ LOA solidaire
- ▶ Mise à disposition de véhicule
- ▶ TAD



# Sites de référence



# CONTACTS

Anne-Laure NARDONE

[alnardone@amii-mob.fr](mailto:alnardone@amii-mob.fr)

06 61 02 74 51

Jérôme PAUL

[jpaul@mdemarseille.fr](mailto:jpaul@mdemarseille.fr)

06 27 66 61 44





PRÉFET  
DE LA RÉGION  
PROVENCE- ALPES-  
CÔTE D'AZUR

*Liberté  
Égalité  
Fraternité*



**carif-oref**

PROVENCE  
ALPES  
CÔTE D'AZUR

# INTERVENTION OPCO EP



# Opco EP, acteur de la formation et de l'alternance



**54**

branches professionnelles  
+ l'interprofession



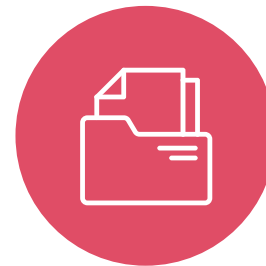
**2,4 millions**

de salariés couverts dont **70 %** font partie  
d'entreprises de moins de **50** salariés



**164 732**

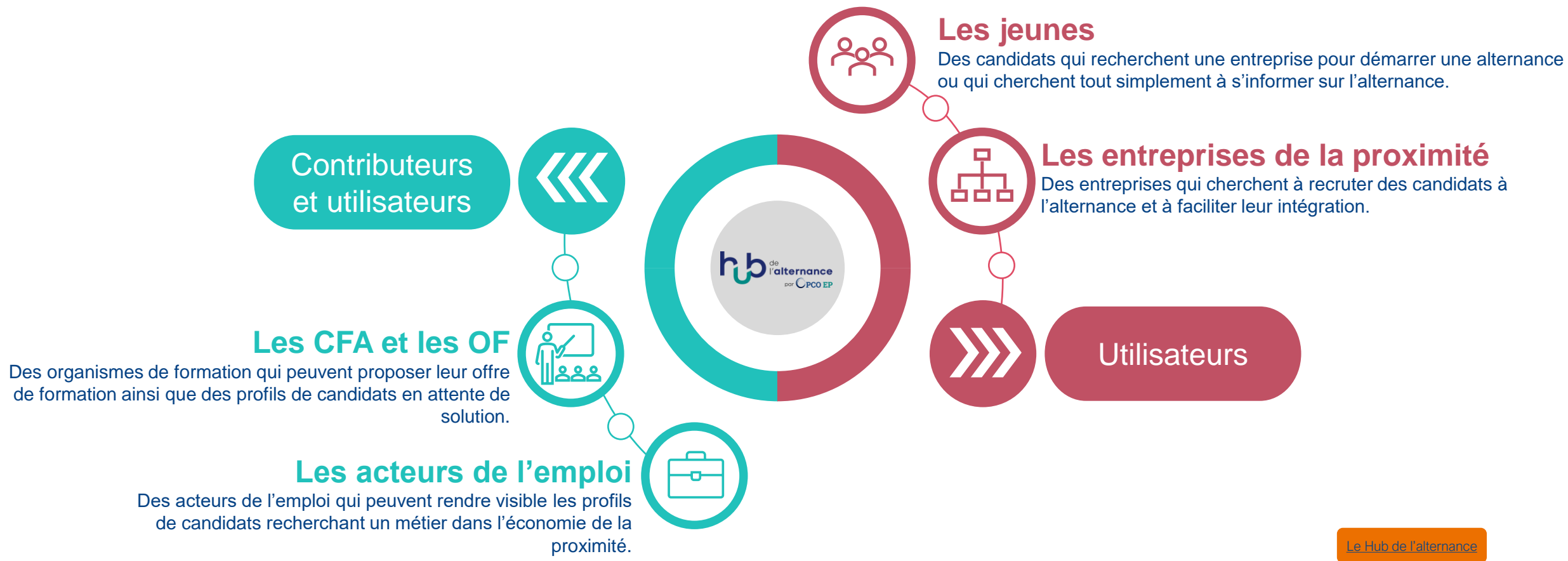
alternants accompagnés en  
2022 dont **149 424** en contrats  
d'apprentissage



**434 600**

entreprises dont 99 %  
de moins de **50** salariés

# Les cibles du HUB de l'alternance



## TABLE RONDE : Enjeux et réponses autour HEBERGEMENT/LOGEMENT des apprentis : 55”

*Quels dispositifs pour favoriser l'accès et le financement de  
l'hébergement :*

*L'hébergement conventionnel en zone urbaine/ en zone rurale/ les  
alternatives : L'hébergement solidaire*

**Intervenants: AL/URHAJ PACA/API PROVENCE/LADOM**



PRÉFET  
DE LA RÉGION  
PROVENCE- ALPES-  
CÔTE D'AZUR

*Liberté  
Égalité  
Fraternité*



**carif-oref**

PROVENCE  
ALPES  
CÔTE D'AZUR

# INTERVENTION URHAJ PACA&CORSE

# URHAJ : l'expertise d'une tête de réseau

**LOGEMENT**  
**+ GESTION LOCATIVE ADAPTEE**  
**+ ACCOMPAGNEMENT SOCIO-EDUCATIF**  
**= TREMPIN VERS L'AUTONOMIE !**

**Emploi, formation, mobilité,  
santé, culture, loisirs,  
engagement, citoyenneté**

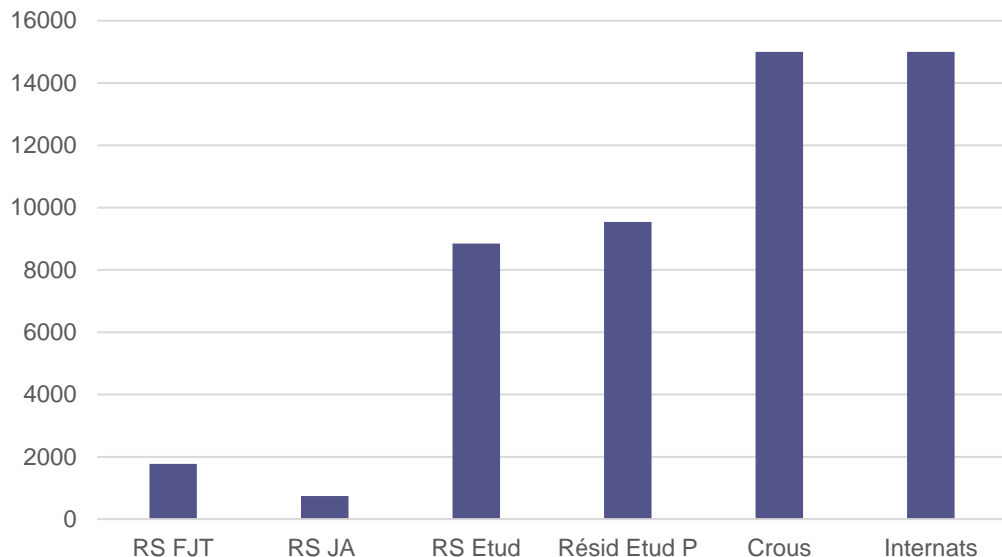


Habitat Jeunes : bien plus que du logement !



# L'offre de logement « jeunes » : tentative d'évaluation en PACA...

Offre de logement "jeunes" PACA



Bretagne

Bretagne

AURA

**PACA CORSE**



AURA

1,8 lgt HAJ / 100 Jeunes

1,2 lgt HAJ / 100 Jeunes

**0,2 lgt HAJ / 100 Jeunes**

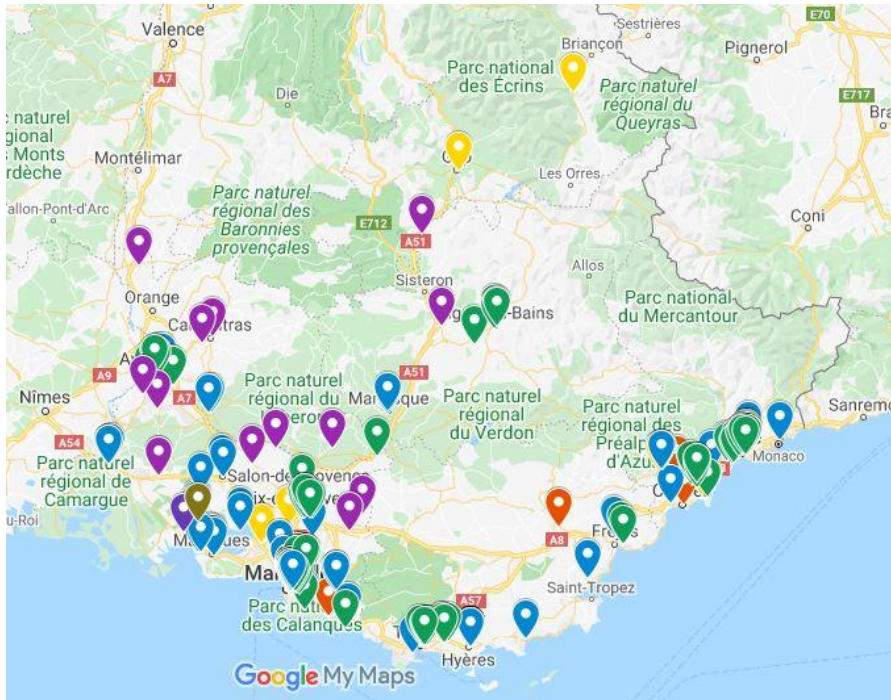


PACA &

Source : URHAJ PACA & Corse

Sources : CLEF, opendata MESRI, URHAJ, FINESS, Unafo, CROUS

# Cartographie régionale des logements accessibles aux apprentis (URHAJ, 2020)



356 solutions « théoriques »



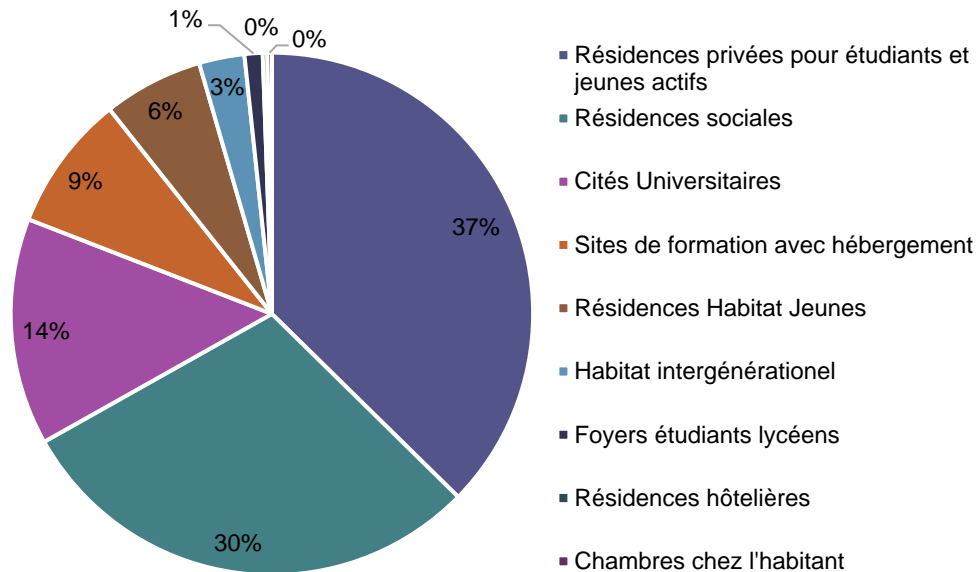
Besoins spécifiques :

- Fractionnement des séjours
- Double voire triple résidence
- Revenus faibles
- Manque d'autonomie

# Cartographie régionale des logements accessibles aux apprentis (URHAJ, 2020)

Types de solutions de logement accessibles aux apprentis, PACA

1. Prédominance du parc privé
2. Résidences sociales « tous publics » → la bonne réponse ?
3. Résidences sociales jeunes « FJT » + internats + CROUS



# Lien orientation / disponibilité d'une offre de logement

## Plusieurs études terrain de l'URHAJ ont montré que :

Le choix d'orientation initial peut être revu faute de solution adaptée de logement  
→ 2<sup>e</sup> choix d'une formation à proximité

Retour de certain.e.s apprenti.e.s sur le vœu d'origine après obtention du diplôme et quelques années d'expérience

L'absence de solution de logement adaptée près du lieu de formation entraîne des ruptures de parcours (pour celles et ceux qui s'inscrivent malgré tout)  
→ abandon de la formation

Tenir compte de « l'effet Parcoursup » !



**PRÉFET  
DE LA RÉGION  
PROVENCE-ALPES-  
CÔTE D'AZUR**

*Liberté  
Égalité  
Fraternité*



**carif-oref**

PROVENCE  
ALPES  
CÔTE D'AZUR

# INTERVENTION ACTION LOGEMENT



# POUR PLUS D'INFORMATIONS

Connectez-vous dès maintenant sur :  
**visale.fr**



L'aide est soumise à conditions et octroyée sous réserve de l'accord d'Action Logement Services.

(1) Dans la limite de 36 mensualités d'impayés de loyers et charges pour un logement du parc privé. Dans le parc locatif social ou assimilé, prise en charge dans la limite de 9 mois d'impayés de loyers et charges locatives, déduction faite des aides au logement.

(2) Dans le parc locatif privé, en cas de dégradations imputables au locataire, les frais de remise en état du logement sont couverts, jusqu'à deux mois de loyer et charges inscrits au bail, en complément du dépôt de garantie (sauf pour le bail mobilité).

(3) Hors prime, hors heure supplémentaire, ce qui peut correspondre à un salaire brut maximum de 2 000 €/mois.

Visale est une marque déposée pour le compte d'Action Logement.

**ActionLogement** 

**Action Logement Services**

SAS au capital de 20.000.000 d'euros

Siège social : 19/21 quai d'Austerlitz 75013 Paris - 824 541 148 RCS Paris

Immatriculée à l'ORIAS sous le numéro 17006232

Société de financement agréée et contrôlée par l'ACPR

 @Services\_AL @Visale\_fr

## Locataire

# Besoin d'un garant pour votre logement?



## Ayez le réflexe Action Logement !

Mars 2023

Ce document ne revêt pas de valeur contractuelle et a une finalité purement informative

**VISALE.**   
CONNECTE EMPLOI ET LOGEMENT

**ActionLogement**   
RECONNU D'UTILITÉ SOCIALE

# VISALE, LA GARANTIE QUI FACILITE VOTRE ACCÈS AU LOGEMENT DANS LE PARC PRIVÉ.....



## UNE GARANTIE 100 % GRATUITE ET DIGITALE

Bénéficiez gratuitement d'une garantie en cas de loyers impayés. Si vous rencontrez des difficultés, Action Logement prend le relais pour indemniser le propriétaire et vous accompagne pour vous aider à rembourser votre dette.



## UNE CAUTION 100 % FIABLE

Plus besoin de demander à votre famille ou vos amis de se porter garant pour vous. Vous êtes autonome et accompagné par Action Logement, acteur de référence du logement en France.



## UN ACCÈS AU LOGEMENT FACILITÉ

Augmentez vos chances d'accéder à un logement en joignant votre Visa Visale certifié à votre dossier. C'est la preuve d'une candidature solide et un gage de tranquillité pour vous et le propriétaire.



## 4 AVANTAGES POUR CONVAINCRE UN PROPRIÉTAIRE

- 1 Il est protégé gratuitement en cas d'impayés sur toute la durée du bail<sup>(1)</sup> et en cas de dégradations locatives<sup>(2)</sup>.
- 2 C'est Action Logement qui s'engage et vérifie vos pièces : votre propriétaire n'a pas besoin d'étudier vos documents ou ceux de votre garant.
- 3 Le contrat de cautionnement est disponible en 5 minutes sur [visale.fr](https://visale.fr) sans aucune pièce justificative à télécharger.
- 4 En cas d'impayés ou de litige, le propriétaire perçoit rapidement le loyer et les procédures sont prises en charge.



## VOUS ÊTES ÉLIGIBLE À VISALE SI...

- Vous avez entre 18 et 30 ans inclus quelle que soit votre situation
- Vous êtes salarié(e) de plus de 30 ans, muté(e) ou nouvellement embauché(e) ou avec des revenus ne dépassant pas 1 500 € nets/mois<sup>(3)</sup>.

Faites le test sur [visale.fr](https://visale.fr) et demandez votre Visa pour accéder à un nouveau logement.



## BON À SAVOIR

La garantie Visale est ouverte aux étudiants ou alternants, pour tous types de logements (parc privé, social et assimilé), et aux jeunes de 30 ans au plus, en structures collectives.

## VISALE C'EST SIMPLE COMME UN CLIC



## 3 ÉTAPES POUR OBTENIR VOTRE GARANT



Connectez-vous sur [visale.fr](https://visale.fr) pour effectuer la demande.



Une fois le Visa certifié, remettez-le au propriétaire.



Le propriétaire se connecte sur [visale.fr](https://visale.fr) pour obtenir le contrat de cautionnement

**Vous pouvez signer le bail avec le propriétaire !**

# JEUNE ALTERNANT

## UNE AIDE POUR PAYER VOTRE LOYER ?



## JUSQU'À 100 €/MOIS POUR ALLÉGER VOTRE LOYER ET VOUS AIDER À VOUS RAPPROCHER DE VOTRE EMPLOI

### QUI ?



**Jeune de moins de 30 ans en alternance** dans une entreprise du secteur privé non agricole



**Locataire** de votre résidence principale à proximité de votre entreprise ou de votre lieu de formation



**Votre revenu** ne dépasse pas 100 % du SMIC<sup>(1)</sup>

### QUOI ?



L'AIDE MOBILI-JEUNE® prend **en charge une partie de votre loyer, jusqu'à 100 € par mois**, déduction faite de l'aide au logement.



Bénéficiez de cette aide **pendant toute la période de votre formation professionnelle**<sup>(2)</sup>

#### Votre logement :

- peut être situé dans le parc privé, intermédiaire ou social.
- » • fait l'objet de la signature d'un bail, d'une convention d'occupation en foyer ou résidence sociale ou d'un avenant à un bail de colocation.

### COMMENT ?

1

Rendez-vous sur [mobilijeune.actionlogement.fr](http://mobilijeune.actionlogement.fr)

pour vérifier votre éligibilité



2

Saisissez votre demande en ligne et déposez vos justificatifs



3

Recevez jusqu'à 100 € par mois après l'acceptation de votre dossier

- **Aide gratuite** sous forme de subvention.
- Possibilité d'effectuer votre demande **dans les 3 mois qui précèdent la date de démarrage de votre cycle de formation ou dans les 6 mois** qui suivent.
- **Maintien possible de l'aide** en cas de changement de logement et/ou changement d'entreprise ou de formation.
- **Cumulable**, sous conditions, avec d'autres aides Action Logement.

<sup>(1)</sup> SMIC brut au 1<sup>er</sup> janvier 2021 : 1 554,58 €. Le salaire à prendre en compte est celui inscrit sur votre contrat d'apprentissage ou de professionnalisation.

<sup>(2)</sup> Vous devrez effectuer une nouvelle demande chaque année.

Aide soumise à conditions (notamment de ressources), disponible dans la limite du montant maximal de l'enveloppe fixée par la réglementation en vigueur, et octroyée sous réserve de l'accord d'Action Logement Services.

AIDE MOBILI-JEUNE® est une marque déposée pour le compte d'Action Logement.

# INTERVENTION

## Caisse d'allocation familiale

# Les prestations familiales et minima sociaux cumulables avec l'apprentissage - **Apprenti allocataire en titre**

caf·fr

## L'allocation Logement

Les salaires perçus dans le cadre de l'apprentissage font l'objet d'un abattement mensuel dans la limite du seuil d'exonération (18 760€ en 2021). Au-delà, les revenus perçus sont pris en comptes

## L'Allocation Adulte Handicapé

Les salaires perçus dans le cadre de l'apprentissage ne sont pas pris en comptes dans le calcul de l'Allocation Adulte Handicapé dans la limite du seuil d'exonération (18 760€ en 2021).

caf·fr

## La Prime d'Activité

Les salaires perçus dans le cadre de l'apprentissage permettent le calcul d'un droit à la Prime d'Activité s'ils sont perçus chaque mois du trimestre et sont minimum supérieurs à 1070,78€ (avant PAS). En fonction des salaires perçus, une bonification peut être attribuée.

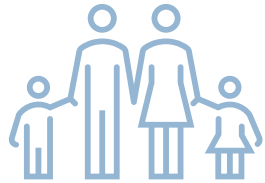
caf·fr

## Le RSA

Les salaires perçus dans le cadre de l'apprentissage sont pris en comptes intégralement dans le calcul du RSA

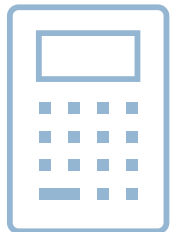
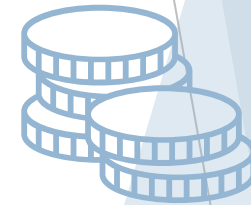
← Sous réserve de remplir les conditions générales d'attributions (âge, nationalité, résidence ...) →

# Les prestations familiales et minima sociaux cumulables avec l'apprentissage - **Apprenti à charge de ses parents au sens de prestations familiales**



Le jeune continuera d'être pris en compte dans l'attribution des prestations familiales sous réserve de percevoir un salaire brut mensuel inférieur (avant PAS) de 1070,78€ et dans la limite de 19 ans et 11 mois ou 20 ans et 11 mois (selon la prestation).

Toutefois, il peut bénéficier de la prime d'activité en son nom seul et continuer à être à charge au sens des prestations familiales de ses parents (mais exclu de la prime d'activité de ses parents).



Pour le RSA, il continuera à être pris en compte dans la détermination du montant mensuel, si son salaire est inférieur à la part de majoration qu'il rapporte en fonction de son rang de naissance (entre 182,33€ et 303,88€) et dans la limite de ses 24 ans et 11 mois.



**PRÉFET  
DE LA RÉGION  
PROVENCE- ALPES-  
CÔTE D'AZUR**

*Liberté  
Égalité  
Fraternité*



**carif-oref**

PROVENCE  
ALPES  
CÔTE D'AZUR

# INTERVENTION LADOM





PRÉFET  
DE LA RÉGION  
PROVENCE- ALPES-  
CÔTE D'AZUR

*Liberté  
Égalité  
Fraternité*

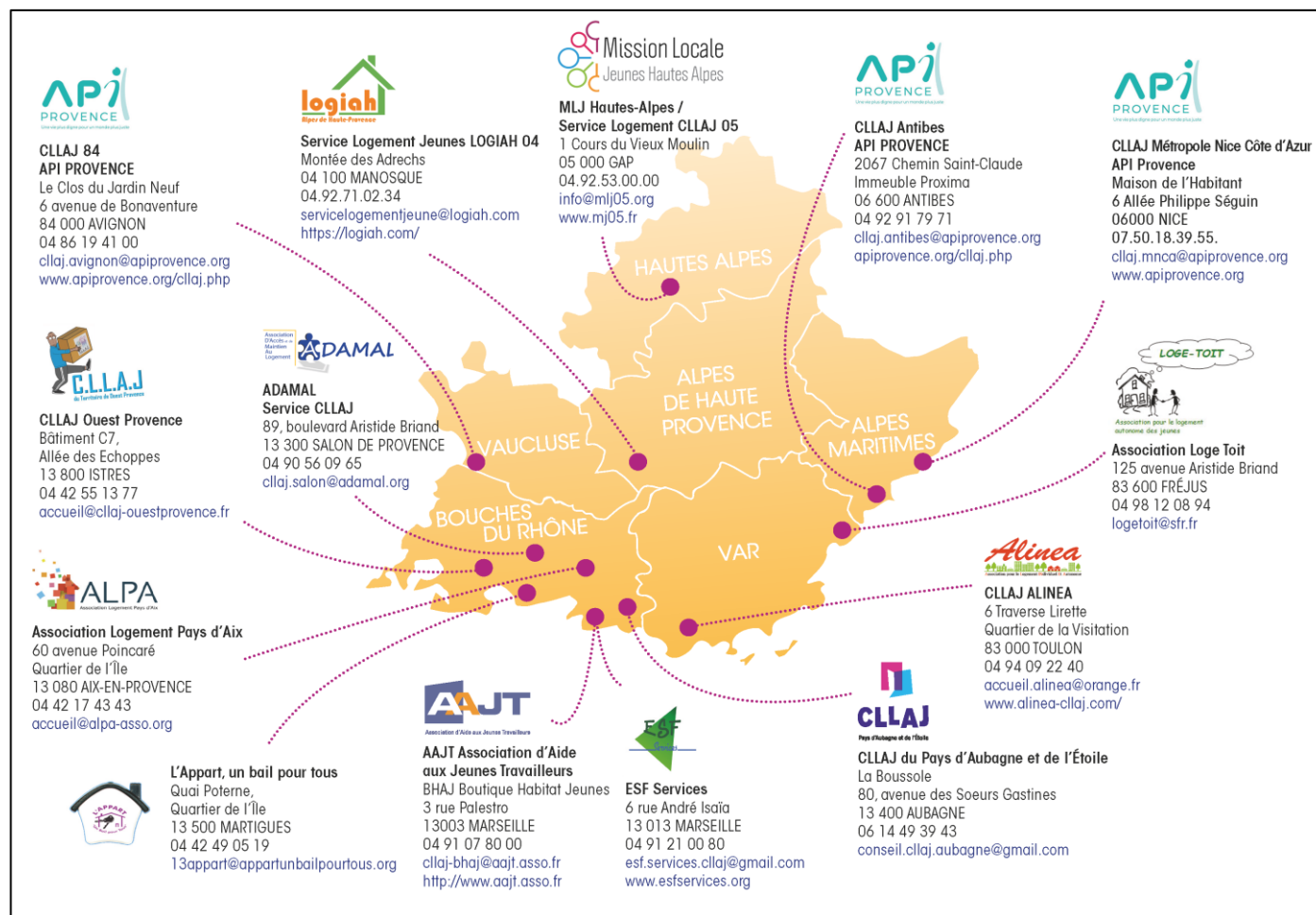


**carif-oref**

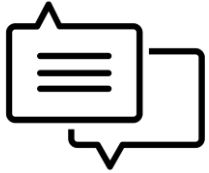
PROVENCE  
ALPES  
CÔTE D'AZUR

# INTERVENTION URCCLAJ PACA

# L'Union Régionale des CLLAJ PACA regroupe 14 structures associatives qui œuvrent à l'accès au logement des jeunes sur l'ensemble du territoire



# Les CLLAJ : 4 missions principales



## Conseil Logement

Accueil-information-orientation et accompagnement au projet logement, accompagnement dans les démarches, mobilisation de solutions logement, accès aux droits.



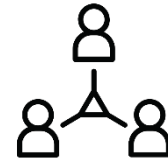
## Accompagnement social

Accompagnement des jeunes les plus en difficultés vers et dans le logement au travers de dispositifs institutionnels d'accompagnement social (ASLL, AVDL, etc).



## Développement d'une offre de logement

Développement de solutions logement dans le parc diffus pour permettre aux jeunes ne pouvant se loger de bénéficier de logements transitoires et accompagnés au travers de différents dispositifs : intermédiation locative, ALT, bail glissant....



## Mobilisation en faveur du logement des jeunes

Observation de la demande des jeunes, travail de plaidoyer et d'animation partenariale sur le territoire

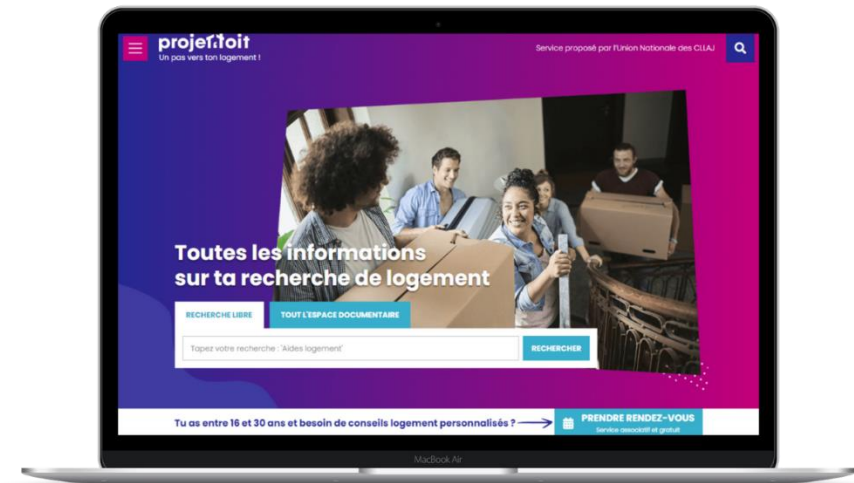
# Zoom sur : La plateforme numérique Projet'Toit

Projet'Toit est la nouvelle plateforme numérique de l'UNCLLAJ pour accompagner les jeunes de 16 à 30 ans vers le logement.

Elle comprend :

- un espace « ressources » sous forme de questions-réponses,
- un espace de prise de rendez-vous en ligne avec un conseiller et les contacts des CLLAJ sur l'ensemble du territoire.

[www.projet-toit.fr](http://www.projet-toit.fr)





PRÉFET  
DE LA RÉGION  
PROVENCE-ALPES-  
CÔTE D'AZUR

*Liberté  
Égalité  
Fraternité*



**carif-oref**

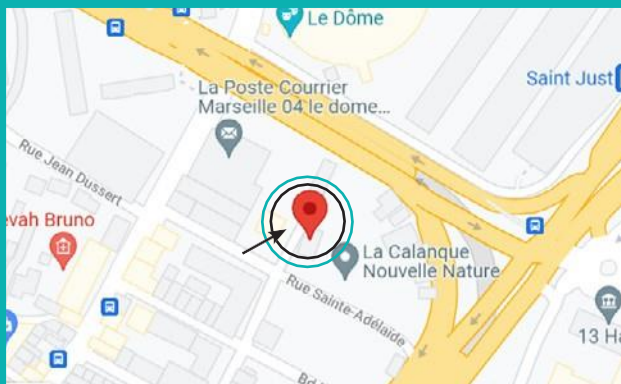
PROVENCE  
ALPES  
CÔTE D'AZUR

# INTERVENTION API PROVENCE

# LA CALANQUE

Résidence Sociale Jeunes Actifs

Résidence Sociale Jeunes Actifs La Calanque  
gérée par API Provence 04 84 89 51 54  
marseille.lacalanque@apiprovence.org  
www.apiprovence.org



A proximité : Centre Commercial, parking,  
université d'Aix Marseille, bureau de poste, salle  
de concert du Dôme

**Accès : bus et métro ligne1 – Arrêt St Just**

API Provence, association Loi 1901  
Siège social 11 Av E. Pontremoli,  
Nice La Plaine 1 – Bât E3, 06200 Nice  
Siret 379 333 479 00515

# LA CALANQUE

Résidence Sociale Jeunes Actifs

4 Impasse Madeleine Simon  
13004 MARSEILLE

**04 84 89 51 54**  
Gérée par API Provence



ActionLogement 

[www.apiprovence.org](http://www.apiprovence.org)



## 65 logements neufs, meublés et équipés

4 Impasse Madeleine Simon 13004 Marseille

**54 T1 à 510,12 €**

**11 T1bis à 558,86 €**

- Appartements neufs meublés
- Coin cuisine aménagé : micro-ondes, plaque de cuisson, réfrigérateur
- Salle d'eau : douche et toilettes

### Services gratuits de la Résidence

- Contrôle d'accès et service d'accueil

### Services payants de la Résidence

- Laverie équipée de lave-linge et de sèche-linge
- Pas de parking

Photos non contractuelles



## Tarifs 2023

**Des T1 de 20 m<sup>2</sup> à 23 m<sup>2</sup> à 510,12€**

**Des T1bis de 30 m<sup>2</sup> à 558,86€**

**Charges et prestations incluses**  
(Eau, EDF, chauffage, assurance habitation)

### Quels sont les critères de sélection pour l'attribution des appartements ?

- Etre jeune actif
- En formation
- Apprenti
- En alternance
- Intérimaire
- Etudiant salarié
- Stagiaire
- Courts séjours possibles
- Dispositif VISALE accepté pour la garantie des loyers



Les attributions de logements sont déterminées en fonction des plafonds de ressources annuelles PLAI et des disponibilités.

Plafond de ressources annuelles applicables au 1er janvier 2023. Référence : revenu fiscal de référence 2022 (en €)

Catégorie de financement du logement	PLAI
1 personne seule	12032€
2 personnes	17531€

Dossier de candidature à retirer à l'accueil ou à demander par mail :

[marseille.lacalanque@apiprovence.org](mailto:marseille.lacalanque@apiprovence.org)

[www.apiprovence.org](http://www.apiprovence.org)



# Présentation d'initiatives réussies

**Intervenants: AMI, URHAJ, AFEV**



PRÉFET  
DE LA RÉGION  
PROVENCE- ALPES-  
CÔTE D'AZUR

*Liberté  
Égalité  
Fraternité*



**carif-oref**

PROVENCE  
ALPES  
CÔTE D'AZUR

# INTERVENTION AFEV





# PROGRAMME KAPS

30.11.2023



# LE PROJET KAPS

## ▶ OBJECTIFS ET ENJEUX

### Pour les jeunes :

Accès et autonomie dans le logement

Création d'un réseau

Développement de compétences

### Pour les habitant·e·s :

Lien et mixité sociale

Participation des habitant·e·s

Amélioration du cadre de vie

### Pour les acteurs locaux :

Des Kapseur·euse·s en tant que relais et soutien

Des actions complémentaires

Un nouveau public touché

### Pour les territoires :

Création de passerelles entre l'université et les quartiers populaires

Valorisation de l'image des quartiers populaires

## ▶ FORMES D'INTERVENTIONS

- ✿ Le développement de **nouvelles actions solidaires** avec les habitant·e·s
- ✿ **Le soutien aux actions associatives existantes** permettant du lien entre les habitant·e·s



# CONTEXTE NATIONAL

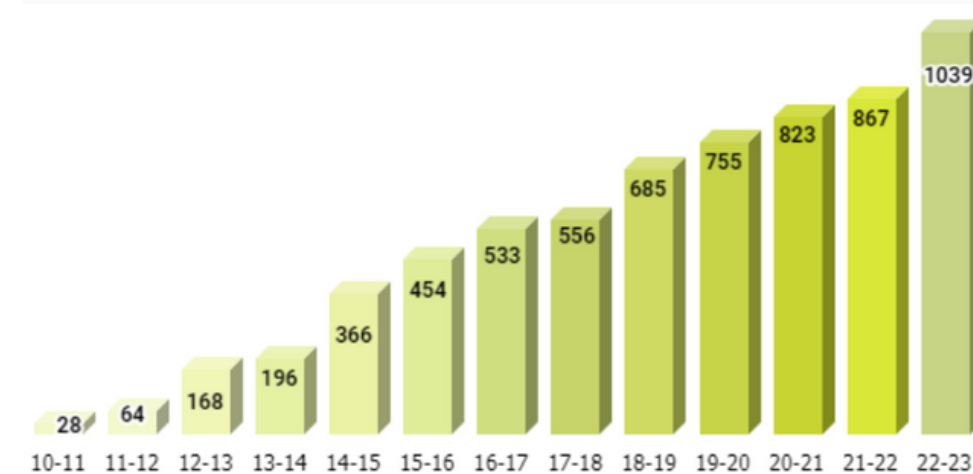
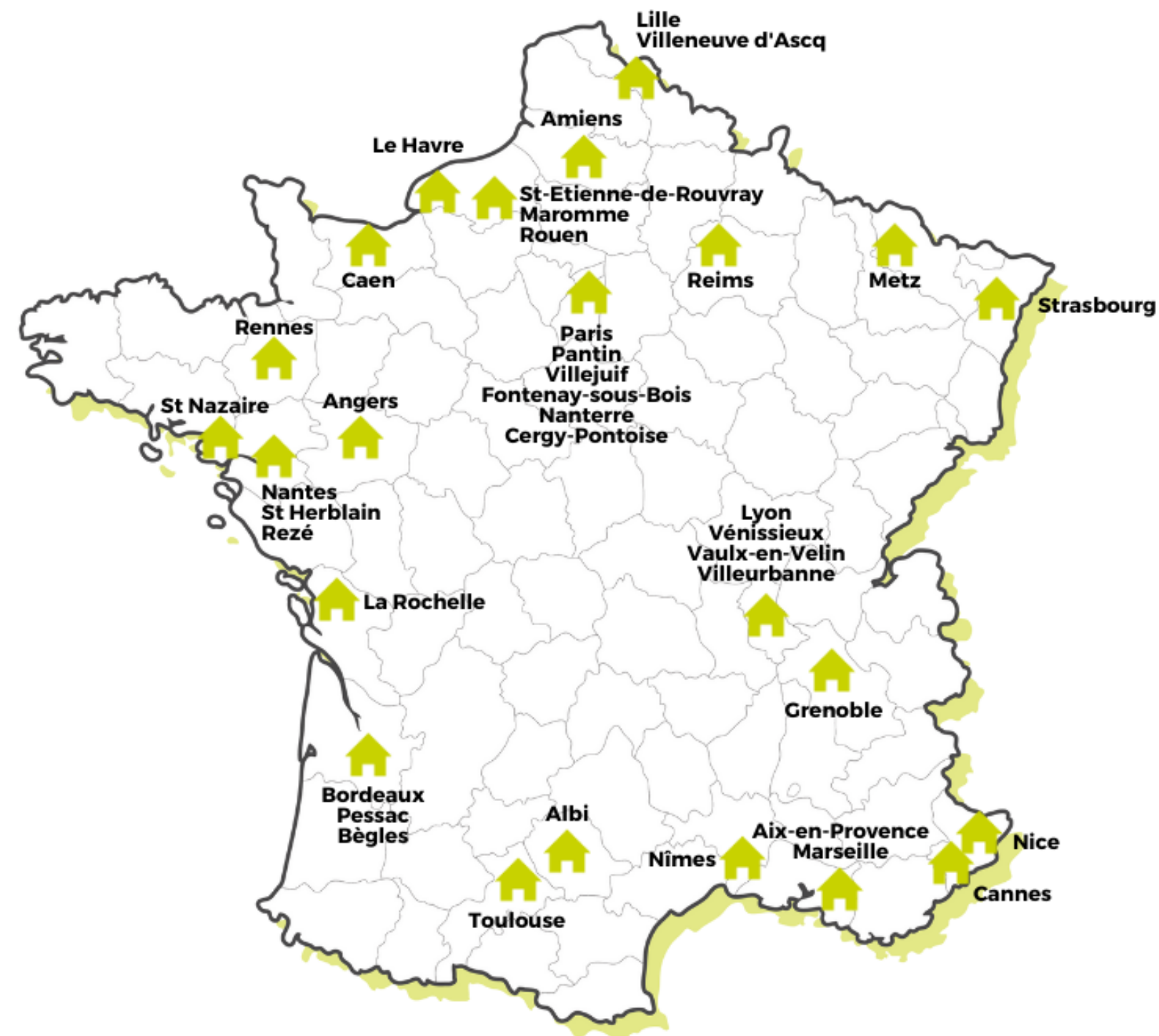
**1039** KAPSEUR · EUSE · S

**42** villes **80** quartiers

**14 000** habitant · e · s touché · e · s

**540** actions solidaires

**50** bailleurs et gestionnaires



Evolution du nombre de Kapseur·euse·s depuis 2010



# HABITAT COLLECTIF

En résidence à Marseille  
En diffus à Aix-en-Provence



Salon - Appartement Marseille



Résidence des Douanes



Appartement, quartier Jas-de-Bouffan



Appartement, quartier Encagnane

